

Comunicati stampa

Jan 01, 2007 | ID: 10672

VOLVO S40 - MY2006

VOLVO S40

Lancio

La nuova Volvo S40 fu introdotta nell'autunno del 2003 come erede un po' più grande del modello precedente, costruito in Olanda. La sua cifra stilistica e il livello di dotazioni l'avvicinano di più alla sorella maggiore, la Volvo S60. Con questo modello si è voluto realizzare un'auto con le caratteristiche di una berlina di segmento superiore, ma concentrate in dimensioni compatte, il tutto valorizzato da una notevole propensione sportiva.

Direttore commerciale del progetto: Peter Ewerstrand

Design

Berlina quattro porte.

La Volvo S40 ha una carrozzeria compatta, con linee arrotondate e una sezione posteriore che termina con un taglio netto verticale. L'aspetto dell'auto suggerisce una sensazione di modernità e dinamismo. Il cofano anteriore corto e l'abitacolo sensibilmente avanzato hanno contribuito a creare uno spazio interno molto generoso. Le fiancate larghe e convesse trasmettono un senso di forza e sottolineano le dimensioni compatte della vettura.

Una compattezza che, però, non impedisce alla Volvo S40 di offrire un abitacolo spazioso e versatile. Lo schienale di ogni sedile può essere abbassato fino a creare una superficie perfettamente piatta.

Gli interni sono ispirati alla tradizione scandinava, fatta di superfici pulite, materiali genuini e grande funzionalità. Con la Volvo S40 (e la Volvo V50) è stata lanciata la consolle centrale visivamente flottante e di spessore sottilissimo, con un vano portaoggetti illuminato retrostante. Le Volvo S40 e V50 furono anche lanciate con un nuovo materiale appositamente realizzato – il T-Tec – derivato dai più moderni materiali nel settore degli abiti e degli accessori da viaggio.

Sicurezza

Volvo Cars adotta una visione olistica della sicurezza, che abbraccia cioè sia la sicurezza attiva che quella passiva. La sicurezza attiva è legata strettamente alle caratteristiche di guida dell'auto. La scocca della Volvo S40 vanta un'eccellente rigidità torsionale, che rende la carrozzeria molto rigida e si traduce in un comportamento su strada coerente e affidabile (vedi anche "Gruppo propulsore e scocca").

Volvo Cars ha realizzato diversi sistemi informatici, che forniscono un prezioso aiuto per guidare in tutta sicurezza. Uno di questi è l'IDIS (Intelligent Driver Information System), che ritarda automaticamente le chiamate telefoniche in situazioni nelle quali è richiesta la massima concentrazione del guidatore.

La sicurezza passiva, nella Volvo S40, è basata su una rete di sistemi esterni e interni, che interagiscono fra loro per ridurre il rischio di lesioni in caso di collisione.

I sistemi di sicurezza esterni hanno il compito di distribuire e assorbire le forze dinamiche di una collisione, in modo che l'abitacolo rimanga il più possibile intatto. La scocca prevede, pertanto, una struttura a gabbia nella quale l'azione comune dei vari componenti assicura una deformazione controllata.

I sistemi di sicurezza interna servono a mantenere i passeggeri saldamente al loro posto, per

ridurre il rischio di lesioni gravi in caso d'incidente. Per fornire la migliore protezione possibile, Volvo Cars ha sviluppato in proprio numerosi sistemi di sicurezza, quali il WHIPS (Whiplash Protection System) per la protezione contro il colpo di frusta, il SIPS (Side Impact Protection System) per gli impatti laterali e l'IC (Inflatable Curtain), il sistema di airbag a tendina. Nella Volvo S40 sono tutti forniti di serie. Inoltre, tutti e cinque i posti dispongono di cinture di sicurezza inerziali a tre punti d'ancoraggio e poggiatesta. Va sempre ricordato che, per ottenere il massimo livello di protezione, gli occupanti dell'auto devono tenere le cinture di sicurezza allacciate.

Gruppo propulsore e scocca

I motori della Volvo S40 hanno i cilindri in linea e sono disposti trasversalmente. Nuovi metodi per la realizzazione di propulsore sempre più compatti hanno permesso di installare un cinque cilindri anche in un'auto compatta come la S40. Volvo può perciò proporre un'auto dalle dimensioni compatte ma con prestazioni da grande berlina. Un cinque cilindri garantisce bassi livelli di vibrazioni e un funzionamento molto fluido. Tutto ciò, unito alla generosa cilindrata, consente al cinque cilindri di erogare una coppia elevata a tutti i regimi, con accelerazioni rapide e una risposta pronta sia alle basse che alle alte velocità. I quattro cilindri sono disponibili a richiesta.

The Volvo S40 T5 è il modello al top della gamma, grazie al motore turbocompresso e alla trasmissione automatica a cinque rapporti o manuale a sei marce. Il modello T5 è anche disponibile con trazione integrale All-Wheel Drive a gestione elettronica.

L'assale posteriore Multilink con sospensioni indipendenti costituisce il compromesso ideale fra tenuta di strada e comfort di marcia. Alcune delle articolazioni del sistema hanno lo scopo di fornire un effetto antisbandata. Il passo lungo e l'ampia carreggiata, uniti all'eccezionale rigidità torsionale della scocca, determinano un comportamento su strada neutro e ben bilanciato.

L'avanzato sistema Volvo DSTC (Dynamic Stability and Traction Control) per il controllo elettronico della stabilità, è fornito di serie. Il DSTC taglia l'erogazione di potenza alle ruote in situazioni di stabilità precaria, aiutando a mantenere l'auto sotto controllo.

Rispetto per l'ambiente

La Volvo S40 è stata progettata ed equipaggiata in modo tale da rispettare il più possibile l'ambiente naturale e per offrire ai suoi occupanti un clima interno salubre e pulito.

Grazie ai bassi attriti interni, all'efficiente combustione e all'avanzata tecnologia di filtraggio, le emissioni allo scarico dei motori a benzina sono scese a livelli molto bassi. Anche i moderni diesel Volvo producono basse emissioni di anidride carbonica e particolato. Inoltre, la Volvo S40 è disponibile in Svezia anche con motore FlexiFuel alimentato a etanolo.

I modelli a cinque cilindri possono essere consegnati, come dotazione opzionale, con un rivestimento catalitico del radiatore, il PremAir®. Questo sistema converte il pericoloso ozono degli strati bassi dell'atmosfera in ossigeno puro, mentre l'auto è in marcia. I suoi benefici, ovviamente, sono maggiori nelle aree urbane ad elevata densità di traffico e forte irradiazione solare.

Il sistema Volvo IAQS (Interior Air Quality System) riduce drasticamente la quantità di particelle sospese, pollini, gas e cattivi odori che possono penetrare nell'abitacolo. Tutti i tessuti e i pellami delle tappezzerie interne sono certificati ÖKO-TEX 100, uno standard internazionale che attesta la mancanza di prodotti allergenici e nocivi nei prodotti certificati.

Produzione

La Volvo S40 è prodotta negli stabilimenti Volvo Cars di Ghent, in Belgio. Nel 2004 sono state prodotte 70.934 S40.

Produzione negli anni precedenti:

2003 (anno del lancio) 4.566 auto

Vendite

Nel 2004 sono state vendute complessivamente 53.085 Volvo S40. I mercati principali sono stati:

USA (19.419 unità vendute)

Svezia 4.202

Spagna 3.355

Gran Bretagna 3.068

Germania 3.031

Vendite nell'anno precedente:

2003 (anno del lancio) 16 auto

Dati tecnici

Trazione anteriore. La trazione integrale, opzionale, è disponibile sul modello T5.
Sospensioni anteriori con gambe ammortizzatrici monotubo MacPherson. Assale Multilink posteriore. Sistema di controllo della stabilità DSTC (Dynamic Stability and Traction Control) di serie.

Dimensioni (in mm):

Lunghezza 4468

Larghezza 1770

Altezza 1452

Carreggiata, ant./post. 1535/1531 (con ruote da 16")

Passo 2640

Coefficiente aerodinamico, Cx 0.31

Superficie frontale m² 2.20

Motori a benzina

Configurazione Cilindrata cc Potenza kW/CV Coppia Nm

T5 R5 2521 162/220 320

2.4i R5 2435 125/170 230

2.4 R5 2435 103/140 220

1.8 R4 1798 92/125 165

1.6 R4 1596 74/100 150

Turbodiesel

Configurazione Cilindrata cc Potenza kW/CV Coppia Nm

2.0 D R4 1997 100/136 320

1.6 D R4 1590 81/110 240

Maggiori informazioni sul sito www.volvocars.com– e per ulteriori approfondimenti, visitare General specifications - Environmental declaration: www.volvocars.com/EPI

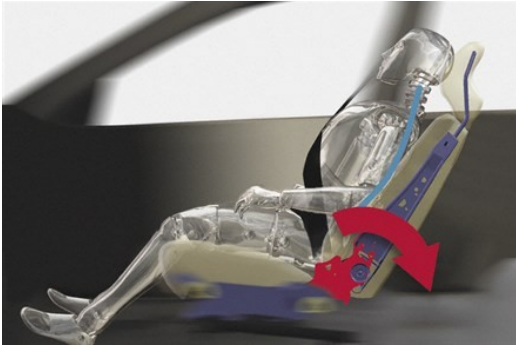
50245/KH

Keywords:

S40, Press Releases, 1995

I fatti e le descrizioni contenuti in questo materiale per la stampa si riferiscono alla gamma internazionale di autovetture prodotte da Volvo Cars. Le caratteristiche descritte possono essere optional. I prodotti Volvo in vendita sul mercato italiano possono variare in termini di specifiche e allestimenti rispetto a quanto illustrato sul sito.

Immagini correlate



[Altre Immagini >](#)

media.volvocars.com >

volvocars.com >

Copyright © 2025 Volvo Car Corporation (or its affiliates or licensors).