

## Comunicati stampa

Aug 28, 2007 | ID: 12129

# Il nuovo allarme di collisione con dispositivo Auto Brake aiuta a prevenire i tamponamenti

- Allarme di collisione con dispositivo Auto Brake - compresa la frenata automatica quando un tamponamento è imminente
- Adaptive Cruise Control e Distance Alert - per aiutare il conducente a mantenere la distanza adeguata dal veicolo che lo precede

Volvo Cars continua ad occuparsi del problema dei tamponamenti introducendo l'allarme di collisione con Auto Brake - un sistema di allarme perfezionato che fa in modo che l'auto freni da sola se il conducente non reagisce quando è imminente il tamponamento di un veicolo fermo o in movimento.

*"Ciò può rappresentare la differenza tra un incidente grave ed uno lieve, per i passeggeri di entrambi i veicoli",* afferma Ingrid Skosgmo, Direttore del Volvo Cars Safety Centre.

Il nuovo sistema sarà disponibile sulle Volvo S80, V70 e XC70 alla fine del 2007.

I tamponamenti costituiscono un terzo di tutti gli incidenti denunciati - e in più del 50% di questi incidenti, il conducente risulta non avere frenato affatto.

Il nuovo sistema Collision Warning con Auto Brake (CWAB) inizialmente avverte il conducente e prepara i freni. I freni vengono attivati automaticamente se il conducente non reagisce quando la collisione con un veicolo fermo o in movimento è imminente.

L'allarme di collisione con Auto Brake presenta un livello tecnologico elevato rispetto all'allarme di collisione con supporto alla frenata introdotto nel 2006.

### Combinazione di radar e telecamera

Mentre il precedente sistema, introdotto sulla Volvo S80, è basato su un sistema radar, l'allarme di collisione con Auto Brake utilizza sia il radar che la telecamera per individuare i veicoli davanti all'automobile. Il radar a lungo raggio raggiunge 150 metri davanti al veicolo, mentre la portata della telecamera è di 55 metri.

Utilizzando Data Fusion per combinare le informazioni di radar e telecamera, il sistema diventa più efficiente.

*"Dato che il sistema combina le informazioni provenienti sia dal sensore radar che dalla telecamera, garantisce un'affidabilità così elevata da rendere possibile la frenata automatica se una collisione è imminente. Il sistema è programmato per attivare la frenata autonoma solo se entrambi i sensori rilevano che la situazione è critica",* afferma Jonas Tisell, responsabile di progetto per i sistemi anti-collisione presso Volvo Cars.

Uno dei principali vantaggi della telecamera è la possibilità di individuare i veicoli fermi ed avvisare il conducente pur mantenendo un livello basso di falso-allarme.

*"Le statistiche dimostrano che il 50% di tutti i tamponamenti coinvolge un veicolo o un oggetto fermo, il che significa che l'allarme di collisione con Auto Brake copre il doppio delle situazioni rispetto al sistema attuale",* afferma Tisell.

Per adattare il sistema di allarme alle diverse condizioni ed agli stili di guida individuali, la sua sensibilità può essere regolata tramite il menù di impostazione dell'auto. Vi sono tre possibili alternative relative alla sensibilità del sistema.

### **Si inizia con un allarme e si preparano i freni**

Se l'auto si avvicina al posteriore di un altro veicolo ed il conducente non reagisce, una spia rossa inizia a lampeggiare su un apposito head-up display proiettato sul parabrezza.

Contemporaneamente, si può udire un segnale sonoro. Ciò aiuta il conducente a reagire e nella maggior parte dei casi si può evitare l'incidente.

*"Il display fornisce un avviso chiaro e molto efficace. La spia rossa che compare sul parabrezza davanti al conducente provoca la stessa reazione istintiva che si scatena quando vediamo le luci di frenata davanti a noi", dice Tisell.*

Se il rischio di collisione aumenta nonostante l'allarme, viene attivato il supporto alla frenata. Per ridurre il tempo di reazione i freni vengono preparati facendo aderire le pastiglie sui dischi. Inoltre, la pressione dei freni viene aumentata idraulicamente, garantendo una frenata efficace anche se il conducente non preme con particolare forza sul pedale del freno.

### **L'Auto Brake diminuisce la velocità di impatto**

Se il conducente non frena e il sensore stabilisce che la collisione è imminente, i freni vengono attivati.

Il compito dell'Auto Brake è quello di diminuire il più possibile la velocità di collisione riducendo quindi il rischio di lesioni per gli occupanti di entrambi i veicoli.

*"Con una riduzione della velocità di collisione compresa tra i 60 km/h e i 50 km/h, ad esempio, si ottiene circa il 30 per cento in meno di energia di impatto. Ciò può fare la differenza tra una lesione grave ed una di minore entità per gli occupanti. A seconda delle circostanze, è anche possibile che l'Auto Brake permetta di evitare completamente l'impatto", spiega Tisell.*

### **Adaptive Cruise Control (ACC)**

Per rendere più comoda la guida, Volvo Cars ha sviluppato l'Adaptive Cruise Control (ACC). Questo sistema aiuta il conducente mantenendo invariata la distanza rispetto al veicolo che lo precede e fornisce un comodo controllo della guida quando il flusso del traffico è irregolare.

L'Adaptive Cruise Control utilizza un sensore radar che misura costantemente la distanza dal veicolo davanti all'auto, mentre il sistema adatta automaticamente la velocità in modo da garantire che la distanza venga mantenuta.

Il conducente attiva il cruise control, imposta la velocità massima desiderata e sceglie l'intervallo di tempo rispetto all'auto che lo precede. Si può scegliere tra cinque diversi intervalli di tempo tra 1 e 2,6 secondi.

Quando il sensore radar rileva un veicolo più lento davanti all'auto, la velocità viene automaticamente adattata ad esso anche quando quest'ultimo modifica la propria andatura.

*"Dato che l'Adaptive Cruise Control gestisce parte delle operazioni di routine durante la guida, il conducente si può concentrare su altri aspetti e godere di margini di sicurezza più ampi", afferma Jonas Tisell.*

### **Distance Alert (DA)**

Il Distance Alert è un'altra nuova funzione in grado di migliorare il confort di guida e che aiuta il conducente a mantenere una distanza adeguata dal veicolo che lo precede anche quando l'Adaptive Cruise Control è disattivato.

Il Distance Alert si attiva con un pulsante sulla console centrale. Come con l'ACC, il conducente può scegliere fra cinque impostazioni. Se il lasso di tempo rispetto al veicolo che precede scende al di sotto del valore selezionato, il conducente riceve alcune informazioni visive attraverso uno specifico head-up display proiettato sulla parte bassa del parabrezza.

Se il Distance Alert è attivo e si inserisce l'ACC, il sistema DA si disattiva temporaneamente.

Sia l'ACC sia il Distance Alert sono sistemi su misura in grado di aiutare il conducente a rispettare la distanza minima da mantenere rispetto agli altri veicoli.

#### **Limiti del sistema**

Alcune delle funzioni dei sistemi appena descritti dipendono dal numero e dalla qualità della segnaletica orizzontale. Le strisce longitudinali che delimitano la corsia devono essere ben visibili alla telecamera. Una illuminazione insufficiente, nebbia, neve e condizioni atmosferiche estreme possono rendere il sistema non disponibile.

Per ulteriori informazioni:

**Roberto Lonardi**, Responsabile Pubbliche Relazioni Volvo Auto Italia. Telefono 051 537 791.

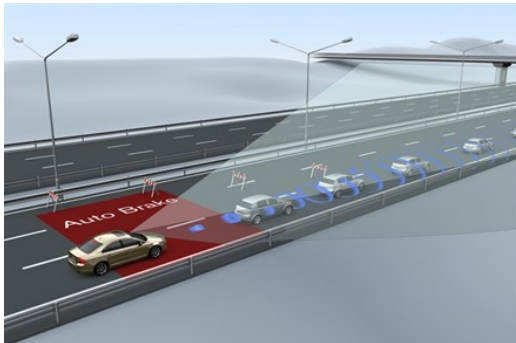
Immagini relative alle attività e ai prodotti Volvo possono essere scaricate dal sito [media.volvocars.com](http://media.volvocars.com).

#### **Keywords:**

Press Releases, 2008, XC70 (2008-2016), V70 (2008-2016), S80 (2008-2016), Product News

I fatti e le descrizioni contenuti in questo materiale per la stampa si riferiscono alla gamma internazionale di autovetture prodotte da Volvo Cars. Le caratteristiche descritte possono essere optional. I prodotti Volvo in vendita sul mercato italiano possono variare in termini di specifiche e allestimenti rispetto a quanto illustrato sul sito.

## Immagini correlate



[Altre Immagini >](#)

[media.volvocars.com >](http://media.volvocars.com)

[volvocars.com >](http://volvocars.com)

Copyright © 2025 Volvo Car Corporation (or its affiliates or licensors).