

## Comunicati stampa

Mar 04, 2008 | ID: 14564

# Collision avoidance di serie sulla nuova Volvo XC60

La nuova Volvo XC60 viene lanciata con City Safety - l'esclusiva tecnologia di casa Volvo studiata al fine di evitare le collisioni a basse velocità, nel traffico cittadino e quando si marcia in coda. City Safety, abbinato ad il nuovo Collision Warning con Auto Brake, fa sì che Volvo Cars possa ora offrire funzioni di frenata automatica a tutte le velocità.

Le statistiche indicano che il 75 per cento di tutti gli incidenti dichiarati avvengono a velocità inferiori ai 30 km/h. Nel 50 per cento dei casi il conducente non frena affatto prima della collisione, principalmente a causa della distrazione. In questi casi, City Safety può fare una differenza decisiva. City Safety frena automaticamente la vettura se il conducente sta per urtare il veicolo che lo precede. In questo modo, si può evitare del tutto la collisione o, se ciò non è possibile, si riduce il danno ad auto e persone.

*"City Safety è un ulteriore esempio di come Volvo ambisca a risolvere i problemi reali legati al traffico di tutti i giorni quando sviluppa soluzioni volte a prevenire gli incidenti. Il fatto di poter offrire anche City Safety di serie sulla nuova Volvo XC60 è per noi motivo di particolare soddisfazione",* afferma Jonas Ekmark, manager del settore Sicurezza Preventiva al Safety Centre di Volvo Car Corporation.

### **Vantaggi per tutti**

Una Volvo dotata di City Safety offre una serie di vantaggi sia ai propri occupanti che a quelli del veicolo che la precede:

#### **- Protezione degli occupanti del veicolo che precede.**

La migliore protezione per tutte le persone a bordo è, naturalmente, evitare l'incidente. Con City Safety ciò diventa possibile in molti casi. Tuttavia, allorché non fosse possibile evitare l'impatto, City Safety aiuta a ridurre la forza di collisione. Ne risulta che gli occupanti del veicolo che precede sono soggetti ad un urto meno grave e possono, in effetti, evitare del tutto conseguenze quali il colpo di frusta.

#### **- Protezione degli occupanti dell'auto stessa.**

Tamponare un veicolo può essere un'esperienza pericolosa e shockante. Riducendo la velocità prima dell'impatto, City Safety limita i rischi di lesioni anche per chi è a bordo dell'auto che tampona, addirittura eliminandoli se l'auto riesce a fermarsi prima della collisione.

#### **- Riduzione dei costi per il proprietario.**

Anche negli urti alle velocità più basse e in caso di danni di lieve entità, i costi di ripristino, in termini di tempo e denaro, possono essere ingenti. City Safety aiuta il proprietario dell'auto a risparmiare tempo riducendo la necessità di interventi presso l'officina di fiducia o della compagnia assicuratrice. A tal proposito, Volvo sta trattando con le compagnie assicuratrici per ottenere un abbassamento dei premi assicurativi per le auto dotate di City Safety.

### **Attivo a velocità fino a 30 km/h**

City Safety funziona fino ad una velocità di 30 Km/h. Se il veicolo che precede frena all'improvviso e City Safety ritiene che sia possibile una collisione, i freni vengono preparati. Se il conducente non reagisce, l'auto frena automaticamente. Se la differenza relativa tra la velocità dei due veicoli è inferiore a 15 km/h, allora City Safety potrebbe aiutare il conducente ad evitare completamente lo scontro. Tra i 15 e i 30 km/h l'obiettivo è invece ridurre il più possibile la velocità prima

dell'impatto.

### **Un sensore laser controlla il traffico davanti all'auto**

City Safety vigila sul traffico davanti all'auto grazie ad un sensore laser integrato nella parte alta del parabrezza, all'altezza dello specchietto retrovisore. È in grado di rilevare veicoli ed altri oggetti fino a 10 metri di distanza rispetto al paraurti anteriore dell'auto.

City Safety è stato sviluppato per reagire ai veicoli che precedono, sia quando sono fermi sia quando si muovono nella stessa direzione di marcia dell'auto.

A seconda della distanza rispetto all'auto che precede e della velocità dell'auto stessa, il sistema effettua 50 calcoli al secondo per determinare quale forza di frenata sia necessaria per evitare lo scontro. Se la forza di frenata calcolata supera un certo livello senza che il conducente dia segni di reazione, il sistema considera imminente il pericolo di una collisione.

City Safety aiuta ad evitare la collisione o a ridurre l'entità frenando automaticamente l'auto e riducendo l'accelerazione. Allo stesso tempo, si attivano le luci di arresto per avvisare gli altri utenti della strada.

### **Alcune limitazioni**

City Safety funziona indifferentemente sia di giorno che di notte. Tuttavia, il sensore laser presenta le stesse limitazioni di tutte le tecnologie ottiche: la capacità di rilevamento può essere limitata da nebbia, neve o pioggia intensa. E' quindi necessario mantenere il parabrezza sgombro da polvere, ghiaccio e neve. L'area del sensore è raggiunta dai tergicristalli, ma il conducente dovrà comunque accertarsi che rimanga sempre pulita.

*"È importante sottolineare che City Safety non solleva il conducente dalla responsabilità di mantenere una distanza di sicurezza idonea ad evitare una collisione. La funzione di frenata automatica non reagisce fino a che non valuta che la collisione è imminente. City Safety aiuterà ad evitare completamente una collisione imminente, o a limitarne le conseguenze",* afferma Jonas Ekmark.

### **Una nuova funzione controlla il sistema di ritenuta in caso di collisione**

Al fine di incrementare ulteriormente la sicurezza e contribuire a ridurre il rischio di lesioni, il sensore laser interagisce con il resto della tecnologia a bordo e controlla gli airbag e i limitatori di carico delle cinture di sicurezza, per adeguarsi all'entità della collisione.

Questa tecnologia è nota come PRS (*Pre-Prepared Restraints*, sistemi di ritenuta pre-preparati) ed è in fase di introduzione insieme alla nuova Volvo XC60. Il PRS costituisce un esclusivo collegamento tra i sistemi di prevenzione (sensori) e quelli di sicurezza protettiva. In caso di collisione, il relativo modulo di controllo (Restraint Control Module) controlla l'intervento dei sistemi protettivi di ritenuta. Con le informazioni aggiuntive fornite dal sensore laser, il Restraint Control Module controlla il limitatore di carico delle cinture di sicurezza in base all'entità della collisione. È quindi possibile sfruttare ancora meglio il potenziale del limitatore di carico delle cinture di sicurezza per ridurre le lesioni.

Il PRS è attivo a tutte le velocità, diversamente dal City Safety che funziona solo fino a 30 km/h. Il PRS si attiva per mezzo di un dispositivo pirotecnico all'interno del limitatore di carico delle cinture di sicurezza. Questo significa che City Safety può essere attivato anche senza che entri in azione il PRS, se l'entità della collisione è inferiore al livello richiesto per l'attivazione di quest'ultimo.

### **Lanciate altre due nuove funzioni di sicurezza**

Volvo Cars sta ampliando la sua offerta nel campo della sicurezza con due nuove funzioni che stabilizzano la vettura in caso di situazioni critiche.

#### **- Funzione DSTC ulteriormente sviluppata**

La funzione DSTC (Dynamic Stability and Traction Control) di Volvo è stata ulteriormente sviluppata nella nuova Volvo XC60 al fine di fornire una stabilità dinamica ancora maggiore. Il DSTC registra le deviazioni tra la direzione che il conducente intende prendere e quella *effettivamente* intrapresa dall'auto. In più, la funzione DSTC migliorata registra anche la velocità di rollio dell'auto, consentendo di rilevare gli sbandamenti di tipo lento e progressivo. Ciò può accadere, ad esempio, se il conducente rilascia all'improvviso il pedale dell'acceleratore in fase di sterzata, come quando si arriva leggermente "lunghi" su uno svincolo dell'autostrada. Misurando la velocità di rollio, la funzione DSTC è in grado di iniziare la regolazione in una fase ancora

precedente - e con maggiore precisione. Ciò è assai importante durante la guida più brillante, allorché l'auto è soggetta a maggiori forze laterali.

### - Il nuovo Trailer Stability Assist (TSA) offre un maggiore controllo quando si traina un rimorchio

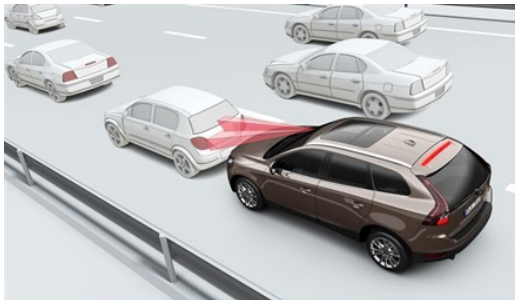
Lo scopo della nuova funzione Trailer Stability Assist (TSA) è quello di attenuare la tendenza alle oscillazioni che talvolta si può verificare quando si traina un rimorchio o un caravan. In determinate condizioni, vi è il rischio che quest'ultimo perda stabilità direzionale, rendendo difficile per il conducente riacquistarne il controllo. Il TSA funziona insieme al sistema DSTC, per stabilizzare il rimorchio frenando una o più ruote e limitando contemporaneamente la coppia del motore. Il TSA è venduto separatamente come funzione di sicurezza attiva, insieme al gancio di traino.

## Keywords:

Volvo XC60, Press Releases, 2009, Product News

I fatti e le descrizioni contenuti in questo materiale per la stampa si riferiscono alla gamma internazionale di autovetture prodotte da Volvo Cars. Le caratteristiche descritte possono essere optional. I prodotti Volvo in vendita sul mercato italiano possono variare in termini di specifiche e allestimenti rispetto a quanto illustrato sul sito.

## Immagini correlate



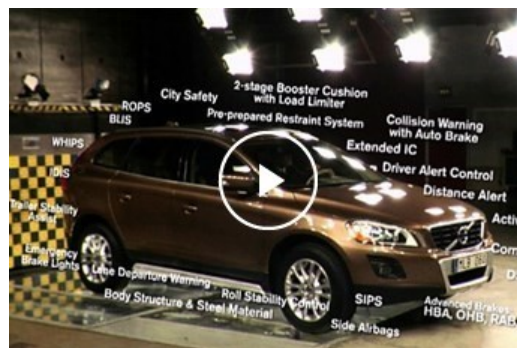
City Safety - low-speed auto brake



City Safety - activation message

[Altre Immagini >](#)

## Video collegati



[Altre Filmati >](#)

[media.volvocars.com](https://media.volvocars.com) > [volvocars.com](https://volvocars.com) >

Copyright © 2025 Volvo Car Corporation (or its affiliates or licensors).