

Comunicati stampa

Feb 27, 2013 | ID: 48103

Volvo rende la guida notturna più sicura e confortevole grazie all'innovativo sistema di abbaglianti attivi

Volvo rende la guida notturna più sicura e confortevole grazie all'innovativo sistema di abbaglianti attivi

I nuovi modelli Volvo S60, V60 e XC60 - che verranno presentati per la prima volta al pubblico al Salone dell'Auto di Ginevra - potranno essere dotati di un innovativo dispositivo che rende più sicura e più comoda la guida in condizioni di oscurità. Il rinnovato sistema di controllo attivo degli abbaglianti Active High Beam Control consente di lasciare sempre accesi i fari abbaglianti grazie a un sistema innovativo che evita l'abbagliamento degli automobilisti a bordo delle auto provenienti dalla direzione opposta. Durante la conferenza stampa in programma a Ginevra, il Gruppo Volvo presenterà inoltre in anteprima mondiale una nuova tecnologia per evitare le collisioni.

Ovunque nel mondo, la guida notturna espone gli automobilisti a situazioni impegnative. "L'obiettivo che ci poniamo con la rinnovata tecnologia Active High Beam Control è quello di potenziare la visibilità al buio facendo sì che i fari abbaglianti possano restare accesi continuamente, senza costringere l'automobilista a passare agli anabbaglianti quando incrocia altre auto o si avvicina a quelle che lo precedono," ha commentato Lotta Jakobsson, Specialista Tecnico Senior in Sicurezza presso il Centro di Sicurezza Volvo.

Maggiore visibilità di pedoni e oggetti sulla strada

Il principale vantaggio del sistema Active High Beam Control è che il contesto di traffico al di fuori del fascio di luce dei fari viene comunque illuminato dagli abbaglianti. Ciò aumenta le probabilità che il conducente rilevi la presenza di oggetti a lato della strada - come ad esempio auto parcheggiate, pedoni o ciclisti ed animali.

"Questa tecnologia rende la guida notturna più comoda e sicura, permette al conducente di concentrarsi con maggiore facilità sulla guida ed è un esempio eccellente del nostro approccio 'Designed Around You' che ci porta a focalizzarci sempre su dotazioni e funzionalità che facciano davvero la differenza per il cliente," ha spiegato Lotta Jakobsson.

Un ingegnoso meccanismo di schermatura

Quando si incrocia un'altra vettura o ci si avvicina a un'auto che ci precede, il sistema permette di evitare l'abbagliamento dell'altro automobilista riducendo solo di quanto basta l'intensità del fascio di luce.

Il sistema Active High Beam Control si serve della telecamera utilizzata anche dai dispositivi di rilevamento e frenata automatica e posta in corrispondenza dello specchietto retrovisore nella parte alta del parabrezza per individuare l'altro veicolo e l'area che deve essere schermata. La tecnologia è sufficientemente precisa da riuscire a inquadrare l'oggetto scelto con un'approssimazione di soli 1,5°.

La centralina di controllo invia le informazioni a un ingegnoso meccanismo modulare di proiezione integrato nel faro anteriore. Un minuscolo cilindro con parti metalliche di dimensioni diverse consente di schermare il fascio di luce solo quanto basta.

Il sistema Active High Beam Control, che funziona anche incrociando dei motocicli, opera con proiettori allo xeno. Il dispositivo si attiva dalla velocità minima di 15 km/h. Verà reso disponibile a partire dalla primavera del 2013 sui modelli Volvo S60, V60 e XC60.

Un'altra anteprima mondiale per la sicurezza annunciata a Ginevra

Durante la conferenza stampa in programma nella prima giornata del Salone dell'Auto di Ginevra 2013 dedicata alla stampa, la prossima settimana, il Gruppo Volvo darà l'annuncio di un'altra novità assoluta in fatto di sicurezza.

"Abbiamo continuato a potenziare le nostre tecnologie per la prevenzione delle collisioni e a Ginevra presenteremo una rivoluzionaria novità," ha svelato Lotta Jakobsson, aggiungendo: "In quanto leader nella sicurezza delle automobili, dal 2000 ad oggi abbiamo ridotto di oltre il 50% il rischio di lesioni a seguito di incidente in uno dei nostri modelli più recenti. Grazie alla continua introduzione di nuovi sistemi di prevenzione e protezione continuiamo a perseguire il nostro obiettivo ultimo, ovvero azzerare il numero di feriti o vittime a seguito di un incidente in una nuova Volvo entro il 2020."

Rinnovamento rapido

A Ginevra saranno in esposizione anche i sei nuovi modelli della gamma Volvo - Volvo S60, V60 (inclusa la V60 ibrida plug-in), XC60, V70, XC70 e S80.

"E' la migliore dimostrazione del percorso di rapida trasformazione intrapreso dalla nostra azienda e dal nostro marchio. Tutte le auto della nostra gamma modelli sono state rinnovate dalla scorsa edizione del Salone di Ginevra, con l'unica eccezione della XC90, la cui nuova versione arriverà alla fine del 2014," ha precisato Doug Speck, Senior Vice President, Marketing, Sales & Customer Service di Volvo.

Keywords:

Old S60, Old V60, V60 Twin Engine, Volvo XC60, Press Releases, 2014, Product News

I fatti e le descrizioni contenuti in questo materiale per la stampa si riferiscono alla gamma internazionale di autovetture prodotte da Volvo Cars. Le caratteristiche descritte possono essere optional. I prodotti Volvo in vendita sul mercato italiano possono variare in termini di specifiche e allestimenti rispetto a quanto illustrato sul sito.

Contattateci

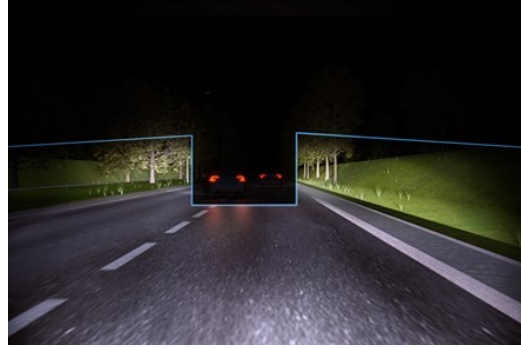
Roberto Lonardi

Public Relations
Volvo Car Italia
Cellulare: +336 29640201
roberto.lonardi@volvocars.com

Gianluca Fabbri

Press Office
Volvo Car Italia
Telefono: 051 537619
Cellulare: 348 3172626
gianluca.fabbri@volvocars.com

Immagini correlate



[Altre Immagini >](#)

Video collegati



[Altre Filmati >](#)

media.volvocars.com >

volvocars.com >

Copyright © 2025 Volvo Car Corporation (or its affiliates or licensors).