

Comunicati stampa

Apr 28, 2015 | ID: 161460

Volvo V40 - Model Year 2016

A partire dal Model Year 2016, tutte le versioni della Volvo V40 sono equipaggiate con i propulsori della gamma DriveE – in grado di offrire un 'mix' d'eccellenza in termini di prestazioni dinamiche e ridotte emissioni di CO₂. Le emissioni di CO₂ della Volvo V40 D2 da 120 CV con cambio manuale sono state ridotte a soli 82 g/km, in livello d'eccellenza nella classe di appartenenza.

ESTERNI

Frontale basso e largo

Il classico cofano a "V" risulta ulteriormente enfatizzato da audaci linee espressive. La griglia lucida è bassa e larga e conferisce all'auto quell'immagine forte, rassicurante sportiva, incollata al terreno. La griglia inferiore è contornata sui lati da dettagli scolpiti nella carrozzeria e si estende da un passaruota all'altro. Gli angoli scolpiti non solo aggiungono personalità alla vettura, ma convogliano il flusso dell'aria in modo tale da migliorarne le caratteristiche aerodinamiche. Le luci DRL (Daytime Running Lights) sono posizionate negli angoli in basso dell'area frontale e si allungano verso l'alto in una linea sfuggente rispetto al muso dell'auto. La sagoma "a lama" dei proiettori anteriori crea un'accattivante linea luminosa che fende il buio.

Linea di cintura ampia e profilo dinamico

La larga linea di cintura parte dai fari anteriori e si allunga verso la sezione posteriore in un movimento che ricorda un'onda che sale. Una volta raggiunta l'estremità della portiera posteriore, la linea si inarca fino a formare un "tratto curvo scavato nella lamiera", ereditato dalla leggendaria P1800. La silhouette continua verso una possente sezione posteriore della vettura che termina con i gruppi ottici posteriori.

La linea del tetto accentua l'impressione di un'automobile protesa in avanti, pronta a scattare. La sezione posteriore è dinamicamente scolpita per accentuare ulteriormente la larghezza e la muscolosità della vettura; la parte inferiore della coda è stata "oscurata" per sottolinearne l'aspetto atletico, ribassato e ben piantato a terra.

La gamma V40 include due nuove tonalità per la carrozzeria (Magic Blue e Onyx Black).

Tetto panoramico in vetro - un'esperienza "illuminante"

La Volvo V40 è disponibile anche con tetto fisso panoramico in vetro che partendo dal parabrezza si estende fino allo schienale dei sedili posteriori.

INTERNI

Pensati per le persone

Gli interni della Volvo V40 sono stati progettati con una forte enfasi sull'ergonomia, il confort e un'esperienza di guida coinvolgente. L'ampio quadro strumenti, insieme alla linea fluida delle portiere, trasmette la sensazione di trovarsi in un'auto spaziosa e di dimensioni ben più grandi. Gli interni sono stati pensati per offrire a chi guida e ai passeggeri un'atmosfera ariosa e rilassante dal gusto squisitamente scandinavo.

Quadro strumenti digitale

La V40 è dotata di un nuovo quadro strumenti interattivo con indicatori grafici che esprime una funzionalità 'emotiva', visualizzando sempre le informazioni più importanti in una determinata situazione proprio davanti al conducente. Chi guida può scegliere fra tre temi grafici: Elegance,

Eco e Performance.

Sensus Connect

I colori del Digital Display corrispondenti a temi diversi si ritrovano anche nel sistema di infotainment con connessione Internet Sensus Connect. Il sistema presenta un'interfaccia utente rinnovata che include una serie di funzioni innovative per offrire ai clienti un'esperienza di connettività a 360°.

I servizi basati sul 'cloud' consentono ora a chi guida di trovare e pagare un parcheggio dall'auto, scoprire nuovi ristoranti vicino alla destinazione, ascoltare in streaming la musica preferita senza interruzioni e molto altro. Il conducente può inoltre utilizzare la funzione di lettura vocale dei messaggi senza togliere le mani dal volante.

La nuovissima *app* Connected Service Booking è solo il primo passo di quella che diventerà una piena integrazione dell'officina della concessionaria nell'ecosistema digitale. L'auto non si limiterà a ricordare al conducente che è ora di fare il tagliando, ma suggerirà le date disponibili per l'appuntamento con l'officina presso la concessionaria Volvo.

La connessione Bluetooth per la telefonia mobile consente non solo conversazioni telefoniche in vivavoce ma anche lo streaming di brani musicali dal proprio lettore portatile dotato di Bluetooth.

Sensus – sempre a disposizione

Una delle funzioni più apprezzate correlate all'offerta Sensus, Volvo On Call, consente a chi guida una Volvo di comunicare direttamente con la propria auto attraverso un'applicazione per smartphone per bloccare e sbloccare le portiere, controllare il livello del carburante, pre-riscaldare o pre-raffrescare l'abitacolo, localizzare l'auto e controllare il chilometraggio.

Nel 2015 Volvo On Call verrà aggiornata aggiungendo una interfaccia grafica utente completamente nuova, funzioni 'send-to-car' potenziate, visualizzazioni diagnostiche e supporto smartwatch per Android Wear e Apple Watch, supporto iPad e anche comandi vocali tramite Cortana per Windows Phone.

Impianto Premium Sound

La gamma Sensus include inoltre un impianto top di gamma Premium Sound dotato di amplificatore 5x130W con software di ottimizzazione del suono di prossima generazione Dirac Live e fino a 10 casse, incluso un nuovo woofer a lunga escursione per il potenziamento dei bassi, nuovi tweeter a cupola morbida per ammorbidire gli alti e nuovi e più grandi diffusori per le medie frequenze al centro e nelle portiere.

Il nuovo impianto Premium Sound di Harman Kardon consente un'esperienza di ascolto immersiva, con potenza dei bassi migliorata e una nitidezza del suono che viene mantenuta anche ad alto volume.

RDESIGN

Per chi ama la guida prestazionale

La V40 R-Design è stata progettata tenendo conto delle aspettative di un automobilista attento alle prestazioni, con una spiccata passione per tutto quello che aggiunge un pizzico di sale alla vita. La meticolosa cura dei dettagli caratterizza sia la linea espressiva della vettura sia la sua agilità e precisione nella risposta.

L'inconfondibile sezione frontale della R-Design si distingue per la griglia lucida incorniciata da listelli decorativi in metallo satinato opaco. Il suo carattere sportivo è ulteriormente sottolineato da un diffusore in tinta *ironstone*, dai dettagli con finitura satinata e dai doppi tubi di scarico.

Completano il profilo elegante e dinamico i cerchi (da 16", 17" o 18") con taglio diamante a cinque raggi.

Interni RDesign di nuova generazione

Nell'abitacolo, i dettagli degli interni e i sedili R-Design di nuova generazione accentuano il design dal gusto tipicamente scandinavo della nuova V40. La versione R-Design piace in particolare ai clienti che amano la guida attiva e una linea eloquente e personalizzata.

Nuove tinte per la carrozzeria della RDesign

Tre nuovi colori sono stati aggiunti quest'anno alla gamma di tonalità per la carrozzeria della versione RDesign. Questi includono il bianco Crystal White, il blu Power Blue e il nero Onyx Black e offrono una possibilità ancora più ampia di personalizzazione.

VOLVO OCEAN RACE EDITION

Automobili ispirate al mondo velistico

La V40 è disponibile anche in una versione d'ispirazione velistica con la Volvo Ocean Race Edition. Questo modello viene realizzato in quattro colori - Ocean Blue II (blu), Bright Silver (argento), Onyx Black (nero) e Crystal White (bianco) - e monta gli esclusivi cerchi 'Portunus' a sette razze da 17".

Il logo Volvo Ocean Race è riportato sulle soglie delle portiere e sui paraurti anteriori, oltre ad essere visualizzato nella sequenza di avvio del sistema sullo schermo dell'impianto di Infotainment. Gli interni sono rivestiti in pelle nera o chiara con impunture arancioni e logo Volvo Ocean Race arancio sui sedili. Le impunture sono richiamate sui pannelli delle portiere e sui tappetini, sui quali è inoltre riportato uno speciale riquadro in gomma. Esclusivo per questa versione anche l'inserito decorativo.

TELAIO & MOTORIZZAZIONI

Telaio Dynamic incluso nella dotazione standard

La Volvo V40 è disponibile con due diversi assetti del telaio:

Lo chassis con assetto Dynamic è incluso nella dotazione standard. La scocca rigida e il baricentro basso esaltano un carattere vivace e reattivo focalizzato sull'esperienza di guida, ma senza nulla togliere al comfort di marcia. Uno chassis Touring dal più elevato livello di confort viene proposto come standard in Cina e Russia.

L'assetto Sport opzionale prevede uno chassis ribassato di 10 mm (15 mm nella versione T5) rispetto alla versione Dynamic. Le molle e gli ammortizzatori hanno una regolazione più rigida, per una guida divertente nel più completo controllo della vettura.

Risposta precisa dello sterzo

L'isolante rigido e gli spessi tubolari del piantone dello sterzo aumentano la rigidità torsionale, che a sua volta contribuisce a una netta sensazione di diretto contatto con le ruote e la strada. L'EPAS (Servo-sterzo Elettronico) utilizza un motore elettrico a supporto della cremagliera dello sterzo e il conducente può così scegliere fra tre livelli di servo-assistenza.

Motori DriveE

La V40 può essere equipaggiata con una serie completa di propulsori appartenenti alla gamma di quattro cilindri DriveE. Per garantire una risposta immediata, elevata fluidità ed efficienza dei consumi, i motori DriveE sono abbinati alla nuova trasmissione automatica a otto velocità di Volvo Cars, a una trasmissione automatica a sei velocità oppure a un cambio manuale a sei rapporti messo a punto per offrire una migliore economia dei consumi. Le versioni con cambio automatico sono equipaggiate con comandi al volante per poter passare al cambio marcia manuale quando lo si desidera.

Scattanti motori a benzina

Il quattro cilindri T5 turbo-benzina della gamma Drive-E sviluppa una potenza di 245 CV e 350 Nm di coppia. Il consumo di carburante di una Volvo V40 con trasmissione automatica a 8 velocità è di 5,9 l/100 km (137 g/km) (ciclo combinato EU).

L'unità T4 ha 190 CV ed eroga una coppia massima di 300 Nm, mentre il motore T3 da 152 CV eroga una coppia di 250 Nm. La Volvo V40 T2 ha 122 CV e coppia motrice pari a 220 Nm. I consumi nell'abbinamento con cambio manuale sono pari a 5,4 l/100 km (125 g/km).

Un diesel con la rivoluzionaria tecnologia iArt

Il motore D4 turbodiesel ha una potenza di 190 CV e 400 Nm di coppia. I consumi di una V40 con cambio manuale scendono a 3,7 l/100 km, con emissioni di CO₂ pari a 96 g/km.

Il motore è dotato della recentissima tecnologia i-Art introdotta in anteprima mondiale che sfrutta il ritorno di pressione di ciascun iniettore del carburante invece che utilizzare il tradizionale sensore di pressione singolo nel common rail. Ciascun iniettore monta nella parte superiore un chip intelligente che monitora la pressione di iniezione. Utilizzando questa informazione, il sistema auto-adattante i-ART assicura che venga iniettata la quantità ideale di carburante durante ciascun ciclo di combustione.

Abbinando una pressione di iniezione di 2.500 bar alla tecnologia i-ART è possibile offrire al cliente un motore con consumi ottimizzati, emissioni notevolmente più basse e prestazioni elevate.

Il diesel presenta inoltre migliorie quali un sistema bi-turbo d'avanguardia, attrito ridotto e l'impiego di valvole intelligenti per l'impianto di raffreddamento che garantiscono un riscaldamento più rapido dopo le partenze a freddo.

Versione D2 con emissioni di CO₂ pari a 82 g/km

E' inoltre disponibile un'unità D3 che sviluppa una potenza di 150 CV e una coppia motrice di 320 Nm, mentre il nuovo motore Drive-E D2 ha una potenza di 120 CV e 280 Nm di coppia. La V40

con motore D2 e cambio manuale emette solo 82 g/km di CO₂, il che corrisponde a un consumo di carburante di soli 3,2 l/100 km.

SICUREZZA & SUPPORTO ALLA GUIDA

Park Assist Pilot (Sistema di assistenza al parcheggio) – facilita il parcheggio lungo il marciapiede

Il sistema Park Assist Pilot consente di effettuare parcheggi paralleli in modo facile e preciso, assumendo il controllo del volante mentre il conducente pensa a cambiare le marce e a regolare la velocità dell'auto.

Lane Keeping Aid (Sistema di mantenimento della corsia di marcia) - un aiuto attivo per mantenere la corsia di marcia

Il dispositivo Lane Keeping Aid aiuta il conducente a rimanere nella corsia di marcia prescelta. Questa funzione opera applicando una coppia di sterzata supplementare al piantone dello sterzo quando la vettura si avvicina alla linea di demarcazione della corsia e sta per sconfinare. Il sistema si attiva a velocità fra i 65 e i 200 km/h.

Blind Spot Information System potenziato - per una visibilità migliore

La V40 offre il Blind Spot Information System (BLIS) potenziato, basato sulla tecnologia radar. Questa tecnologia ora può anche monitorare il traffico e avvisare il conducente in caso vi siano veicoli in rapido avvicinamento fino a 70 m dietro la vettura. Naturalmente il sistema mantiene la sua funzione di segnalazione dei veicoli negli angoli ciechi su entrambi i lati dell'auto.

Funzione Cross Traffic Alert per 'coprirsi le spalle'

Il sistema di Cross Traffic Alert si serve dei sensori radar nella sezione posteriore dell'auto per avvertire chi guida di eventuale traffico in attraversamento proveniente da uno dei lati dell'auto, durante una manovra di retromarcia per uscire da un parcheggio. Si tratta di una funzione particolarmente utile negli spazi stretti e affollati, dove la visuale sui lati potrebbe risultare limitata per la presenza di infrastrutture, vegetazione o altre vetture parcheggiate.

Road Sign Information (Informazioni sulla segnaletica) - un sguardo "in più" sul contesto di traffico

Il sistema Road Sign Information supporta il conducente visualizzando i segnali stradali sul quadro strumenti. La funzione Road Sign Information può essere abbinata a quella di Speed Alert, che invia al guidatore un segnale visivo sul tachimetro quando viene superato il limite di velocità.

Funzione Active High Beam (Fari abbaglianti attivi) - per una guida più rilassata al buio

La nuova tecnologia Active High Beam disponibile sulla Volvo V40 aiuta chi guida a utilizzare i fari abbaglianti in modo più efficiente. Offre inoltre la commutazione automatica fra abbaglianti e anabbaglianti al momento giusto.

Adaptive Cruise Control & Distance Alert – per mantenere le distanze

La V40 può essere dotata di funzione Adaptive Cruise Control (ACC), che favorisce una guida confortevole grazie all'utilizzo della tecnologia radar per mantenere la distanza pre-determinata dalla vettura che precede. La funzione Queue Assist sulle automobili con cambio automatico mantiene la distanza impostata fino al completo arresto della vettura.

Tecnologia Pedestrian & Cyclist Detection

Un nuovo software avanzato che consente una più rapida elaborazione delle immagini ha reso possibile l'estensione dell'attuale tecnologia di rilevamento e frenata automatica di Volvo Cars anche ad alcune situazioni che vedono coinvolti i ciclisti.

Il sistema di Pedestrian & Cyclist Detection con frenata automatica completa è dotato di un avanzato sistema a sensori che effettua una scansione dell'area davanti all'auto. Se un ciclista che sta viaggiando nella stessa direzione della vettura devia bruscamente immettendosi sulla traiettoria dell'auto che sorraggiunge da dietro e la collisione è imminente, il sistema emette immediatamente un segnale d'allarme e applica tutta la potenza frenante disponibile.

Questa tecnologia rileva inoltre la presenza di un pedone che venga a trovarsi improvvisamente davanti all'auto. Se il conducente non reagisce tempestivamente, la vettura emette un segnale d'allarme e aziona automaticamente i freni. La V40 è inoltre in grado di rilevare la possibile collisione della vettura con un altro veicolo che precede, di emettere un segnale d'allarme e azionare automaticamente i freni.

Tecnologia Pedestrian Airbag un'anteprima mondiale

Al fine di mitigare le conseguenze di una collisione con un pedone nel caso questa sia inevitabile, la Volvo V40 è dotata della Tecnologia Pedestrian Airbag di recente sviluppo, introdotta in anteprima mondiale. I sensori collocati nel paraurti anteriore rilevano il contatto fisico fra la vettura e il pedone. L'estremità posteriore del cofano viene sganciata e al tempo stesso sollevata dall'airbag in funzione.

City Safety attivo fino a 50 km/h

La V40 è dotata di un sistema City Safety che entra in funzione a velocità fino a 50 km/h. L'automobile frena automaticamente se il conducente non reagisce tempestivamente quando il veicolo che precede rallenta o si ferma, oppure se l'auto si sta avvicinando troppo rapidamente a un veicolo fermo.

Driver Alert Control - individua e avverte i guidatori affaticati

Il Driver Alert Control è stato progettato per individuare e avvisare i conducenti che mostrano segni di stanchezza. Il sistema può inoltre intervenire in altre situazioni in cui il conducente risulta distratto. I sensori registrano i movimenti della vettura. L'unità di controllo memorizza le informazioni e calcola se il conducente rischia di perdere il controllo del veicolo.

Keywords:

V40, Press Releases, 2016

I fatti e le descrizioni contenuti in questo materiale per la stampa si riferiscono alla gamma internazionale di autovetture prodotte da Volvo Cars. Le caratteristiche descritte possono essere optional. I prodotti Volvo in vendita sul mercato italiano possono variare in termini di specifiche e allestimenti rispetto a quanto illustrato sul sito.

Contattateci

Roberto Lonardi

Public Relations
Volvo Car Italia
Cellulare: +336 29640201
roberto.lonardi@volvocars.com

Gianluca Fabbri

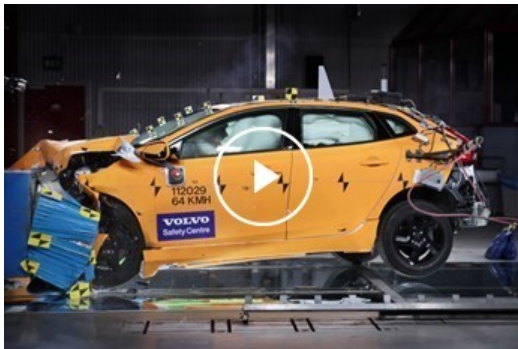
Press Office
Volvo Car Italia
Telefono: 051 537619
Cellulare: 348 3172626
gianluca.fabbri@volvocars.com

Immagini correlate



[Altre Immagini >](#)

Video collegati



[Altre Filmati >](#)

media.volvocars.com >

volvocars.com >

Copyright © 2025 Volvo Car Corporation (or its affiliates or licensors).