

Pressemitteilungen

Feb 27, 2013 | ID: 48152

Volvo V60 Plug-in-Hybrid Übersicht MY 2013

Übersicht

Der Volvo V60 Plug-in-Hybrid auf einen Blick

- Erstes Serienfahrzeug mit Diesel-Hybrid und externer Lademöglichkeit
- Effiziente Kombination von Turbodiesel und Elektromotor
- Nur 1,8 Liter Verbrauch/100 km bei CO₂-Emissionen von 48 g/km
- Kompakte Lithium-Ionen-Batterie mit hoher Energiedichte
- Bis zu 50 Kilometer Reichweite im Elektromodus
- Hochwertiges Interieur mit neuer digitaler Instrumentenanzeige
- Innovatives Bremssystem mit Brake-by-Wire-Technik
- Sicherstes Fahrzeug mit Elektromotor im Euro NCAP Crashtest

Design: Sportlicher Kombi mit ausgeprägter Keilform, 4.628 mm lang, 1.865 mm breit, 1.484 mm hoch. Prägnante und unverwechselbare Formensprache. Markant geformte Motorhaube; coupéartige Dachlinie und elegante Schulterkontur lassen das Fahrzeug tiefer erscheinen. Kompakte Dimensionen, Front- und Heckleuchten mit LED-Technik. Skandinavisch inspiriertes Innenraumdesign, erstklassige Materialien in hochwertiger Verarbeitungsqualität, betont sportliches Interieur als Hightech-Zone für den Fahrer. Komfortables Platzangebot für fünf Insassen.

Zahlreiche eigenständige Designmerkmale:

aerodynamisch optimierte 17-Zoll-Leichtmetallfelgen im „Aero“-Design, in die Heckschürze integrierte, trapezförmige Abgasendrohre; Kühlergrill und Frontspoiler in hochglänzendem Schwarz, Chromleiste im unteren Grill, verchromte Plug-in-Hybrid-Embleme an den vorderen Kotflügeln und ein entsprechender Schriftzug auf einer Chromleiste unterhalb der Heckklappe sowie auf den Einstiegsleisten, digitale Instrumentenanzeige mit speziellem „Hybrid“-Grafikthema.

Sicherheit: Innovative Hightech-Lösungen für Sicherheit auf höchstem Niveau.

Notbremsassistent mit automatischer Fußgänger-Erkennung inklusive aktivem Geschwindigkeits- und Abstandsregelsystem (Option). Serienmäßiges City Safety System schützt vor Auffahrunfällen bei niedrigem Tempo bis 50 km/h. Weitere serienmäßige Sicherheitssysteme: intelligentes Fahrer-Informationen-System IDIS (Intelligent Driver Information System), Überschlag-Schutzsystem ROPS (Roll Over Protection System), Schleudertrauma-Schutzsystem WHIPS, Seitenaufprall-Schutzsystem SIPS (Side Impact Protection System), Kopf-Schulter-Airbags, Front- und Seitenairbags, Fahrdynamikregelung DSTC (Dynamic Stability Traction Control) mit Corner Traction Control und Anhänger-Stabilisierungskontrolle (TSA), Dual-Xenon-Scheinwerfer mit dynamischem Kurvenlicht, adaptive Bremsleuchten. Solide Karosseriestruktur, Sicherheits-Fahrgastzelle. Optional: Driver Alert (warnt Fahrer bei Übermüdung, unkonzentrierter Fahrweise und/oder unbeabsichtigtem Verlassen der Fahrspur), BLIS (Blind Spot Information System) zur Überwachung des toten Winkels, Frontkamera mit 180-Grad-Sichtfeld, Volvo On Call mit App für zusätzliche Komfortfunktionen (Notrufsystem für schnelle Hilfe bei Unfall oder Panne).

Fahrwerk: Optimierte Fahrwerkstechnik mit McPherson-Vorderradaufhängung und Multilink-Hinterachse. Besonders verwindungssteife Karosserie mit niedrigem Schwerpunkt für perfekte Kontrolle. Frontantrieb, zuschaltbarer Allradantrieb über den elektrischen Hinterachsantrieb ERAD. Radstand: 2.776 mm.

Hybridkonzept: Weltweit erstes und bisher einziges Serienfahrzeug mit Diesel-Hybridantrieb und Plug-in-Ladetechnik; optimierter Common-Rail-Turbodieselmotor mit 158 kW (215 PS) plus Elektromotor mit 50 kW (68 PS); Durchschnittsverbrauch von nur 1,8 Liter/100 km (kombiniert, neuer europäischer Fahrzyklus), entspricht CO₂-Emissionen von 48 g/km; drei Fahrmodi **Pure**, **Hybrid** und **Power** können über Tasten an der Mittelkonsole angewählt werden; hochmoderne Lithium-Ionen-Batterie (11,2 kWh) ermöglicht bis zu 50 Kilometer Reichweite im Elektromodus und kann an einer herkömmlichen Steckdose geladen werden; Start-Stop-Automatik und Bremsenergie-Rückgewinnung, Sechsgang-Automatik mit Geartronic-Funktion.

Serienmäßige Ausstattung: Umfangreiche und hochwertige Ausstattung auf Basis der höchsten Ausstattungslinie Summum: exklusive Außenfarbe „Electric Silber“, elektromechanische Parkbremse, Fahrdynamikregelung DSTC, Dual-Xenon-Scheinwerfer mit dynamischem Kurvenlicht, Klimaautomatik mit Zwei-Zonen-Temperaturregelung, exklusive Lederausstattung, Mittelkonsole in „Arctic Night“, digitale Instrumentenanzeige mit vier Designs, beheizbare Vordersitze mit elektrischer Einstellung für den Fahrersitz, Innenraum-Luftqualitäts-System, Zentralverriegelung mit Funkfernbedienung, Vorklimatisierung über App und Schlüssel, Standheizung, Volvo on Call, 4,5 m langes Ladekabel.

Keywords:

V60 Twin Engine, Press Releases, 2013

Descriptions and facts in this press material relate to Volvo Cars's international car range. Described features might be optional. Vehicle specifications may vary from one country to another and may be altered without prior notification.

Kontakt

Michael Schweitzer

Communications

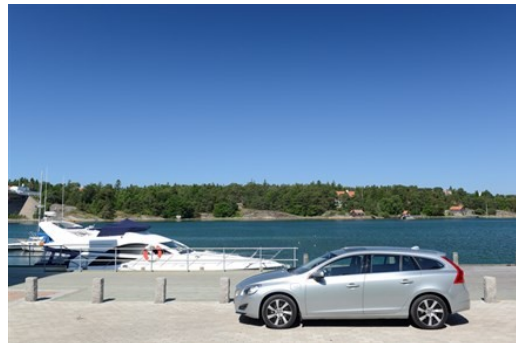
Volvo Car Germany GmbH

Telefon: +49 (0) 221 9393 108

Mobil: +49 (0) 173 5 820 206

michael.schweitzer@volvocars.com

Weitere Fotos



[Mehr Fotos >](#)

[media.volvocars.com >](#)

[volvocars.com >](#)

Copyright© 2025 Volvo Car Corporation (oder Tochterunternehmen bzw. Lizenzgeber).