

Pressemitteilungen

Jul 18, 2018 | ID: 235318

Volvo XC40 erhält fünf Sterne im Euro NCAP Crashtest

- **Bestnote unter deutlich verschärften Testbedingungen**
- **Höchste Punktzahl aller im neuen Verfahren getesteten Fahrzeuge**
- **Kompakt-SUV folgt Geschwistern der 60er und 90er Baureihe**

Köln. Der Volvo XC40 erzielt im aktuellen Euro NCAP Crashtest die Bestnote von fünf Sternen. Das erste Kompakt-SUV der schwedischen Premium-Marke folgt damit seinen größeren Geschwistern der Volvo 60er und 90er Baureihe, die ebenfalls zu den sichersten Fahrzeugen auf den europäischen Straßen gehören.

Die unabhängige Prüforganisation Euro NCAP führt seit diesem Jahr ein verschärftes Testverfahren durch: Insbesondere die Sicherheitssysteme müssen neue und noch anspruchsvollere Herausforderungen bewältigen, Notbremsassistenten mit Fahrradfahrer-Erkennung und Spurhaltesysteme werden unter die Lupe genommen. Der neue Volvo XC40 erreicht die höchsten Sicherheitswerte aller unter den neuen Bedingungen getesteten Fahrzeuge.

„Der neue Volvo XC40 ist eines der sichersten Fahrzeuge auf dem Markt“, erklärt Malin Ekholm, Leiterin des Volvo Cars Safety Centre. „Er bietet die umfangreichste serienmäßige Sicherheitsausstattung aller kompakten SUV. Sie helfen dem Fahrer, Hindernisse zu erkennen und zu vermeiden, sicher in der Spur zu bleiben und die Folgen bei einem versehentlichen Abkommen von der Fahrbahn zu minimieren.“

Mit dem Volvo XC40 haben nun alle aktuell erhältlichen Volvo Modelle die Topbewertung von fünf Sternen im Euro NCAP Crashtest eingefahren. Der neue Volvo XC60 wurde im vergangenen Jahr sogar als „Best in Class 2017“ ausgezeichnet – als bester großer Offroader und als Fahrzeug mit den besten Test-Ergebnissen 2017. Die gleiche Ehre wurde 2015 bereits dem Volvo XC90 zuteil.

Im März wurde der Volvo XC40 zu Europas Auto des Jahres gewählt – als erstes Volvo Modell überhaupt. Das Kompakt-SUV ist seit seiner Markteinführung einer der Bestseller der schwedischen Premium-Marke: Als Reaktion auf die hohe Nachfrage kündigte Volvo im Mai dieses Jahres eine Produktionserhöhung in seinen Werken in Europa und China an.

Volvo XC40

Motor	Reifen-klasse	Getriebe	Leistung kW (PS)	Kraftstoffverbrauch			CO ₂ -Emission (g/km)	Effizienz-klasse
				innerorts (L/100 km)	außerorts (L/100 km)	kombiniert (L/100 km)		
T3	A	6-Gang-Schalt-getriebe	115 kW (156 PS)	7,6	5,4	6,2	144	B
	B			7,6	5,5	6,3	146	B
	C			7,7	5,6	6,4	148	B

T4	A	8-Gang-Automatikgetriebe	140 kW (190 PS)	8,4	5,8	6,6	154	B
	B			8,5	5,6	6,7	156	C
	C			8,7	5,7	6,8	158	C
T4 AWD	A	8-Gang-Automatikgetriebe	140 kW (190 PS)	8,8	5,8	6,9	161	C
	B			8,9	5,9	7,0	163	C
	C			9,0	6,0	7,1	165	C
T5 AWD	A	8-Gang-Automatikgetriebe	182 kW (247 PS)	8,9	6,0	7,1	164	C
	B			9,1	6,0	7,1	166	C
	C			9,3	6,0	7,2	168	C
D3	A	6-Gang-Schaltgetriebe	110 kW (150 PS)	5,4	4,4	4,8	127	A
	B			5,5	4,5	4,9	128	A
	C			5,6	4,6	4,9	130	A
D3	A	8-Gang-Automatikgetriebe	110 kW (150 PS)	5,4	4,7	5,0	131	A
	B			5,6	4,7	5,0	132	A
	C			5,7	4,7	5,1	134	A
D3 AWD	A	8-Gang-Automatikgetriebe	110 kW (150 PS)	6,3	4,8	5,4	141	A
	B			6,3	4,9	5,4	142	A
	C			6,4	4,9	5,5	144	B
D4 AWD	A	8-Gang-Automatikgetriebe	140 kW (190 PS)	5,7	4,6	5,0	131	A
	B			5,7	4,7	5,0	133	A
	C			5,8	4,8	5,1	135	A

Volvo XC60

Motor	Reifenklasse	Getriebe	Leistung kW (PS)	Kraftstoffverbrauch			CO ₂ -Emission (g/km)	Effizienzklasse
				innerorts (L/100 km)	außerorts (L/100 km)	kombiniert (L/100 km)		
T5	A	8-Gang-Automatikgetriebe	184 kW (250 PS)	8,9	6,1	7,1	166	B
	B			9,2	6,2	7,2	168	B
	C			9,5	6,2	7,4	172	C
T5 AWD	A	8-Gang-Automatikgetriebe	184 kW (250 PS)	9,1	6,2	7,3	169	B
	B			9,2	6,4	7,5	173	B
	C			9,3	6,7	7,7	178	C
T6 AWD	A	8-Gang-Automatikgetriebe	228 kW (310 PS)	9,3	6,4	7,5	174	B
	B			9,4	6,6	7,6	177	C
	C			9,5	6,8	7,8	181	C
T8 Twin Engine AWD	A	8-Gang-Automatikgetriebe	223 kW (303 PS) + 65 kW (87 PS)	-	-	2,2 l / 15,7 kWh	50	A+
	B			-	-	2,3 l / 18,4 kWh	52	A+
	C			-	-	2,4 l / 21,4 kWh	55	A+
D3	A	6-Gang-Schaltgetriebe	110 kW (150 PS)	5,9	4,4	5,0	131	A+
	B			6,0	4,6	5,1	133	A
	C			6,0	4,7	5,3	136	A
D4	A	6-Gang-Schaltgetriebe	140 kW (190 PS)	5,8	4,4	4,9	129	A+
	B			5,9	4,5	5,0	132	A
	C			5,9	4,7	5,1	135	A
D4	A	8-Gang-Automatikgetriebe	140 kW (190 PS)	5,6	4,5	4,9	129	A+
	B			5,7	4,6	5,0	132	A
	C			5,8	4,7	5,1	135	A
D4 AWD	A	6-Gang-Schaltgetriebe	140 kW (190 PS)	6,3	4,7	5,3	139	A
	B			6,3	4,8	5,4	142	A
	C			6,4	5,0	5,5	145	A

D4 AWD	A	8-Gang- Automatik- getriebe	140 kW (190 PS)	6,3	5,0	5,5	144	A
	B			6,4	5,2	5,6	148	A
	C			6,6	5,3	5,8	153	A
D5 AWD	A	8-Gang- Automatik- getriebe	173 kW (235 PS)	6,2	5,2	5,6	147	A
	B			6,5	5,4	5,8	152	A
	C			6,8	5,5	6,0	158	A

Volvo XC90

Motor	Reifen- klasse	Getriebe	Leistung kW (PS)	Kraftstoffverbrauch			CO ₂ - Emission (g/km)	Effizienz- klasse
				innerorts (L/100 km)	außerorts (L/100 km)	kombiniert (L/100 km)		
T5 AWD	B	8-Gang- Automatik- getriebe	184 kW (250 PS)	9,4	7,1	7,9	184	B
	C			10,2	7,0	8,1	189	C
T6 AWD	B	8-Gang- Automatik- getriebe	228 kW (310 PS)	10,3	6,8	8,1	187	C
	C			10,3	7,1	8,3	192	C
T8 Twin Engine AWD	B	8-Gang- Automatik- getriebe	223 kW (303 PS) + 65 kW (87 PS)	-	-	2,5 l/ 17,5 kWh	56	A+
	C			-	-	2,6 l/ 18,0 kWh	59	A+
D5 AWD	B	8-Gang- Automatik- getriebe	173 kW (235 PS)	6,7	5,6	6,0	158	A
	C			7,2	5,6	6,2	162	B

Die Reifenklasse basiert auf dem EU-Reifenlabel (EU-Reifenkennzeichnungsverordnung 1222/2009) für Kraftstoffverbrauchsangaben, die auf der Grundlage des Rollwiderstandes des Reifens ermittelt wird. Ein hoher Rollwiderstand eines Reifens hat einen höheren Kraftstoffverbrauch zur Folge. Auf dem EU-Reifenlabel wird der Rollwiderstand auf einer Skala von A bis G angegeben. Dabei bezeichnet Kategorie A den geringsten, Kategorie G die Reifen mit dem höchsten Kraftstoffverbrauch.

Die angegebenen Kraftstoffverbrauchswerte und CO₂-Emissionen wurden nach der neu eingeführten Worldwide harmonized Light vehicles Test Procedure (WLTP) ermittelt und zusätzlich nach dem Real Drive Emission (RDE)-Verfahren im praktischen Fahrbetrieb gemessen. Bei den Angaben handelt es sich um WLTP-Messwerte, die nach NEFZ ausgewiesen werden. Die Motoren entsprechen damit der Abgasnorm EURO 6d-TEMP. Die Angaben beziehen sich nicht auf ein einzelnes, individuelles Fahrzeug und sind nicht Bestandteil des Angebots, sondern dienen allein Vergleichszwecken zwischen den verschiedenen Fahrzeugtypen.

Weitere Informationen zum offiziellen Kraftstoffverbrauch und den offiziellen spezifischen CO₂-Emissionen neuer Personenkraftwagen können dem „Leitfaden über den Kraftstoffverbrauch, die CO₂-Emissionen und den Stromverbrauch neuer Personenkraftwagen“ entnommen werden, der an allen Verkaufsstellen und auf der Website der DAT (<http://www.dat.de/angebote/verlagsprodukte/leitfaden-kraftstoffverbrauch.html>) unentgeltlich erhältlich ist.

Keywords:

Corporate News, Press Releases, XC40, 2019, Product News

Descriptions and facts in this press material relate to Volvo Cars's international car range. Described features might be optional. Vehicle specifications may vary from one country to another and may be altered without prior notification.

Kontakt

Michael Schweitzer

Communications

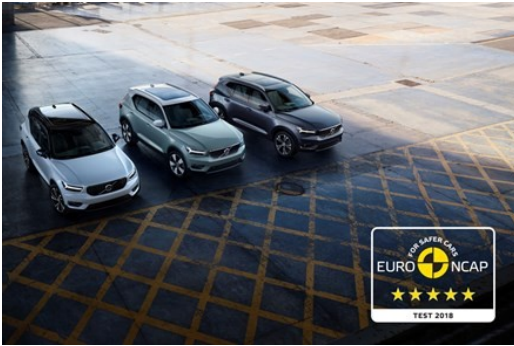
Volvo Car Germany GmbH

Telefon: +49 (0) 221 9393 108

Mobil: +49 (0) 173 5 820 206

michael.schweitzer@volvocars.com

Weitere Fotos



[Mehr Fotos >](#)

[media.volvocars.com >](https://media.volvocars.com)

[volvocars.com >](https://volvocars.com)

Copyright© 2025 Volvo Car Corporation (oder Tochterunternehmen bzw. Lizenzgeber).