

Pressemitteilungen

Dec 05, 2018 | ID: 246533

Alle Fünfe: Volvo V60 und Volvo S60 mit Maximum von fünf Sternen im Euro NCAP Crashtest

- **Bestnoten für Premium-Kombi und Sportlimousine der Mittelklasse**
- **Höchste Sicherheit trotz verschärfter Testbedingungen**
- **Alle Volvo Modelle im Handel mit fünf Sternen bewertet**

Köln. Auf der sicheren Seite: Der neue Volvo V60 und der neue Volvo S60 glänzen mit fünf von fünf Sternen im aktuellen Euro NCAP Crashtest. Mit der Bestnote setzt die zweite Generation der Sportlimousine und ihr Kombi-Pendant den Reigen der Top-Ergebnisse für die schwedische Premium-Automobilmarke fort: Vom kompakten Volvo V40 bis zum SUV-Flaggschiff Volvo XC90 haben alle derzeit im Handel erhältlichen Volvo Modelle die maximale Anzahl an Sternen bekommen – ein eindrucksvoller Beleg für das hohe Sicherheitsniveau.

Seit diesem Jahr führt die unabhängige Prüforganisation Euro NCAP ein verschärftes Testverfahren durch: Die Sicherheitssysteme müssen neue und noch anspruchsvollere Herausforderungen bewältigen, unter anderem werden Notbremsassistenten mit Fahrradfahrer-Erkennung und Spurhaltesysteme unter die Lupe genommen. Der Volvo S60 und der Volvo V60 gehören zu den sichersten Fahrzeugen unter diesen Bedingungen.

„Dieses Ergebnis beweist, dass Volvo bei automobilischer Sicherheit weiterhin der Branchenführer ist und bei der Weiterentwicklung neuer Systeme immer wieder an die Grenzen geht“, erklärt Malin Ekholm, Leiterin des Volvo Cars Safety Centre. „Egal, welcher Volvo gewählt wird, Autofahrer können sicher sein, dass sie und ihre Liebsten in einem der sichersten Fahrzeuge im Markt unterwegs sind.“

Der Volvo S60 und der Volvo V60 basieren auf der skalierbaren Produkt-Architektur (SPA), auf der auch das erfolgreiche SUV Volvo XC60 und die komplette Volvo 90er Familie aufbauen. Alle Modelle der schwedischen Premium-Marke verfügen serienmäßig über das Volvo City Safety Notbremssystem, das bei Tag und Nacht neben anderen Fahrzeugen auch Fußgänger, Fahrradfahrer und Großtiere erkennt und bei Bedarf selbstständig das Fahrzeug abbremst, um Unfälle zu verhindern oder zumindest deren Folgen abzuschwächen. Im Volvo S60 und Volvo V60 feiert außerdem eine neue Notbremsfunktion bei Gegenverkehr ihre Premiere.

Der Volvo V60 wurde zu Jahresbeginn vorgestellt und ist seit Sommer dieses Jahres in Deutschland auf dem Markt. Er setzt die langjährige Volvo Tradition in der Entwicklung und im Bau praktischer und vielseitiger Familienkombis fort.

Im Sommer folgte die Präsentation der neuen Generation des Volvo S60, der Mitte nächsten Jahres zu den deutschen Händlern rollt. Die dynamische Sportlimousine ist das erste Volvo Modell, das ohne Dieselmotoren angeboten wird. Damit unterstreicht der schwedische Premium-Automobilhersteller sein Bekenntnis zur Elektrifizierung der Modellpalette und der langfristigen Abkehr von traditionellen Verbrennungsmotoren. Doch das ist nicht die einzige Premiere: Der Volvo S60 wird als erstes Modell der Marke in den USA gebaut. Das Unternehmen hat hierfür ein neues US-Werk in Charleston (South Carolina) errichtet.

Volvo V40

| Motor | Reifen- klasse | Getriebe | Leistung kW (PS) | Kraftstoffverbrauch | | | CO ₂ - Emission (g/km) | Effizienz- klasse |
|-------|-------------------|-------------------------------|---------------------|----------------------------|----------------------------|--------------------------|---|----------------------|
| | | | | innerorts (L/100 km) | außerorts (L/100 km) | kombiniert (L/100 km) | | |
| T2 | A | 6-Gang-Schalt- getriebe | 90 kW (122 PS) | 7,9 | 4,7 | 5,9 | 137 | B |
| | B | | | 8,0 | 4,8 | 6,0 | 139 | B |
| | C | | | 8,1 | 4,9 | 6,1 | 142 | C |
| | E | | | 8,3 | 5,0 | 6,2 | 145 | C |
| T2 | A | 6-Gang-Automatik- getriebe | 90 kW (122 PS) | 7,0 | 4,7 | 5,6 | 129 | B |
| | B | | | 7,1 | 4,8 | 5,6 | 131 | B |
| | C | | | 7,2 | 4,9 | 5,7 | 133 | B |
| | E | | | 7,4 | 5,0 | 5,9 | 136 | B |
| T3 | A | 6-Gang-Schalt- getriebe | 112 kW (152 PS) | 8,0 | 4,8 | 6,0 | 139 | B |
| | B | | | 8,1 | 4,9 | 6,1 | 141 | C |
| | C | | | 8,1 | 5,0 | 6,1 | 143 | C |
| | E | | | 8,2 | 5,1 | 6,2 | 145 | C |
| T3 | A | 6-Gang-Automatik- getriebe | 112 kW (152 PS) | 7,0 | 4,9 | 5,7 | 132 | B |
| | B | | | 7,0 | 5,0 | 5,8 | 134 | B |
| | C | | | 7,1 | 5,1 | 5,9 | 136 | B |
| | E | | | 7,2 | 5,2 | 6,0 | 138 | B |
| D2 | A | 6-Gang-Schalt- getriebe | 88 kW (120 PS) | 5,7 | 4,0 | 4,6 | 122 | A |
| | B | | | 5,8 | 4,1 | 4,7 | 124 | A |
| | C | | | 5,8 | 4,2 | 4,8 | 126 | A |
| | E | | | 5,9 | 4,2 | 4,8 | 128 | B |
| D2 | A | 6-Gang-Automatik- getriebe | 88 kW (120 PS) | 5,2 | 4,0 | 4,5 | 118 | A |
| | B | | | 5,3 | 4,2 | 4,6 | 121 | A |
| | C | | | 5,5 | 4,3 | 4,7 | 124 | A |
| | E | | | 5,6 | 4,5 | 4,9 | 128 | A |
| D3 | A | 6-Gang-Schalt- getriebe | 110 kW (150 PS) | 5,7 | 4,0 | 4,6 | 121 | A |
| | B | | | 5,8 | 4,0 | 4,7 | 123 | A |
| | C | | | 5,9 | 4,1 | 4,8 | 125 | A |
| | E | | | 6,0 | 4,2 | 4,8 | 127 | A |
| D3 | A | 6-Gang-Automatik- getriebe | 110 kW (150 PS) | 5,2 | 4,0 | 4,5 | 118 | A |
| | B | | | 5,3 | 4,2 | 4,6 | 121 | A |
| | C | | | 5,5 | 4,3 | 4,7 | 124 | A |
| | E | | | 5,6 | 4,5 | 4,9 | 128 | A |

Volvo S60

| Motor | Reifen- klasse | Getriebe | Leistung kW (PS) | Kraftstoffverbrauch | CO ₂ - Emission (g/km) |
|------------------------------|-------------------|-------------------------------|------------------------------------|--------------------------|---|
| | | | | kombiniert (L/100 km) | |
| T5 | A | 8-Gang-Automatik- getriebe | 184 kW (250 PS) | 6,6 | 152 |
| | B | | | 6,8 | 155 |
| | C | | | 6,9 | 158 |
| T6 AWD | B | 8-Gang-Automatik- getriebe | 228 kW (310 PS) | 7,4 | 169 |
| | C | | | 7,6 | 174 |
| T8 Twin Engine AWD | A | 8-Gang-Automatik- getriebe | 223 kW (303 PS) + 65 kW (87 PS) | 1,9 | 44 |
| | B | | | 2,1 | 47 |
| | C | | | 2,1 - 2,5 | 48 - 58 |
| T8 Polestar Engineered | B | 8-Gang-Automatik- getriebe | 233 kW (318 PS) + 65 kW (87 PS) | 2,1 | 47 |
| | C | | | 2,1 - 2,5 | 48 - 58 |

Volvo V60

| Motor | Reifen- klasse | Getriebe | Leistung kW (PS) | Kraftstoffverbrauch | | | CO ₂ - Emission (g/km) | Effizienz- klasse |
|-----------|-------------------|-----------------------------------|---------------------|----------------------------|----------------------------|--------------------------|---|----------------------|
| | | | | innerorts (L/100 km) | außerorts (L/100 km) | kombiniert (L/100 km) | | |
| T5 | B | 8-Gang- Automatik- getriebe | 184 kW (250 PS) | 8,6 | 5,7 | 6,8 | 157 | B |
| | C | | | 8,6 | 5,8 | 6,9 | 160 | B |
| T6 AWD | B | 8-Gang- Automatik- getriebe | 228 kW (310 PS) | 9,8 | 5,9 | 7,4 | 171 | C |
| | C | | | 10,1 | 6,1 | 7,6 | 176 | C |
| D3 | A | 6-Gang- Schalt- getriebe | 110 kW (150 PS) | 5,3 | 3,9 | 4,4 | 117 | A+ |
| | B | | | 5,4 | 4,1 | 4,5 | 119 | A+ |
| | C | | | 5,4 | 4,2 | 4,6 | 122 | A+ |
| D3 | A | 8-Gang- Automatik- getriebe | 110 kW (150 PS) | 5,3 | 4,1 | 4,5 | 120 | A+ |
| | B | | | 5,6 | 4,1 | 4,7 | 123 | A+ |
| | C | | | 5,6 | 4,3 | 4,8 | 126 | A+ |
| D4 | A | 6-Gang- Schalt- getriebe | 140 kW (190 PS) | 5,5 | 3,9 | 4,4 | 117 | A+ |
| | B | | | 5,5 | 4,0 | 4,5 | 119 | A+ |
| | C | | | 5,5 | 4,1 | 4,6 | 122 | A+ |
| D4 | A | 8-Gang- Automatik- getriebe | 140 kW (190 PS) | 5,3 | 4,1 | 4,5 | 119 | A+ |
| | B | | | 5,4 | 4,2 | 4,6 | 122 | A+ |
| | C | | | 5,6 | 4,3 | 4,7 | 125 | A+ |

Volvo XC60

| Motor | Reifen- klasse | Getriebe | Leistung kW (PS) | Kraftstoffverbrauch | | | CO ₂ - Emission (g/km) | Effizienz- klasse |
|--------------------------|-------------------|-----------------------------------|---------------------------------------|----------------------------|----------------------------|--------------------------|---|----------------------|
| | | | | innerorts (L/100 km) | außerorts (L/100 km) | kombiniert (L/100 km) | | |
| T5 | A | 8-Gang- Automatik- getriebe | 184 kW (250 PS) | 8,9 | 6,1 | 7,1 | 165 | B |
| | B | | | 8,9 | 6,2 | 7,2 | 167 | B |
| | C | | | 9,1 | 6,2 | 7,3 | 169 | B |
| T5 AWD | A | 8-Gang- Automatik- getriebe | 184 kW (250 PS) | 9,1 | 6,2 | 7,3 | 169 | B |
| | B | | | 9,2 | 6,4 | 7,5 | 173 | B |
| | C | | | 9,3 | 6,7 | 7,7 | 178 | C |
| T6 AWD | A | 8-Gang- Automatik- getriebe | 228 kW (310 PS) | 9,3 | 6,4 | 7,5 | 174 | B |
| | B | | | 9,4 | 6,6 | 7,6 | 177 | C |
| | C | | | 9,5 | 6,8 | 7,8 | 181 | C |
| T8 Twin Engine AWD | A | 8-Gang- Automatik- getriebe | 223 kW (303 PS) + 65 kW (87 PS) | - | - | 2,2 l/ 15,7 kWh | 50 | A+ |
| | B | | | - | - | 2,3 l/ 18,4 kWh | 52 | A+ |
| | C | | | - | - | 2,4 l/ 21,4 kWh | 55 | A+ |
| D3 | A | 6-Gang- Schalt- getriebe | 110 kW (150 PS) | 5,9 | 4,4 | 5,0 | 131 | A+ |
| | B | | | 6,0 | 4,6 | 5,1 | 133 | A |
| | C | | | 6,0 | 4,7 | 5,2 | 136 | A |
| D4 | A | 6-Gang- Schalt- getriebe | 140 kW (190 PS) | 5,8 | 4,4 | 4,9 | 129 | A+ |
| | B | | | 5,9 | 4,5 | 5,0 | 132 | A |
| | C | | | 5,9 | 4,7 | 5,1 | 135 | A |
| D4 | A | 8-Gang- Automatik- getriebe | 140 kW (190 PS) | 5,6 | 4,5 | 4,9 | 129 | A+ |
| | B | | | 5,7 | 4,6 | 5,0 | 132 | A+ |
| | C | | | 5,8 | 4,7 | 5,1 | 135 | A |
| D4 AWD | A | 6-Gang- Schalt- getriebe | 140 kW (190 PS) | 6,3 | 4,7 | 5,3 | 139 | A |
| | B | | | 6,3 | 4,8 | 5,4 | 142 | A |
| | C | | | 6,4 | 5,0 | 5,5 | 145 | A |

| | | | | | | | | |
|-----------|---|-----------------------------------|--------------------|-----|-----|-----|-----|---|
| D4 AWD | A | 8-Gang- Automatik- getriebe | 140 kW (190 PS) | 6,3 | 5,0 | 5,5 | 144 | A |
| | B | | | 6,4 | 5,2 | 5,6 | 148 | A |
| | C | | | 6,6 | 5,3 | 5,8 | 153 | A |
| D5 AWD | A | 8-Gang- Automatik- getriebe | 173 kW (235 PS) | 6,2 | 5,2 | 5,6 | 147 | A |
| | B | | | 6,5 | 5,4 | 5,8 | 152 | A |
| | C | | | 6,8 | 5,5 | 6,0 | 158 | A |

Volvo XC90

| Motor | Reifen- klasse | Getriebe | Leistung kW (PS) | Kraftstoffverbrauch | | | CO ₂ - Emission (g/km) | Effizienz- klasse |
|--------------------------|-------------------|-----------------------------------|---------------------------------------|----------------------------|----------------------------|--------------------------|---|----------------------|
| | | | | innerorts (L/100 km) | außerorts (L/100 km) | kombiniert (L/100 km) | | |
| T5 AWD | B | 8-Gang- Automatik- getriebe | 184 kW (250 PS) | 9,4 | 7,1 | 7,9 | 184 | B |
| | C | | | 10,2 | 7,0 | 8,1 | 189 | C |
| T6 AWD | B | 8-Gang- Automatik- getriebe | 228 kW (310 PS) | 10,3 | 6,8 | 8,1 | 187 | C |
| | C | | | 10,3 | 7,1 | 8,3 | 192 | C |
| T8 Twin Engine AWD | B | 8-Gang- Automatik- getriebe | 223 kW (303 PS) + 65 kW (87 PS) | - | - | 2,5 l/ 17,5 kWh | 56 | A+ |
| | C | | | - | - | 2,6 l/ 18,0 kWh | 63 | A+ |
| D5 AWD | B | 8-Gang- Automatik- getriebe | 173 kW (235 PS) | 6,7 | 5,6 | 6,0 | 158 | A |
| | C | | | 7,2 | 5,6 | 6,2 | 162 | A |

Alle Angaben gemäß VO/715/2007/EWG.

Die Reifenklasse basiert auf dem EU-Reifenlabel (EU-Reifenkennzeichnungsverordnung 1222/2009) für Kraftstoffverbrauchsangaben, die auf der Grundlage des Rollwiderstandes des Reifens ermittelt wird. Ein hoher Rollwiderstand eines Reifens hat einen höheren Kraftstoffverbrauch zur Folge. Auf dem EU-Reifenlabel wird der Rollwiderstand auf einer Skala von A bis G angegeben. Dabei bezeichnet Kategorie A den geringsten, Kategorie G die Reifen mit dem höchsten Kraftstoffverbrauch.

Die angegebenen Kraftstoffverbrauchswerte und CO₂-Emissionen wurden nach der neu eingeführten Worldwide harmonized Light vehicles Test Procedure (WLTP) ermittelt und zusätzlich nach dem Real Drive Emission (RDE)-Verfahren im praktischen Fahrbetrieb gemessen. Bei den Angaben handelt es sich um WLTP-Messwerte, die nach NEFZ ausgewiesen werden. Die Motoren entsprechen damit der Abgasnorm EURO 6d-TEMP. Die Angaben beziehen sich nicht auf ein einzelnes, individuelles Fahrzeug und sind nicht Bestandteil des Angebots, sondern dienen allein Vergleichszwecken zwischen den verschiedenen Fahrzeugtypen.

Weitere Informationen zum offiziellen Kraftstoffverbrauch und den offiziellen spezifischen CO₂-Emissionen neuer Personenkraftwagen können dem „Leitfaden über den Kraftstoffverbrauch, die CO₂-Emissionen und den Stromverbrauch neuer Personenkraftwagen“ entnommen werden, der an allen Verkaufsstellen und auf der Website der DAT (<http://www.dat.de/angebote/verlagsprodukte/leitfaden-kraftstoffverbrauch.html>) unentgeltlich erhältlich ist.

Keywords:

Press Releases, V60, S60, 2019, Product News

Descriptions and facts in this press material relate to Volvo Cars's international car range. Described features might be optional. Vehicle specifications may vary from one country to another and may be altered without prior notification.

Kontakt

Michael Schweitzer

Communications

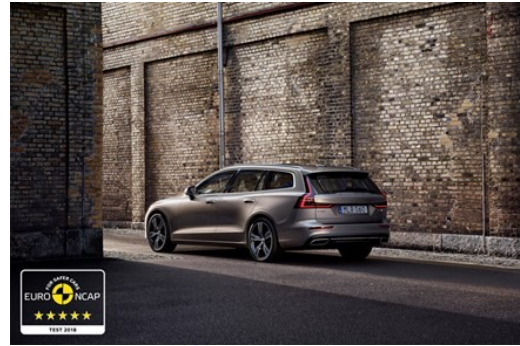
Volvo Car Germany GmbH

Telefon: +49 (0) 221 9393 108

Mobil: +49 (0) 173 5 820 206

michael.schweitzer@volvocars.com

Weitere Fotos



[Mehr Fotos >](#)

[media.volvocars.com >](https://media.volvocars.com)

[volvocars.com >](https://volvocars.com)

Copyright© 2025 Volvo Car Corporation (oder Tochterunternehmen bzw. Lizenzgeber).