

Pressemitteilungen

May 01, 2022 | ID: 303047

Der Volvo XC40 Recharge Pure Electric auf einen Blick

Die PDF-Version dieses Textes finden Sie [hier](#).

Übersicht

Der Volvo XC40 Recharge Pure Electric auf einen Blick

- Kompaktes Premium-SUV mit batterieelektrischem Antrieb
- Basiert auf der kompakten Modular-Architektur (CMA)
- Facelift unterstreicht eigenständigen Charakter der E-Modelle
- Eigenständige Designmerkmale verweisen auf Elektroantrieb
- Lederfreies Interieur und Materialien mit hohem Recycling-Anteil unterstreichen nachhaltigen Charakter
- Durchdachtes Innenraumkonzept mit zahlreichen Ablagen
- Zusätzliches Staufach ("Frunk") unter der Fronthaube
- Induktive Lademöglichkeit für kompatible Smartphones
- Infotainmentsystem basierend auf Android mit intuitiver und einfacher Bedienung
- Online-basierte Dienste wie Google Maps und Google Assistant
- Integration von Google Assistant-fähigen Geräten: Google Assistant im Fahrzeug von extern per Sprachsteuerung verfügbar
- Support von Video-Apps – weitere Streaming-Plattformen und Apps werden sukzessive integriert
- Neun-Zoll-Touchscreen mit optimiertem Layout als stilvolle Bedienzentrale
- Verbesserte digitale Instrumentenanzeige mit zwei Display-Modi
- Advanced Driver Assistance Systems (ADAS)-Sensorplattform ermöglicht modernste Sicherheitsfunktionen
- Umfangreiche und fortschrittlichste Sicherheitsausstattung serienmäßig
 - Automatisches Notbremssystem mit Fahrzeug-, Fußgänger-, Fahrradfahrer- und Großtier-Erkennung
 - Notbremsassistent für Kreuzungen
 - Road Edge Detection hält das Fahrzeug auf der Fahrbahn
 - Oncoming Lane Mitigation mit aktivem Lenkeingriff verhindert Kollisionen mit dem Gegenverkehr
 - Run-off Road Protection zum Insassenschutz bei Unfällen durch Abkommen von der Fahrbahn
 - Cloud-basierte Sicherheitssysteme warnen vor Glatteis und Gefahrenstellen
- Optionales Fahrer-Assistenzsystem Pilot Assist für komfortables Fahren bis 130 km/h und Emergency Stop Assist
- Optimierte Sicherheitsstruktur mit verstärkter Front und speziellem Schutzkäfig für die Hochvoltbatterie
- Smartphone-App mit speziellen E-Auto-Services
- Care Key mit programmierbarer Höchstgeschwindigkeit
- Leistungsstarker Elektroantrieb in zwei Varianten
- Hochvoltbatterie mit 69 oder 78 kWh zentral im Fahrzeugboden integriert

- **Bis zu 438 Kilometer Reichweite (WLTP)**
- **Wärmepumpe für höhere Reichweite**
- **Gleichstrom-Schnellladen mit bis zu 150 kW möglich**
- **Bis zu 1.800 Kilogramm Anhängelast**
- **Convenient Entry und Start – Fahrzeugstart über Betätigung des Bremspedals und Einlegen des Rückwärts- oder Vorwärtsgangs**
- **Ein-Pedal-Fahren steigert Fahrkomfort und maximiert Energierückgewinnung**
- **Shift-by-Wire-Getriebe**
- **Produktion im belgischen Volvo Werk in Gent**

Design: Kompakt-SUV der Premiumklasse mit fünf Türen und fünf Sitzplätzen. 4.425 mm lang, 2.034 mm breit (inkl. Außenspiegel), 1.647 mm hoch, Radstand 2.702 mm. Frontpartie mit LED-Scheinwerfern und LED-Tagfahrleuchten im „Thors Hammer“-Design. Eigenständige Designmerkmale unterstreichen Charakter als E-Fahrzeug. Hochwertiges und vielseitiges Interieur mit cleveren Ablagemöglichkeiten; fortschrittliches Bedienkonzept mit großem Tablet-artigen Touchscreen und Android Infotainmentsystem.

Sicherheit: Serienmäßig: automatisches Notbremsssystem zur Vermeidung von Kollisionen mit anderen Fahrzeugen, Motorradfahrern, Fußgängern, Radfahrern und Großtieren, bei Tag und Nacht ab 4 km/h aktiv, Notbremsfunktion bei Gegenverkehr, Kreuzungs-Bremsassistent zur Unfallvermeidung beim Abbiegen, Run-off Road Protection zum Insassenschutz bei Unfällen durch Abkommen von der Fahrbahn, Road Edge Detection zur Fahrspur- und Fahrbahnranderkennung, Oncoming Lane Mitigation mit Lenkeingriff, aktiver Spurhalte-Assistent, Verkehrszeichen-Erkennung, Ready to drive notification, Acoustic Vehicle Alerting System, intelligentes Fahrer-Informationen-System IDIS, Seitenaufprall-Schutzsystem SIPS, Schleudertrauma-Schutzsystem WHIPS, Front-, Seiten- und Kopf-Schulter-Airbags, Knie-Airbag für den Fahrer, Fahrdynamikregelung ESC, Bergabfahrhilfe, Berganfahrassistent, Driver Alert System mit Warnung bei Übermüdung und unkonzentrierter Fahrweise, LED-Scheinwerfer mit integrierten LED-Tagfahrleuchten und Fernlichtassistent, Volvo on Call Notrufsystem für schnelle Hilfe bei Unfall oder Panne, Care Key mit programmierbarer Höchstgeschwindigkeit. Optional: Fahrerassistenzsystem Pilot Assist für komfortables Fahren bis 130 km/h inklusive adaptiver Geschwindigkeitsregelanlage mit Abstandsautomatik, Emergency Stop Assist, Connected Safety, Blind Spot Information System (BLIS) zur Überwachung des toten Winkels mit Lenkeingriff bei Nichtbeachtung, Cross Traffic Alert mit Notbremsfunktion, Heckkollisionswarnsystem mit Heckaufprallabschwächung. Hochfester Sicherheitskäfig aus warmgeformtem Borstahl; in die Karosserie integriertes Schutzgehäuse für die Hochvoltbatterie.

Fahrwerk: McPherson-Vorderradaufhängung und Multilink-Hinterachse. Geschwindigkeitsabhängige elektrische Servolenkung, Front- oder Allradantrieb, Leichtmetallfelgen 19 und 20 Zoll.

Elektroantriebe

Volvo XC40 Recharge Single Motor: Permanentmagnet-Synchronmotor mit 170 kW (231 PS) Leistung und 330 Nm Drehmoment, Frontantrieb, Lithium-Ionen-Batterie mit max. 400 Volt Betriebsspannung und 69 kWh Speicherkapazität. 0-100 km/h: 7,4 Sek., Höchstgeschwindigkeit: 160 km/h, Stromverbrauch gemäß WLTP: 19,7-18,5 kWh/100 km, Reichweite gemäß WLTP: kombiniert 400-425 km, innerorts 571-597 km.

Volvo XC40 Recharge Twin Motor: Zwei Permanentmagnet-Synchronmotoren mit jeweils 150 kW (204 PS) Leistung und 330 Nm Drehmoment. Allradantrieb, Lithium-Ionen-Batterie mit max. 400 Volt Betriebsspannung und 78 kWh Speicherkapazität. 0-100 km/h: 4,9 Sek., Höchstgeschwindigkeit: 180 km/h, Stromverbrauch gemäß WLTP: 21,6-20,4 kWh/100 km, Reichweite gemäß WLTP: kombiniert 400-438 km, innerorts 519-539 km.

Serienmäßige Komfort- und Design-Ausstattung u.a.: Infotainmentsystem auf Android-Basis, Audiosystem High Performance Sound mit zehn Lautsprechern, Digital-Radioempfang (DAB+), digitale Instrumentenanzeige (12,3 Zoll) der zweiten Generation, Neun-Zoll-Touchscreen, Google Services mit Google Maps, Google Assistant und Google Play Store, induktives Ladesystem für Smartphones, Convenient Entry & Start System, Zwei-Zonen-Klimaautomatik, CleanZone Luftqualitätssystem, Vorklimatisierung des Innenraums, elektrische Fensterheber vorn und hinten, Innen- und Außenspiegel mit Abblendautomatik, ein höhen- und längseinstellbares Lenkrad, Licht- und Regensensor, elektrische Parkbremse, schlüsselloses Zugangssystem Keyless Drive mit Sensorsteuerung für die Heckklappe, Einparkhilfe vorne und hinten mit automatischem

Bremseingriff hinten, Sportpedale, Dekoreinlage „Origin“, LED-Scheinwerfer mit integrierten LED-Tagfahrleuchten und Fernlichtassistent, verkleideter Kühlergrill in Wagenfarbe, Kontrastdach in Schwarz, 19-Zoll-Leichtmetallräder. Drei Ausstattungslinien Core, Plus und Ultimate.

Keywords:

Press Releases, EX40, 2023

Descriptions and facts in this press material relate to Volvo Cars's international car range. Described features might be optional. Vehicle specifications may vary from one country to another and may be altered without prior notification.

Kontakt

Michael Schweitzer

Communications

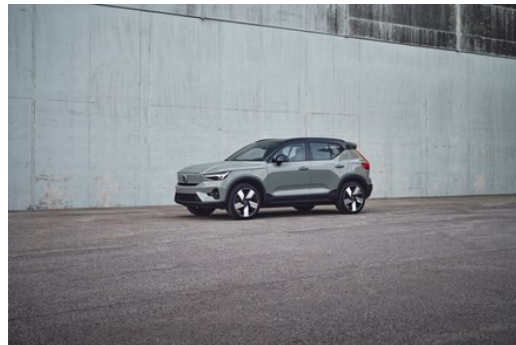
Volvo Car Germany GmbH

Telefon: +49 (0) 221 9393 108

Mobil: +49 (0) 173 5 820 206

michael.schweitzer@volvocars.com

Weitere Fotos



[Mehr Fotos >](#)

media.volvocars.com >

volvocars.com >

Copyright© 2025 Volvo Car Corporation (oder Tochterunternehmen bzw. Lizenzgeber).