

Pressemitteilungen

Dec 05, 2024 | ID: 338015

Vollelektrischer Volvo EX30 erzielt Bestnote von fünf Sternen im Euro NCAP Crashtest

- **Kleinstes Modell der schwedischen Premium-Marke mit ausgezeichnete Sicherheit**
- **Ergebnis aus mehr als 50 Jahren realer Unfallforschung**
- **Aktive und passive Sicherheitssysteme schützen Insassen und Passanten**

Köln. Das kleinste Volvo Modell ist bei der Sicherheit ganz groß: Der vollelektrische Volvo EX30 erzielt im aktuellen Crashtest der unabhängigen Prüforganisation Euro NCAP die Bestnote von fünf Sternen. Damit untermauert der schwedische Premium-Automobilhersteller seine Vorreiterrolle bei der Sicherheit: Volvo Modelle tragen unabhängig von der Fahrzeuggröße zu einem sichereren Straßenverkehr bei.

„Dieses Ergebnis unterstreicht das hervorragende Sicherheitsniveau unseres Volvo EX30“, sagt Åsa Haglund, Leiterin des Volvo Safety Centre. „Mit dem Volvo EX30 heben wir die Sicherheit auf den belebten Straßen in den Städten auf die nächste Stufe: Das Auto passt sowohl auf den Fahrer als auch auf andere Verkehrsteilnehmer auf. Dabei entwickeln wir unsere Autos so, dass sie in der Praxis sicher sind – und nicht nur auf dem Papier.“

Der Volvo EX30 fährt mit einem umfassenden Angebot an Assistenzsystemen vor, die in über 50 Jahren Sicherheitsforschung auf Basis realer Unfälle entwickelt worden sind. Das kompakte Premium-SUV ist so konzipiert, dass Fahrer und Passagiere rundum geschützt sind.

Neben modernen Rückhaltesystemen, die Insassen nicht nur im Ernstfall sicher in Position halten, trägt hierzu auch die Karosseriestruktur bei: Sie erfüllt die höchsten internen Sicherheitsanforderungen, die über die offiziellen Testvorgaben hinausgehen. Volvo Modelle sind auf verschiedene reale Unfallszenarien vorbereitet, die mitunter weitaus komplexer sind als standardisierte Tests im Labor und auf dem Prüfstand.

Assistenzsysteme verhindern Unfälle

Damit es gar nicht erst zu einem Unfall kommt, verfügt der Volvo EX30 über zahlreiche Assistenz- und Sicherheitssysteme, die den Fahrer im Alltag unterstützen und so Crashes verhindern oder zumindest deren Folgen abschwächen können. Das serienmäßige Fahrer-Monitoring-System erkennt beispielsweise Müdigkeit und Unaufmerksamkeit – zwei der häufigsten Unfallursachen.

Neben einem automatischen Notbremsystem mit Fahrzeug-, Fußgänger-, Fahrradfahrer- und Motorradfahrer-Erkennung ist auch ein Kreuzungs-Bremsassistent an Bord. Er verhindert Zusammenstöße beim Abbiegen, indem er das eigene Fahrzeug notfalls bis zum Stillstand abbremst.

Die Ausstiegswarnung Door Opening Alert trägt zum Vermeiden sogenannter „Dooring“-Unfälle bei: Nähern sich Radfahrer oder andere Verkehrsteilnehmer, erfolgt ein visuelles und akustisches Warnsignal, wenn Insassen die Tür öffnen wollen – Kollisionen mit plötzlich öffnenden Türen werden dadurch vermieden.

Weitere Informationen zu den Sicherheits- und Assistenzsystemen finden sich in der Pressemitteilung [„Volvo EX30: Kleines SUV bei der Sicherheit ganz groß“](#) und der offiziellen Pressemappe, die [hier](#) im Newsroom zu finden ist.

Volvo EX30

Stromverbrauch kombiniert (nach WLTP): 18,0-16,7 kWh/100 km;
CO2-Emissionen kombiniert: 0 g/km. CO2-Klasse: A.

Keywords:

Press Releases, Product News, EX30, 2024, 2025

Descriptions and facts in this press material relate to Volvo Cars's international car range. Described features might be optional. Vehicle specifications may vary from one country to another and may be altered without prior notification.

Kontakt

Michael Schweitzer

Communications

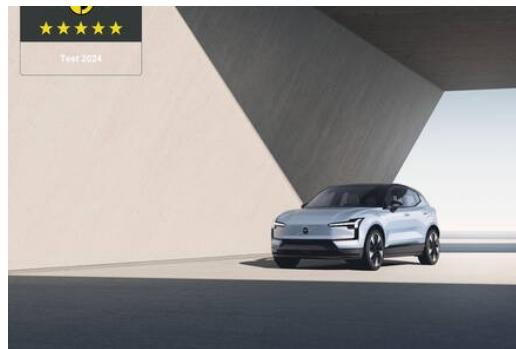
Volvo Car Germany GmbH

Telefon: +49 (0) 221 9393 108

Mobil: +49 (0) 173 5 820 206

michael.schweitzer@volvocars.com

Weitere Fotos



[Mehr Fotos >](#)

[media.volvocars.com >](https://media.volvocars.com)

[volvocars.com >](https://volvocars.com)

Copyright© 2025 Volvo Car Corporation (oder Tochterunternehmen bzw. Lizenzgeber).