

Communiqués

Nov 09, 2022 | ID: 305657

Nouveau Volvo EX90 tout électrique : une nouvelle ère pour Volvo Cars

Véritable SUV sept places tout électrique proposant des standards de sécurité accrus, [le nouveau Volvo EX90](#) symbolise le début d'une nouvelle ère pour notre marque, qui trace un chemin résolument tourné vers un avenir 100 % électrique.

Dans le sillon du Volvo EX90, nous révélerons désormais un nouveau modèle tout électrique chaque année. Nous aspirons d'ici 2030 à vendre uniquement que des voitures électriques, un projet d'électrification parmi les plus ambitieux du secteur automobile, mais essentiel quant à notre volonté de devenir une entreprise climatiquement neutre d'ici 2040.

Nous venons aujourd'hui de révéler au monde entier notre nouveau SUV phare 100 % électrique depuis Stockholm, un choix qui reflète nos racines suédoises. Notre démarche met aussi en avant la présence mondiale de notre entreprise, puisque le Volvo EX90 sera construit aux États-Unis dès l'an prochain et un peu plus tard en Chine. Nous aspirons d'ici là à ce que ces deux sites de production atteignent la neutralité climatique.

Le Volvo EX90 s'impose instantanément comme un nouveau classique du design scandinave et incarne le principe selon lequel la forme suit la fonction. C'est une voiture familiale polyvalente et élégante aux proportions modernes, qui allie diverses technologies de pointe en matière de plateforme de calcul central (core computing), de connectivité et d'électrification pour optimiser la sécurité, la performance et l'esthétique.

« Le Volvo EX90 annonce clairement où nous en sommes et où nous souhaitons aller » a déclaré Jim Rowan, CEO de Volvo Cars. « Tout électrique, il possède une autonomie maximale de 600 kilomètres en une seule recharge et repousse nos standards de sécurité. Il s'agit en outre du premier véhicule Volvo véritablement défini pas son système logiciel au cœur d'un écosystème plus vaste qui lui permet de se connecter à votre domicile et à vos autres appareils. Le Volvo EX90 marque, à bien des égards, le début d'une nouvelle ère pour Volvo Cars. »

Vous protéger, vous et vos proches

Le niveau de sécurité à bord du Volvo EX90 est également supérieur à celui de toute autre Volvo entrée en production jusqu'à maintenant. Il a été conçu pour vous comprendre et comprendre votre environnement afin de vous protéger, vous, vos proches et les personnes autour de vous. Il peut en outre gagner en intelligence et devenir plus sûr au fil du temps, car il apprend des nouvelles données qu'il traite et des mises à jour qu'il reçoit.

Grâce à notre technologie de capteurs la plus récente, le Volvo EX90 possède un bouclier de sécurité invisible à l'intérieur comme à l'extérieur. Des capteurs de pointe (caméras, radars et LiDAR) sont connectés aux systèmes de calcul central haute performance de la voiture, où NVIDIA DRIVE exploite le logiciel interne de Volvo Cars pour créer une vision en temps réel et à 360° du monde qui l'entoure.

Nos capteurs ne sont jamais ni fatigués ni distraits. Ils sont conçus pour répondre et réagir lorsque vos réflexes ont le moindre temps de retard. Notre LiDAR, développé par Luminar, détecte la route qui défile devant vous, de jour comme de nuit, y compris à grande vitesse sur une autoroute. Il peut repérer de petits objets à des centaines de mètres, vous offrant plus de temps pour recevoir l'information, réagir et éviter le potentiel obstacle. Les capteurs contribuent

également à améliorer la fiabilité ainsi que la performance générale de notre fonctionnalité de conduite assistée Pilot Assist grâce à une nouvelle assistance à la conduite lors des changements de voie.

À l'intérieur de la voiture, notre bouclier de sécurité invisible veille également sur vous. Des caméras et capteurs dédiés s'appuyant sur des algorithmes développés en interne scrutent la concentration du regard du conducteur. Grâce à cette technologie, le Volvo EX90 repère vos moments de distraction, de somnolence ou d'inattention mieux que n'importe quel autre véhicule Volvo à ce jour.

Le système vous alertera d'abord en vous envoyant des avertissements qui gagneront en intensité si nécessaire. Et si l'impensable se produit et que vous vous endormez ou faites un malaise au volant, le Volvo EX90 est conçu pour s'arrêter en toute sécurité et appeler les secours.

Enfin, grâce à ses équipements de détection de pointe, son LiDAR notamment, le Volvo EX90 est la première Volvo matériellement prête pour la conduite autonome non supervisée à l'avenir.

La technologie à dessein

Un système central (alimenté par des plateformes NVIDIA DRIVE AI Xavier et Orin, les processeurs « Snapdragon® Cockpit Platforms » de Qualcomm Technologies ainsi qu'un logiciel développé en interne par des ingénieurs Volvo) gère la majorité des fonctions essentielles : de la sécurité à l'infodivertissement en passant par la gestion de la batterie. Tous ces éléments créent une expérience plus réactive et plaisante à l'intérieur de la voiture.

En d'autres termes, votre Volvo EX90 ne sera pas qu'une simple voiture neuve, mais aussi un ordinateur sophistiqué roulant. Mieux encore, tout comme votre smartphone ou votre ordinateur portable, le Volvo EX90 est conçu pour s'améliorer avec le temps à travers les mises à jour logicielles à distances régulières.

Combinés, la technologie de la puissance de calcul élevée des processeurs « Snapdragon® Cockpit Platforms » et les capacités de modélisation d'Unreal Engine - l'outil 3D développé par Epic Games et utilisé pour certains des plus grands jeux au monde - mettent à votre disposition une puissance informatique incroyablement rapide ainsi qu'une exceptionnelle qualité graphique au niveau des écrans embarqués et de l'affichage tête haute.

Un écran central de 14,5 pouces vous donne accès à l'un des meilleurs systèmes d'infodivertissement disponible. Les applications et services Google, comprenant l'assistant vocal Google Assistant, la navigation Google Maps, ainsi que nombre de vos applications préférées sur Google Play sont intégrés. Le Volvo EX90 vous aide à garder les yeux sur la route en vous fournissant la bonne information au bon moment.

Compatible avec la 5G (lorsqu'elle est disponible), il n'a jamais été plus simple d'installer les applications dont vous avez besoin sur votre écran d'accueil et de profiter d'une navigation hautement intuitive. Vous pourrez aussi écouter votre musique préférée en jouissant d'une qualité acoustique de référence grâce au nouveau système audio Bowers & Wilkins doté de la technologie Dolby Atmos, une première chez Volvo, ainsi qu'aux enceintes intégrées à l'appui-tête pour un son immersif.

Le Volvo EX90 proposera de série une technologie de clé digitale. Votre smartphone servira en effet à déverrouiller automatiquement votre voiture en déclenchant une séquence de bienvenue quand vous serez en approche. Votre profil personnel se téléchargera automatiquement lorsque vous monterez dans la voiture.

L'habitacle du Volvo EX90 est l'un des plus agréables et des plus élégants du marché, doté de matériaux naturels issus de sources responsables. L'intérieur du Volvo EX90 est également le reflet de nos ambitions en matière de développement durable et tout particulièrement de notre volonté de devenir une entreprise totalement circulaire et climatiquement neutre d'ici 2040.

Soutenir un mode de vie plus durable

Grâce à sa toute nouvelle technologie 100 % électrique développée en interne, le Volvo EX90 est le parfait compagnon de route pour une mobilité zéro émission d'échappement. Offrant jusqu'à 600 kilomètres d'autonomie en une seule charge selon le cycle d'essai WLTP, le Volvo EX90 se recharge de 10 à 80 % en moins de 30 minutes.

La version de lancement, un modèle à transmission intégrale et double moteur, est alimentée par

une batterie de 111 kWh et par deux moteurs électriques à aimants permanents délivrant une puissance globale de 380 kW (517 ch) pour 910 Nm de couple pour la version performance. Ces équipements associés au tout nouveau châssis créent une expérience de conduite agréable et souple.

Le Volvo EX90 contient environ 15 % d'acier recyclé, 25 % d'aluminium recyclé ainsi que 48 kg de plastique recyclé et de biomatériaux, ce qui équivaut à environ 15 % de la quantité totale de plastique utilisée dans la voiture, la plus forte proportion dans une voiture Volvo à ce jour.

Pour finir, le Volvo EX90 est notre premier modèle doté de tout le matériel nécessaire à la recharge bidirectionnelle. Cette technologie vous permettra à l'avenir d'utiliser la batterie de votre véhicule comme source d'énergie supplémentaire pour alimenter votre maison, vos divers appareils électriques ou une autre voiture électrique Volvo. La recharge bidirectionnelle sera introduite à une date ultérieure sur une sélection de marchés.

Le Volvo EX90 est proposé en France à partir de 107 900 €.

Vous pouvez consulter [les tarifs complets](#) ou accéder au [configurateur en ligne](#) en cliquant ici

Pour de plus amples informations sur le Volvo EX90, consultez également notre [dossier de presse « La sécurité pour état d'esprit »](#)

Notes aux rédacteurs :

- Les caractéristiques décrites sont susceptibles d'être proposées en option. La disponibilité des fonctionnalités et des services susmentionnés peut varier d'un pays à l'autre.
- Les chiffres annoncés concernant la charge et l'autonomie sont préliminaires et issus d'estimations et de calculs réalisés par Volvo Cars pour le Volvo EX90. Ces résultats préliminaires correspondent à la version de lancement à transmission intégrale et double moteur (300 kW / 408 ch). Ces résultats ne sont pas garantis et peuvent varier en fonction des niveaux de finitions. L'autonomie et la consommation énergétique en conditions réelles varient en fonction du comportement au volant ainsi que d'autres facteurs externes. Les temps de recharge dépendent de plusieurs facteurs tels que la température extérieure, la température de la batterie, le matériel de charge, l'état de la batterie et l'état du véhicule. Certification de la voiture en attente.
- Google, Google Play et Google Maps sont des marques déposées de Google LLC. Un abonnement pour les données nécessaires pour utiliser l'ensemble du système d'infodivertissement de 4 ans est inclus pour ces services. Pour continuer à bénéficier des services Google au-delà de la durée déterminée de 4 ans une nouvelle souscription payante sera nécessaire. Comprend le volume de données pour la mise à disposition et les mises à jour de cartes, les téléchargements d'applications, l'abonnement à l'application Volvo Cars et les services de streaming. Dans les DROM et à Monaco, l'usage de ces données nécessite un partage de connexion internet via USB avec un téléphone portable personnel (non fourni avec le véhicule). Le prix du renouvellement de l'abonnement des données sera communiqué ultérieurement. Google, Google Play, Google Maps et YouTube Music sont des marques déposées de Google LLC. Le prix du renouvellement de l'abonnement des données sera communiqué ultérieurement. Google, Google Play, Google Maps et YouTube Music sont des marques déposées de Google LLC.
- Snapdragon est un produit de Qualcomm Technologies, Inc. et/o de ses filiales. Snapdragon est une marque ou une marque déposée de Qualcomm Incorporated.

Volvo Cars en 2021

Volvo Car Group a enregistré un résultat d'exploitation de 20,3 milliards de SEK (1,93 milliard d'euros). Le chiffre d'affaires de l'exercice 2021 s'élève à 282 milliards de SEK (26,8 milliards d'euros), tandis que les ventes mondiales ont atteint 698 700 véhicules.

A propos de Volvo Car Group

Volvo Cars existe depuis 1927. Aujourd'hui, Volvo est l'une des marques automobiles les plus connues et les plus respectées au monde, avec des véhicules vendus dans plus de 100 pays. Volvo Cars est cotée au Nasdaq de Stockholm sous le nom « VOLCAR B ».

Volvo Cars entend offrir à ses clients la « Liberté de se déplacer » de manière personnalisée, durable et sûre. Cela se reflète dans son ambition – devenir un constructeur automobile entièrement électrique d'ici 2030 – et dans son engagement à réduire en permanence son empreinte carbone afin d'être climatiquement neutre d'ici 2040.

En décembre 2021, Volvo Cars comptait environ 41 000 employés à plein temps. Le siège social, le développement produit, le marketing et l'administration de Volvo Cars sont principalement situés à Göteborg, en Suède. Les principales usines de production de Volvo Cars se situent à

Göteborg (Suède), Gand (Belgique), en Caroline du Sud (États-Unis) ainsi qu'à Chengdu, Daqing et Taizhou (Chine). La société possède également des centres de R&D et de conception à Göteborg, Camarillo (États-Unis) et Shanghai (Chine).

Pour plus d'informations, veuillez contacter :

Relations avec les médias de Volvo Cars

+46 31-59 65 25

media@volvocars.com

Relations avec les investisseurs de Volvo Cars

+46 31-793 94 00

investors@volvocars.com

Mots clés:

Press Releases, Product News, EX90, 2024

La description et les faits repris dans le matériel de presse concernant la gamme de voitures internationale de Volvo Cars. Les équipements peuvent être optionnels. Les spécifications peuvent varier en fonction du pays et peuvent être modifiées sans préavis.

Contacts média

Marc Debord

PR Manager

Volvo Car France SAS

Téléphone: 0156835450

marc.debord@volvocars.com

Céline Leger

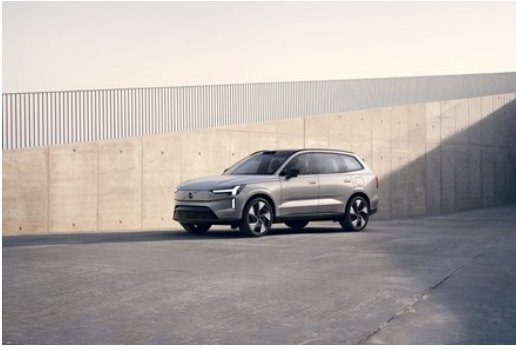
Assistante Relations Publiques

Volvo Car France

Téléphone: 0156835452

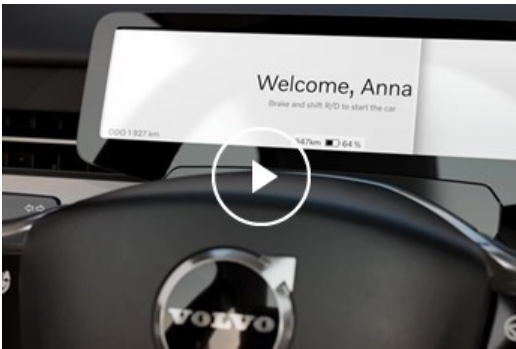
celine.leger-ext@volvocars.com

Images liées



[Plus d'images >](#)

Vidéos liées



[Plus de vidéos >](#)

[media.volvocars.com >](https://media.volvocars.com)

[volvocars.com >](https://volvocars.com)

Copyright © 2025 Volvo Car Corporation (or its affiliates or licensors).