

Communiqués

Sep 08, 2009 | ID: 20461

Information Presse

NOUVELLE VOLVO C30 - UNE NOUVELLE FACE AVANT SPORTIVE ET UNE OFFRE ELARGIE

La nouvelle Volvo C30, la plus compacte des Volvo, s'émancipe et affirme sa personnalité. Sa nouvelle face avant en est la meilleure expression. Elle s'enrichit grâce à une large gamme d'équipements et par l'arrivée d'un kit de carrosserie musclé et sophistiqué.

La C30 est le modèle Volvo le plus joueur et le plus spontané. Elle séduit les clients qui passent la plupart de leur temps dans un environnement urbain et qui sont très attachés au design de leur voiture, à ses qualités dynamiques et à sa personnalité. La Volvo C30 peut être déclinée en un grand nombre de variantes grâce à une large sélection de motorisations, de détails esthétiques et de niveaux d'équipement. La nouvelle C30 offre ainsi une gamme plus élargie.

« Depuis son lancement en 2006, la Volvo C30 a été très appréciée pour son look unique. C'est particulièrement vrai pour sa partie arrière. Avec la nouvelle face avant, la personnalité de la voiture a été encore renforcée, » déclare Daniel Backman, Chef de Produit de la nouvelle Volvo C30.

« Le nouvel extérieur correspond mieux à la façon dont se conduit la C30 ; il lui donne un aspect plus viril, avec beaucoup d'allure, » poursuit Daniel Backman.

Des changements extérieurs majeurs :

Le renouveau de la Volvo C30 est plus visible que celui des autres modèles Volvo. L'ensemble de la face avant a été redessiné, y compris des éléments de carrosserie comme les ailes avant. Cet avant lui donne une apparence radicalement nouvelle et une forte personnalité qui distingue nettement la C30 des Volvo S40 et V50.

« En intégrant une plus grande profondeur dans le design, nous avons rendu l'avant plus expressif. Avec les lignes fuyantes du bouclier avant, les nouveaux phares, étirés et rehaussés, renforcent l'impression de vitesse et l'aspect sportif, » précise Fedde Talsma, Responsable du Design chez Volvo Automobiles.

Au milieu de la face avant se trouve le nouveau logo l'Iron Mark agrandi, comme sur le reste de la gamme Volvo. La prise d'air est également plus grande et ressemble désormais à celle du XC60. La calandre reçoit un nouveau motif réservé à la C30.

« Le fait que la C30 ait augmenté visuellement de volume et renforcé sa personnalité correspond parfaitement à la stratégie du design de Volvo Cars. La C30 a ainsi une expression unique ; avec la nouvelle calandre en nid d'abeille par exemple, il suffit d'un regard dans le rétroviseur pour savoir que la voiture qui vous suit est la nouvelle Volvo C30, » poursuit Fedde Talsma.

Même si les plus gros changements esthétiques ont été opérés à l'avant, l'arrière n'est pas en reste avec de nouvelles lignes plus marquées et des modifications de détails. Les contours sont plus galbés et dynamiques qu'auparavant. Les panneaux de plastique noir ont été remplacés par des éléments peints de la même couleur ou contrastant avec la carrosserie, afin de renforcer visuellement le contact entre la voiture et la route.

Les autres nouvelles caractéristiques extérieures :

- Nouvelle couleur élégante et tendance : Orange Flame Métallique
- Sortie d'échappement visible sur les modèles T5 et D5
- Deux nouvelles options de jantes - et pour la première fois, des jantes blanches.
- La possibilité de choisir entre cinq couleurs différentes pour le bas de caisse : le C30 Contrast Colour Collection.

Des nouveautés à l'intérieur

La nouvelle Volvo C30 offre également une gamme renouvelée d'options pour l'intérieur. Parmi celles-ci, une toute nouvelle combinaison de couleur, baptisée Espresso/Blond, d'un brun foncé sur la partie supérieure et d'une nuance fraîche et ambrée sur la partie inférieure des contreportes. La teinte « Blond » se situe à mi-chemin entre le gris et le beige et représente l'attachement de Volvo au design traditionnel scandinave. L'intérieur Espresso/Blond permet d'intégrer de nouvelles couleurs toniques telles que le orange, le vert et le bleu dans l'habitacle. C'est le cas de la nouvelle couleur de sellerie cuir, « Cranberry ».

« Nous savons qu'une grande partie, voire la moitié des clients de la C30 choisissent avec précision les détails intérieurs de l'habitacle. Ils veulent décider eux-mêmes de l'apparence de leur voiture et ne sont pas adeptes d'ensembles pré-configurés. Avec la nouvelle C30, ils ont le choix entre une gamme fraîche et de style moderne en termes de couleurs et de matériaux », explique Maria Ugglå, Directrice du Design Couleurs et Matières chez Volvo car Corporation.

« Nous avons fait en sorte qu'il soit facile pour les clients d'assortir les éléments de design extérieur avec les garnissages intérieurs de la manière la plus attractive. C'est particulièrement le cas avec la nouvelle combinaison de couleur Espresso/blond » poursuit Maria Ugglå.

Une autre nouveauté est constituée par le cache bagage réalisé dans un nouveau matériau avec un nouveau motif graphique qui renforce encore l'image moderne de la voiture.

Une nouvelle console centrale - Nacrée

Il existe déjà de nombreuses variantes de consoles centrales chez Volvo, toutes très innovantes. Une couleur supplémentaire s'ajoute à cette gamme: nacré.

Le département design de Volvo s'est inspiré de la finition des célèbres guitares suédoises Hagström, reconnues dans le monde entier et adoptées par des stars telles qu'Elvis Presley dans les années 1950.

Un nouveau kit d'accessoires de carrosserie

La Volvo C30 répond également aux attentes des clients en donnant une plus grande importance au design. Un nouveau kit d'accessoires de carrosserie moderne et dynamique, avec un style plus massif et agressif confère encore plus de caractère à la C30. Le kit comprend un habillage de feux anti-brouillard, une plaque de protection avant, des seuils de porte avec le logo C30 gravé et une plaque de protection arrière façon aluminium. Afin de souligner la puissance du moteur, deux sorties d'échappement en inox poli d'un diamètre de 90 mm équipent les versions D5 et T5.

Aux détails spécifiques extérieurs s'ajoute un intérieur spécifique intégrant des tapis de sol représentant une mappemonde. La console centrale en aluminium, ainsi que les poignées de portes intérieures sont inspirées des anciennes cartes maritimes. On peut ainsi y voir des indications évoquant les longitudes, les latitudes et des caps à l'ancienne, le tout renforçant l'ambiance explorateur.

Un nouveau châssis sport avec d'excellentes caractéristiques

Le nouveau châssis sport proposé en option sur la Volvo C30 est considérablement affûté, plus rigide et précis que le précédent. La direction est plus précise grâce à l'installation de silentblocs plus rigides. Le rapport de démultiplication de direction a été abaissé, donnant une réponse au coup de volant 10 % plus rapide. La rigidité des ressorts a été augmentée de 30 % afin d'améliorer le comportement de la voiture en conduite sportive. Les amortisseurs sont désormais de type monotube ; ils sont plus fermes et montent en pression plus rapidement. Enfin, les barres antiroulis sont plus rigides, ce qui réduit la prise de roulis en virages. Ce nouveau châssis sport est disponible sur toutes les versions sauf la C30 1,6D DRIVE.

Motorisations : un choix considérable

La direction et le châssis sport de la Volvo C30 peuvent être combinés à une large gamme d'ensembles moteur-boîte couvrant tous les besoins : soit des accélérations brillantes et des performances de haut niveau, soit des moteurs diesel de pointe avec de faibles consommations et un impact environnemental réduit.

La C30 DRIVe avec fonction Start/Stop

Depuis le printemps 2009, La Volvo C30 1,6D DRIVe est disponible avec une fonction Start/Stop avancée, coupant le moteur quand la voiture est arrêtée (par exemple à un feu ou dans un embouteillage). Ce système permet de réduire la consommation qui tombe à 3,9 l/100 km, ainsi que les émissions de CO₂, désormais de 104 g/km, les chiffres les plus bas du segment.

Motorisation de la Volvo C30

Les chiffres ci-dessous correspondent à une boîte manuelle en cycle mixte.

Moteurs Diesel	Puissance	Consommation	CO ₂
1,6D DRIVe start/stop	109 ch/240 Nm	3,9 l/100 km	104 g/km
1,6D DRIVe	109 ch/240 Nm	4,5 l/100 km	119 g/km
2,0D	136 ch/320 Nm	5,7 l/100 km	151 g/km
D5 (2,4 litres)	180 ch/400 Nm	6,2 l/100 km	164 g/km

Moteurs essence	Puissance	Consommation	CO ₂
1,6	ch/150 Nm	7,0 l/100 km	167 g/km
2,0 145	ch/185 Nm	7,4 l/100 km	177 g/km
2,0F (FlexiFuel)	145 ch/185 Nm	7,8 l/100 km	185 g/km
2,4i	170 ch/230 Nm	8,4 l/100 km	200g/km
T5 (2,5 litres)	230 ch/320 Nm	8,7 l/100 km	203g/km

Les moteurs en bref :

- Tous les moteurs sont compacts et installés de manière transversale dans le compartiment moteur pour un maximum de sécurité et d'espace dans l'habitacle.
- Le moteur T5 ainsi que tous les moteurs diesel sont équipés d'un turbo afin de délivrer les meilleures performances possibles.
- Une boîte manuelle six vitesses est disponible sur les moteurs T5, D5 et 2,0D.
- Une boîte automatique Geartronic cinq vitesses est disponible pour le moteur essence cinq cylindres et les moteurs diesel.
- Une boîte automatique Powershift six vitesses est disponible sur les moteurs 2,0D
- Tous les moteurs diesel sont équipés d'un filtre à particules.
- Le moteur 1.6 DRIVe avec fonction Start/Stop présente une consommation de carburant extrêmement faible de 3,9 l/100 km

Quelques chiffres : le nombre de combinaisons possibles de la nouvelle Volvo C30

- La nouvelle Volvo C30 est disponible avec un choix de 13 couleurs de carrosserie et avec les bas de caisse en cinq couleurs différentes. Ce qui représente un choix de 49 combinaisons au lieu de 13 précédemment.
- En ajoutant les 11 possibilités de jantes alliage, le client a ainsi 529 possibilités de créer une voiture unique.
- Les 27 choix de sellerie contre 15 auparavant, donnent 14 553 possibilités de combinaison.
- Le choix de quatre décors différents pour la console centrale porte le nombre de combinaisons à 58 212
- La possibilité de choisir la voiture avec ou sans becquet arrière multiplie par deux la nombre de configurations : 116 424.
- Le client peut choisir avec ou sans toit ouvrant. Le nombre de variantes atteint maintenant 232 848.
- La C30 est disponible avec 11 motorisations différentes en incluant les boîtes de vitesses mécaniques et automatiques : 2 561 328 possibilités !
- De plus, la C30 peut être équipée avec un choix de trois différents systèmes audio, une variété de fonctions de sécurité, d'aide au stationnement, Bluetooth et autres pour répondre aux désirs du client.
- Au total, il y a tant de variantes uniques que Volvo estime que si chaque personne en France environ 60 millions - étaient en passe de commander une nouvelle Volvo C30, il n'y aurait pas deux voitures semblables !

Mots clés:

Communiqués,2010,C30

La description et les faits repris dans le matériel de presse concernant la gamme de voitures internationale de Volvo Cars. Les équipements peuvent être optionnels. Les spécifications peuvent varier en fonction du pays et peuvent être modifiées sans préavis.

Contacts média

Marc Debord

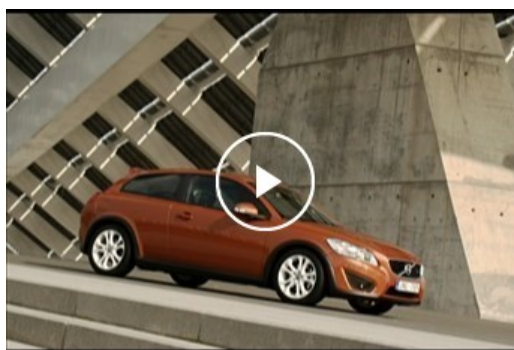
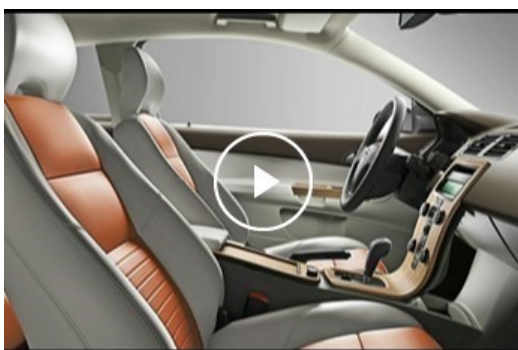
PR Manager
Volvo Car France SAS
Téléphone: 0156835450
marc.debord@volvocars.com

Images liées



[Plus d'images >](#)

Vidéos liées



[Plus de vidéos >](#)

media.volvocars.com >

volvocars.com >

Copyright © 2025 Volvo Car Corporation (or its affiliates or licensors).