

Communiqués

Sep 08, 2009 | ID: 20461

Châssis sport et modernisation de la section frontale de la Volvo C30

Volvo Car Corporation dévoilera la C30 de 2011 au Salon de l'auto de Francfort le 15 septembre, révélant un véhicule ayant une nouvelle ligne frontale et un châssis sport plus accentué, avec option de groupe R-Design. La C30 est une compacte premium deux portes à hayon vitré pouvant prendre à son bord quatre passagers. Le véhicule sera disponible au Canada au cours du premier semestre de 2010 et les prix seront annoncés à une date plus rapprochée de sa mise en vente.

La Volvo C30 est conçue pour répondre aux besoins des clients qui conduisent surtout en ville et qui exigent énormément de leur véhicule en matière de design, propriétés routières et personnalité.

« Depuis son lancement en 2006, la Volvo C30 a été fort appréciée pour son aspect tout à fait unique, dit Daniel Backman, directeur des produits pour la nouvelle Volvo C30. Cela s'applique particulièrement à la section arrière. Avec la nouvelle ligne frontale, on ressent que l'harmonie complète a été réalisée et que la personnalité de la voiture a été élevée à un niveau entièrement différent. La nouvelle carrosserie reflète encore mieux le comportement routier de la C30 - exaltant, direct et avec une attitude bien spéciale. »

Importants changements extérieurs

La révision de mi-cycle de la Volvo C30 est plus élaborée que d'habitude pour Volvo Cars. Toute la partie frontale a été redessinée, incluant les panneaux de carrosserie comme les ailes avant. Cela donne à la voiture un nouvel aspect frontal lui conférant une personnalité distinctive et séparant encore plus clairement la nouvelle C30 des Volvo S40 et V50.

« En intégrant davantage de relief au design, la section avant est devenue plus expressive et remarquable, affirme Fedde Talsma, concepteur en chef des carrosseries chez Volvo Cars. De pair avec les lignes inclinées des pare-chocs avant, les nouveaux phares renforcent l'impression de vitesse et de nature sportive de la voiture. »

La nouvelle calandre mise bien en évidence présente un motif unique et un plus gros logo de la marque du fer. Les prises d'air ont également été agrandies pour mieux s'apparenter à celles du XC60.

« Le fait que la C30 ait amplifié sa présence et son volume visuel cadre entièrement avec la stratégie de design de Volvo Cars. Par la même occasion, la C30 a une expression bien personnelle. Ainsi, il suffit d'un seul coup d'oeil dans le rétroviseur pour identifier la nouvelle calandre à structure alvéolaire comme étant celle d'une Volvo C30 », poursuit M. Talsma.

Bien que les plus importantes modifications esthétiques aient été concentrées à la section avant, l'arrière présente lui aussi le même détail et les mêmes nouvelles lignes accentuées. Les contours sont plus ondoyants et dynamiques qu'auparavant. Les panneaux inférieurs en plastique noir ont été remplacés par des éléments en couleur pour forger un contact visuel plus étroit entre la voiture et la surface routière. Les tuyaux d'échappement sont aussi plus clairement visibles.

Légère modification de l'habitacle

Le couvre-bagages optionnel du compartiment arrière utilise un nouveau matériau et un nouveau

graphisme pour mieux souligner l'image moderne de la voiture.

Nouveau châssis sport pour R-Design

Le nouveau châssis sport pour l'option R-Design de la C30 est considérablement plus vif, avec des propriétés plus distinctes et plus de rigidité que la voiture ne l'offrait précédemment. La direction est plus précise avec des coussinets plus fermes et un rapport de direction réduit de 10 % pour une réaction plus nerveuse aux manoeuvres du volant de direction. La raideur des ressorts a été accrue de 30 % afin d'accroître le comportement de la voiture en conduite enthousiaste. La raideur des amortisseurs a aussi été accrue et ils sont maintenant du type exclusif à mono-tube qui élève la pression beaucoup plus rapidement. Les barres stabilisatrices antiroulis sont également plus rigides pour réduire toute tendance à l'affaissement en virage.

Le nouveau châssis sport rend la C30 R-Design mieux équilibrée et plus agile. Le contact routier est plus distinct et la rétroaction des roues plus rapide et plus perceptible. Tout cela améliore non seulement l'expérience routière mais aussi la sécurité.

« Le conducteur doit avoir confiance que la voiture réagira exactement de la façon prévue, dit M. Sällqvist, directeur de la dynamique des véhicules chez Volvo Cars. C'est une importante partie de l'attention que nous portons à la sécurité quand nous développons un nouveau châssis. Ce sentiment de sécurité signifie aussi que le conducteur peut apprécier pleinement les caractéristiques de conduite sportive. »

Les experts des châssis de Volvo Cars ont fait subir à la C30 R-Design toute une batterie de tests intensifs partout en Europe, des chemins étroits et sinueux d'Angleterre aux vitesses rapides de l'autobahn allemande, en passant par les routes d'hiver glacées des hauteurs nordiques de la Scandinavie.

La C30 R-Design

Le groupe R-Design permet aux clients de relever l'attrait visuel de la C30. Le groupe inclut plusieurs caractéristiques :

À l'extérieur :

- Macaron R-Design intégré à la calandre
- Logement spécial de la calandre et des rétroviseurs à fini métallique satiné
- Kit de carrosserie à déflecteurs avant et arrière, moulures de bas de porte et jupe inférieure de couleur agencée à la carrosserie
- Roues en aluminium de 18 po
- Déflecteur de hayon arrière
- Tuyaux d'échappement sport chromé (90 mm)

À l'intérieur :

- Revêtement unique
- Logo R-Design intégré aux sièges avant
- Incrustations de portes et de la colonne centrale de conception R-Design
- Pommeau de sélecteur à incrustation d'aluminium et cuir
- Pédales sport en aluminium, avec nervures en caoutchouc
- Volant de direction garni de cuir à logo R-Design
- Indicateur de vitesse et compte-tours en bleu
- Tapis de plancher en tissus avec coutures contrastantes

La Compagnie des Automobiles Volvo du Canada fait partie de la Volvo Car Corporation de Göteborg, en Suède. La compagnie est responsable du marketing, de la vente, des pièces, du service, de la technologie et de l'appui à la formation de 41 détaillants automobiles Volvo du pays. Sa gamme de produits inclut la C30 sportive et stylisée, l'élégant coupé-cabriolet C70, la berline S40 compacte, la grande berline S80 et les familiales V50 et V70. Aux clients qui recherchent un véhicule Volvo aux capacités de conduite en tout terrain, la compagnie propose le XC60 polyvalent, un véhicule multisegment offrant en équipement standard le système City Safety, ainsi que les véhicules XC70 et XC90.

Site Web des médias :
www.media.volvocars.com/ca

Information :
Chad Heard
Marshall Fenn Communications
Bureau : 416-962-3366, poste 267
Mobile : 416-451-3204
Courriel : chadh@marshall-fenn.com

Erin Farquharson
Marshall Fenn Communications
Bureau : 416-962-3366, poste 254
Courriel : erinf@marshall-fenn.com

Mots clés:
C30, Press Releases, 2006

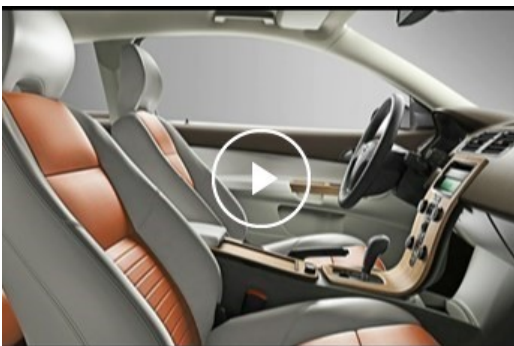
La description et les faits repris dans le matériel de presse concernent la gamme de voitures internationale de Volvo Cars. Les équipements peuvent être optionnels. Les spécifications peuvent varier en fonction du pays et peuvent être modifiées sans préavis.

Images liées



[Plus de photos >](#)

Vidéos liées



[Plus de vidéos >](#)

media.volvocars.com > volvocars.com >

Copyright © 2025 Volvo Car Corporation (or its affiliates or licensors).