

## Communiqués

Jul 05, 2010 | ID: 33307

# NOUVEAU VOLVO V60 SPORTS WAGON : AUSSI RAFFINE QUE LA NOUVELLE S60

Le Volvo V60 fait son apparition sur le marché automobile avec la ferme ambition de disputer âprement à la nouvelle berline S60 le titre de « Modèle Volvo le plus dynamique jamais produit ». « Bon nombre de clients qui ont eu le privilège de faire connaissance à l'avance avec le nouveau V60 au cours du développement lui accordent une prestance au moins aussi raffinée que celle de la nouvelle S60, » confie Peter Horbury, Directeur du Design de Volvo Cars. Pas moins de 90 % de la production annuelle de V60, fixée à 50 000 unités, sera destinée à la clientèle européenne.

« L'acheteur typique de break est un client de S60 à la recherche d'espace et de modularité supplémentaires, sans le moindre compromis en matière de design raffiné et d'immense plaisir de conduire », explique Stephen Odell, Président et CEO de Volvo Cars. « Sur ce segment, poursuit-il, les constructeurs se livrent une lutte au couteau et les clients savent précisément ce qu'ils recherchent. C'est la raison pour laquelle nous sommes encore allés plus loin dans la qualité d'aspect et le luxe de l'habitacle, et avons truffé la voiture d'innovations technologiques intéressantes à la fois la sécurité et le confort. Le résultat, c'est un break vraiment exclusif, en totale harmonie avec une prestance raffinée ».

### Un coupé plutôt qu'un break

La silhouette en coin et le pavillon de toit élancé, à la manière d'un coupé, du nouveau V60 enveloppent les épaules de part et d'autre de la ceinture de caisse, pour créer un double mouvement tout à la fois léger et puissant qui prend naissance au niveau des projecteurs avant et s'achève au bord des optiques arrière.

« Du point de vue du design, nous avons privilégié une silhouette aussi proche que possible de celle d'un coupé, tout en conservant l'aspect pratique de l'espace supplémentaire arrière. Notre Sports Wagon n'a pas vocation de rivaliser avec les breaks classiques. Pour la clientèle à la recherche d'une capacité de chargement importante, nous avons le V70 ou le XC70 », avoue Örjan Sterner, Responsable du Design Extérieur du nouveau Volvo V60.

« La double vague creuse en son centre campe visuellement la voiture, précise-t-il. La voiture s'en trouve mieux assise, abaissée, plus cossue d'allure. Le capot sculpté et les courts porte-à-faux avant et arrière renforcent l'impression de sportivité du véhicule ».

### Une approche châssis sans compromission

Les spécialistes châssis de Volvo Cars ont mis une même passion avec une identique approche sans compromission que lors du développement de la nouvelle berline S60 au service du nouveau Volvo V60 pour en affuter le comportement.

Le résultat, c'est un authentique break pourvu de qualités dynamiques qui rendent justice à son allure sportive.

« Nous avons repoussé les limites en nous aventurant sur un terrain que nous n'avions encore jamais exploré. Il suffit de conduire le véhicule pour comprendre que nous avons atteint le niveau de l'excellence en matière de développement châssis. Emmenez-le sur une petite route de campagne bien sinueuse où chaque virage constitue un nouveau défi. C'est là que le nouveau V60 révèle son agilité avec enthousiasme et brio », explique Stefan Sällqvist, Responsable du Développement Châssis du nouveau V60.

Le nouveau break Volvo Sports Wagon dispose de deux châssis au choix. Le nouveau châssis

dynamique est livré de série sur les marchés européens tandis que le châssis confort avec option sport est réservé à d'autres marchés.

La différence entre les deux versions de châssis réside dans les amortisseurs et les soubassements avant et arrière. La variante axée confort bénéficie de réglages de suspension un peu plus souples pour pallier aux effets des revêtements dégradés

### **Le raffinement dans le moindre détail**

« Nous nous sommes résolument attachés à atteindre une nouvelle dimension sur le plan du confort. Le châssis dynamique est doué d'une architecture alerte, rapide en réponse, orientée comportement sans cependant obérer l'aspect confort », confie Stefan Sällqvist.

En plus des deux châssis standards, toutes les versions du V60 peuvent recevoir la suspension active « Four-C Chassis ». Cette suspension active a fait l'objet de soins attentifs afin d'optimiser la maîtrise du véhicule et le confort par rapport aux précédentes Volvo.

La transmission intégrale AWD (qui équipe en série la T6 et en option la D5 à boîte automatique), a été revue au niveau logiciel pour permettre aux versions à quatre roues motrices du nouveau V60 d'exploiter le nouveau châssis sport jusqu'aux limites.

Au cours de la phase de développement, l'équipe châssis du nouveau Volvo V60 a travaillé en parallèle avec la nouvelle Volvo S60. Résultat, une solution qui met en oeuvre des modifications et des raffinements touchant à quasiment chacun des détails qui conditionnent les capacités dynamiques du véhicule. Avec, entre autres, une direction optimisée, des ressorts et coussinets plus raides et d'avantage d'amortissement par rapport aux précédentes Volvo.

### **Premier break à recevoir le contrôle de stabilité avancé**

Le nouveau châssis dynamique est servi par un ensemble de systèmes électroniques qui affinent encore davantage le tempérament sportif.

Tout comme la nouvelle S60, le nouveau V60 est équipé du système ASC (Advanced Stability Control - contrôle de stabilité avancée). Grâce à un nouveau capteur d'angle de roulis, le système détecte toute velléité de perte d'adhérence à un stade très précoce. Comprenez par là que ce système antidérapage peut intervenir plus tôt et avec une précision accrue. L'ASC constitue un sérieux atout en conduite sportive, où d'importances forces latérales sont en jeu, pour améliorer le comportement, notamment dans les situations de manœuvres rapides d'évitement.

### **Contrôle en virage pour faciliter le passage en courbes**

Le système CTC (Corner Traction Control - Contrôle en Virage) est une nouvelle fonctionnalité qui utilise les effets de couple qui s'exercent en virage pour négocier les courbes en douceur. Cette technologie représente un nouveau raffinement du système DSTC. En virage, la roue motrice intérieure est freinée tandis qu'un couple supérieur est transmis à la roue motrice extérieure. Cette caractéristique facilite le passage en virages serrés tout en réduisant la tendance au sous-virage.

Le système de freinage hautes performances du nouveau V60 constitue une donnée essentielle pour ses capacités dynamiques. Le nouveau Volvo Sports Wagon est équipé de dispositifs qui interagissent pour raccourcir les distances de freinage dans tous les cas de figure.

### **Qualité exclusive, avec des fonctionnalités en plus**

L'habitacle du V60 Sports Wagon reflète clairement la manière dont les designers de Volvo Cars ont enrichi la simplicité rationnelle et la fonctionnalité chères au design scandinave de touches de passion, contrastes et gaieté.

« L'habitacle affiche une prestance résolument extravertie, sans rien céder aux aspects pratiques de ses racines suédoises. Le nouveau V60 nous hisse vers de nouveaux sommets en matière d'intégration des couleurs, des formes, des matériaux et des technologies », explique Peter Horbury, Directeur du Design de Volvo Cars.

Ainsi, l'habitacle, somptueux en termes de détails orientés vers le conducteur, reste celui d'une cinq-places offrant un espace généreux et confortable à tous les passagers. La rationalité, la simplicité, la clarté et la fonctionnalité du design scandinave sont manifestes sur le nouveau V60 :

- La banquette arrière fractionnable 40/20/40 et le dossier de siège passager avant rabattable à plat assurent une remarquable modularité entre le transport des passagers et les nécessités de chargement. Tous les dossiers de la banquette arrière en trois parties se replient avec une facilité déconcertante pour former un plancher rigoureusement plat. Les appuis-tête arrière s'escamotent électriquement.
- Le compartiment bagages a été conçu pour tirer au mieux profit du moindre millimètre d'espace disponible. Exemple de l'approche systématique adoptée pour garantir une capacité généreuse de chargement: le hayon d'une largeur de 1095 millimètre, ainsi que les espaces de rangement supplémentaires derrière les passages de roue et sous plancher. La contenance du coffre est de 430 litres.
- La banquette arrière peut recevoir, pour le transport des bambins, des coussins rehausseurs intégrés aux

deux places latérales.

### **La plus technologique des Volvo avec la Détection Piéton**

L'habitacle raffiné du nouveau V60 reflète également l'environnement le plus « high tech » jamais proposé à un conducteur Volvo.

« L'habitacle du nouveau V60 traduit les avancées du design dans deux domaines : formes et technologies. Le style se caractérise par sa fraîcheur et son raffinement jusque dans les moindres détails, commente Tomas Ahlberg, Directeur du Projet du nouveau V60. Au plan technologique, toutes les solutions intelligentes mises en œuvre - qu'il s'agisse des systèmes de sécurité anti-collision ou de confort avec un équipement audio et d'infodivertissement de grande classe - concourent au plaisir de conduire, à un niveau encore jamais atteint sur une Volvo ». La Détection Piéton avec freinage automatique à pleine puissance sait détecter un piéton qui traverse devant la voiture. Si le conducteur ne réagit pas à temps, la voiture déclenche automatiquement le freinage.

« Chez Volvo, nous avons toujours montré la voie s'agissant de protéger les occupants de nos voitures. Au cours des dernières années, nous avons pris des initiatives révolutionnaires pour aider le conducteur à éviter les collisions avec d'autres véhicules. Nous faisons aujourd'hui un bond en avant pour contribuer à améliorer la sécurité pour les usagers vulnérables de la route », explique Thomas Broberg, Expert en sécurité de Volvo Cars.

### **L'impact évité jusqu'à 35 km/h**

En situation d'urgence, le conducteur est d'abord alerté par un signal sonore doublé de clignotements dans l'afficheur tête haute du pare-brise. Afin de susciter de sa part une réaction prompte et immédiate, cet avertissement prend la forme d'un signal lumineux comparable à une alerte de freinage. Dans le même temps, le circuit hydraulique de freinage du véhicule se pré-remplit. Si le conducteur ne réagit pas à l'alerte et que l'accident est imminent, un freinage automatique d'urgence à pleine capacité est alors déclenché.

La Détection Piéton avec freinage automatique à pleine puissance sait éviter une collision avec un piéton jusqu'à une vitesse de 35 km/h si le conducteur ne réagit pas à temps. A allure plus soutenue, les ingénieurs ont privilégié la réduction maximale de la vitesse avant l'impact. Le ralentissement peut atteindre 25 km/h.

Selon les statistiques, la vitesse du véhicule revêt une importance capitale quant aux conséquences de l'accident. Les risques de blessure grave sont d'autant réduits que la vitesse d'impact est plus faible.

### **City Safety en série**

Le nouveau Volvo V60 est équipé en série du City Safety, système d'anti-collision urbaine. Avec le City Safety, la voiture freine automatiquement si le conducteur ne réagit pas à temps au moment où le véhicule en amont ralentit ou s'immobilise, ou si la voiture s'approche trop rapidement d'un objet immobile. Ce dispositif est capable d'éviter, ou du moins d'atténuer, les chocs par l'arrière jusqu'à 30 km/h.

### **Une version T6 plus puissante**

Dans sa première année de commercialisation, le nouveau Volvo V60 offre un choix étendu de motorisations essence et Diesel, avec un modèle économique DRIVe de 115 ch en entrée de gamme, couronnée pour les plus exigeants par une puissante version turbocompressée développant 304 ch. La consommation baisse sur l'ensemble des motorisations grâce aux efforts sans précédent accomplis pour réduire les émissions de CO<sub>2</sub>.

Le moteur à essence T6, d'une cylindrée de 3.0 L, a sensiblement progressé, notamment en matière de réduction des frottements internes. Il délivre désormais 304 ch et pas moins de 440 Nm de couple. Il couvre le 0-100 km en 6,6 secondes et affiche une vitesse maxi de 250 km/h. Parallèlement, les motoristes de Volvo Cars sont parvenus à abaisser la consommation de carburant d'environ 10 %, à 10,2 L / 100 km (cycle mixte européen).

La puissance est transmise aux roues avant via une boîte automatique à 6 rapports (Geartronic) de seconde génération. La réactivité de passage des rapports est optimisée par rapport au modèle précédent grâce à de nouveaux clapets et à la réduction des frottements. La transmission intégrale AWD est en dotation série sur la T6.

### **Nouveau moteur 2 L à injection directe**

Le nouveau 4-cylindres essence 2.0 GTDi (Gasoline Turbocharged Direct Injection), d'une cylindrée de 2 L, délivre la confortable puissance de 203 ch pour un couple de 320 Nm disponible dès 1750 tr/min. Il couvre le 0-100 km/h en 7,9 secondes en boîte manuelle et en 8,4 secondes en boîte automatique. La vitesse maxi ressort à 235 km/h en boîte manuelle et à 230 km/h en boîte

automatique.

Les effets conjugués de la nouvelle technologie turbo développée en interne par Volvo, de l'injection directe et du double arbre à cames à calage variable, se traduisent par de faibles consommations et émissions, de pair avec des performances élevées sur une large plage d'utilisation, le tout dans des dimensions particulièrement réduites.

Un peu plus tard au cours de sa première année de production, le nouveau V60 sera également disponible en version 2.0 L GTDi délivrant une puissance de 240 ch et un couple de 320 Nm.

### Deux nouvelles motorisations 1.6 L GTDi

La gamme des motorisations s'enrichit d'un nouveau bloc 1.6 L GTDi disponible en deux versions : 1.6 GTDi (T3) de 150 ch et T4 de 180 ch.

Le moteur de 180 ch délivre un couple maxi de 240 Nm, constant de précisément 1500 à 5000 tr/min. En phase temporaire d'overboost, le couple atteint le niveau impressionnant de 270 Nm, ce qui se traduit par d'excellentes dispositions du moteur sur toute sa plage d'utilisation. La courbe de couple, relativement plate, procure un agrément de conduite particulièrement élevé.

Le moteur 150 ch dispense un couple maxi de 240 Nm..

Les 2.0 T, T5 et T4 sont accouplés soit à la transmission automatique Volvo Powershift à 6 rapports, soit à une boîte manuelle à 6 rapports, le T3 étant pour sa part livré avec une boîte manuelle.

### Deux 5-cylindres turbodiesel

La gamme de motorisations comporte également deux 5-cylindres turbodiesel.

Le moteur D5 hautes performances bi-turbo délivre 205 ch et 420 Nm de couple. Le 0-100 km/h est couvert en 7,9 secondes (boîtes manuelle et automatique). La vitesse maxi ressort à 235 km/h en boîte manuelle et à 230 km en boîte automatique.

Sur la version D5 la plus récente lancée au printemps 2009, deux turbocompresseurs de dimensions différentes, le second en complément du premier, pour fournir un surcroît de puissance sur une plage de régime plus étendue.

Grâce à la complémentarité des deux turbos optimisés au service des performances et de l'économie d'utilisation, la consommation de carburant se limite à 5,4 L/100 km (cycle mixte européen), ce qui place le moteur en tête de la concurrence.

En outre, le tout nouveau 2 L D3 délivre 163 ch et 400 Nm de couple. Il couvre le 0-100 km/h en 9,4 secondes (boîte manuelle ou automatique). Il atteint en vitesse maxi 220 km/h (boîte manuelle) et 215 km/h (boîte automatique).

Le nouveau moteur 5-cylindres 2.0 D est dans son principe identique à l'actuel D5, mais sa cylindrée a été abaissée par une réduction de la course pour optimiser la consommation de carburant.

Les deux turbodiesels sont disponibles en boîte automatique ou manuelle, à 6 rapports dans les deux cas. La D5 peut également recevoir la transmission intégrale.

### Diesel DRIVE

Au cours de la première année de production, une version DRIVE du nouveau V60 sera également disponible, animée par un moteur Diesel 1.6 L et offrant des émissions de CO<sub>2</sub> inférieures à 119 g/km. Le moteur délivre 115 ch pour un couple de 270 Nm et sera accouplé uniquement à une boîte manuelle à 6 rapports.

### Gamme motorisations

Moteurs essence	Cylindrée	Configuration	Puissance	Couple
T6	3.0	6-cyl en ligne	304 ch	440 Nm
2.0T	2.0	4-cyl en ligne	203 ch	300 Nm
T5	2.0	4-cyl en ligne	240 ch	320 Nm
T4	1.6	4 cyl en ligne	180 ch	240 Nm
T3	1.6	4-cyl en ligne	150 ch	240 Nm
Moteurs Diesel	Cylindrée	Configuration	Puissance	Couple
D5	2.4	5-cyl en ligne	205 ch	420 Nm
D3	2.0	5-cyl en ligne	163 ch	400 Nm
1.6 D DRIVE	1.6	4-cyl en ligne	115 ch	270 Nm

### Nouveau système d'infodivertissement

Le nouveau V60 est équipé d'un système d'infodivertissement où les informations s'affichent dans

l'instrumentation sur un écran couleur de 5 ou 7 pouces, placé en position haute afin de ne pas distraire le conducteur de la route.

La qualité de l'équipement audio du nouveau V60 a très sensiblement progressé par rapport aux modèles antérieurs.

« Notre système audio très évolué, Premium Sound, repose sur un ampli numérique 5 x 130 W de classe D, avec traitement de l'électronique dû au suédois Anaview, comprenant un Dolby Digital couplé Dolby Pro Logic II Surround, un système primé MultEQ provenant des Laboratoires Audyssey et 12 enceintes, explique Tomas Ahlborg. Ces caractéristiques font incontestablement de l'équipement hi-fi de la S60 un système de très grande classe », confie Tomas Ahlborg.

Le Volvo V60 est l'une des tout premiers véhicules au monde à faire appel à la technologie MultEQ des Laboratoires Audyssey, norme audio pour l'égalisation en hi-fi domestique et en sonorisation des salles de théâtre. La technologie MultEQ gomme les distorsions provoquées par l'habitacle lui-même et produit un son clair et cristallin de qualité supérieure pour tous les occupants du véhicule.

Outre l'exceptionnel équipement Premium Sound assorti d'un afficheur de 7 pouces, trois autres systèmes audio au choix sont proposés.

### **Cibles européennes**

L'objectif commercial initial en année pleine du nouveau Volvo V60 est fixé à 50 000 unités. Sur ce total, pas moins de 90 % des véhicules sont destinés à la clientèle européenne. Les cinq marchés les plus importants sont la Suède, le Royaume-Uni, les Pays-Bas, l'Italie et l'Allemagne.

Le nouveau Volvo V60 est construit dans l'usine de Torslanda (Suède). Les premières livraisons clients sont prévues à l'automne 2010.

« Le chiffre « 60 » dans notre gamme actuelle est réservé aux modèles les plus raffinés. Le XC60 a ouvert la voie. L'étape suivante est constituée de la berline S60. Et maintenant, nous lançons le V60 Sports Wagon », explique Stephen Odell.

### **Mots clés:**

Old V60, Press Releases, 2011, Product News

---

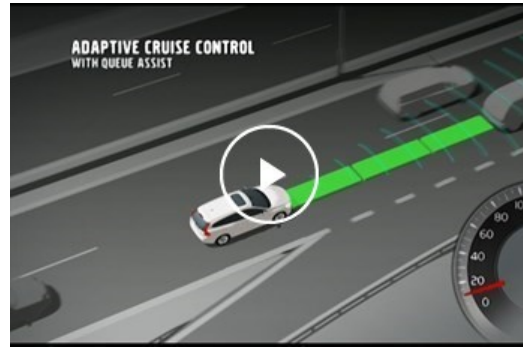
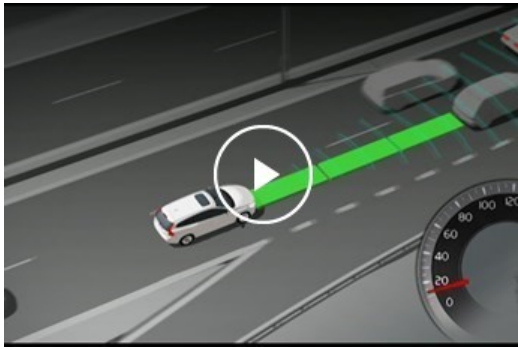
La description et les faits repris dans le matériel de presse concernant la gamme de voitures internationale de Volvo Cars. Les équipements peuvent être optionnels. Les spécifications peuvent varier en fonction du pays et peuvent être modifiées sans préavis.

## Images liées



[Plus de photos >](#)

## Vidéos liées



Plus de vidéos >

[media.volvocars.com](https://media.volvocars.com) >

[volvocars.com](https://volvocars.com) >

Copyright © 2025 Volvo Car Corporation (or its affiliates or licensors).