

Communiqués de presse

Sep 21, 2010 | ID: 34552

Nouvelles Volvo S60 et V60 R-Design: un look plus sportif et des qualités routières affûtées pour les connaisseurs

En phase avec la philosophie des toutes nouvelles Volvo S60 et V60, les experts châssis et suspensions de Volvo Cars viennent d'accomplir un pas supplémentaire vers le paradis des passionnés avec les Volvo S60 et V60 R-Design, des voitures plus sportives, plus dynamiques et plus impressionnantes que jamais.

« *Le défi était de renforcer le dynamisme de ce châssis sans le rendre trop rude. Car lorsque les suspensions d'une voiture sont trop fermes, même le goudron le plus lisse peut sembler plein d'imperfections. Nous voulions des sensations différentes mais néanmoins confortables,* » poursuit Stefan Sällqvist, manager en dynamique des véhicules chez Volvo Cars.

Une barre anti-rapprochement pour une direction plus réactive

L'équipe châssis a monté sous le capot ce que l'on appelle une barre anti-rapprochement, c'est-à-dire une entretoise reliant les deux chandelles de suspension. Il s'agit là d'une méthode classique pour rigidifier la coque.

« *Désormais, la voiture semble encore plus rigide, ce qui entraîne une sensation de plus grande réactivité au niveau de la direction, avec un meilleur contact avec la route,* » décrit Stefan Sällqvist.

Amortissement monotube à l'arrière

A l'arrière, les S60 et V60 R-Design reçoivent des amortisseurs monotubes qui assurent la compression et le retour d'amortissement via la même soupape. L'écoulement du fluide est plus court et plus rapide, ce qui entraîne une réactivité accrue de la suspension.

Des ressorts plus courts et plus rigides

A l'avant comme à l'arrière, les ressorts de suspension ont été raccourcis de 15 mm au bénéfice du look de la voiture. De plus, leur raideur a été majorée de 15 % par rapport aux châssis pourtant déjà très dynamique des S60 et V60.

« *Cette amélioration de la rigidité rend la voiture encore plus facile à contrôler et réduit toute tendance au tangage.* » continue Stefan Sällqvist.

Bagues et silentblocs plus fermes

Les bagues reliant les amortisseurs arrière à la coque ont été affermies de 20 % par rapport au châssis dynamique des S60 et V60. La bague de la lame d'attache antérieure, c'est-à-dire l'attache à l'arrière de la voiture, est 400 % plus rigide afin de contrer les secousses et le rebond des roues.

« *Plus fermes sont les bagues, moins la voiture oscille. Les mouvements sont mieux contenus. Ce phénomène est clairement perceptible dans l'habitacle,* » nous apprend Stefan Sällqvist.

Nouveau système Corner Traction Control pour des virages mieux maîtrisés

A l'instar des versions « normales », les suspensions des S60 et V60 R-Design sont agrémentées de toute une gamme d'aides à la conduite électroniques qui aiguisent davantage le plaisir de conduire.

Le système de traction en virage Corner Traction Control est une nouveauté qui fait appel à la

vectorisation de couple pour mieux maîtriser et adoucir les virages. Cette technologie est un raffinement de l'antipatinage et correcteur de trajectoire DSTC.
En virage, la roue intérieure sera freinée alors que davantage de puissance sera transférée à la roue extérieure. La ligne de courbe est plus tendue et plus précise et la tendance au sous-virage est réduite.

Une proue redessinée

Les toutes nouvelles Volvo S60 et V60 R-Design reçoivent une longue série de détails esthétiques intérieurs comme extérieurs spécifiquement conçus pour elles.

A l'extérieur, les versions R-Design offrent une face avant redessinée et imposante avec sa grille de calandre noir laqué. Leur allure sportive est encore accentuée par des éléments esthétiques peints en couleur carrosserie, de nombreux détails en finition spéciale mate et un motif hexagonal qui se répète à l'avant comme à l'arrière. D'élégantes doubles sorties d'échappement et des jantes alliage spécifiques « Diamond Cut » de 18 pouces à cinq bâtons complètent la note sportive.

Et si le Passion Red est la couleur de lancement, les Volvo S60 et V60 R-Design seront également disponibles en d'autres coloris.

Des sièges sport avec une nouvelle assise

A l'intérieur, les sièges avant reprennent les dossiers des S60 et V60 mais comportent une assise spécifique à soutien latéral renforcé.

La sellerie spéciale cuir/tissu est disponible en deux combinaisons de coloris : noir et céramique claire ou noir intégral, toutes deux avec coutures contrastées. Toujours à l'intérieur, notons le volant et le levier de vitesse spécifiques ainsi que le pédalier sport et les tapis de sol.

Les nouvelles Volvo S60 et V60 R-Design seront lancées lors du Mondial de l'Automobile 2010 à Paris.

Vaste gamme de moteurs Les modèles R-Design peuvent recevoir toute une gamme de motorisations essence ou diesel, depuis la version économique DRIVe de 115 ch « disponible en Belgique au printemps 2011 », jusqu'à l'ultra-performante version turbo de 304 ch. Tous ces moteurs ont été conçus pour marier plaisir de conduite maximal et consommations minimales.

Gamme de moteurs

Moteur essence	Cylindrée	Configuration	Puissance	Couple
T6	3.0	6 cyl. en ligne	304 ch	440 Nm
2.0 T	2.0	4 cyl. en ligne	203 ch	300 Nm
T3	1.6	4 cyl. en ligne	150 ch	240 Nm
Moteur diesel	Cylindrée	Configuration	Puissance	Couple
D5	2.4	5 cyl. en ligne	205 ch	420 Nm
D3	2.0	5 cyl. en ligne	163 ch	400 Nm
1.6D DRIVe	1.6	4 cyl. en ligne	115 ch	270 Nm

Pour tout complément d'information:
Volvo Cars Belgium - René Aerts Jr.
E-mail: raerts1@volvocars.com

Mots clés:

Old S60, Old V60, Press Releases, 2011, Product News

La description et les faits repris dans le matériel de presse concernent la gamme de voitures internationale de Volvo Cars. Les équipements peuvent être optionnels. Les spécifications peuvent varier en fonction du pays et peuvent être

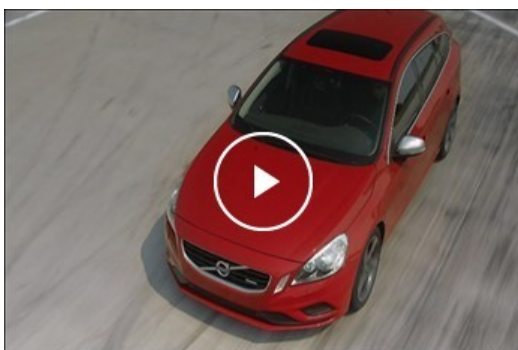
modifiées sans préavis.

Photos analogues



[Plus d'images >](#)

Vidéos analogues



[Plus de vidéos >](#)

media.volvocars.com >

volvocars.com >

Droit d'auteur © 2025 Volvo Car Corporation (ou ses affiliés ou concédants de licence).