

## Persberichten

May 19, 2011 | ID: 38135

# Volvo Car Corporation neemt deel aan een project voor draadloos opladen van elektrische voertuigen

Volvo Car Corporation neemt deel aan een project rond 'inductief laden'. Samen met de technologische experts en ontwikkelingsteams van het programma Flanders' Drive werkt Volvo Car Corporation aan systemen en procedures om elektrische voertuigen op te laden zonder gebruik van stopcontacten of laadkabels. Daarbij wordt de stroom zonder fysieke verbinding overgebracht naar de batterij van de wagen via een oplaadplaat in de rijweg.

"Bedoeling is om het bezit en het gebruik van een elektrische auto zo praktisch mogelijk te maken", verklaart Johan Konnberg, Projectdirecteur binnen de afdeling Speciale Voertuigen van Volvo Car Corporation. Op 19 mei ging er een elektrische Volvo C30 naar Flanders' Drive om te worden aangepast voor het inductieladen. Dat was meteen ook het startschot van het CED-project, wat staat voor Continuous Electric Drive. Naast Volvo Car Corporation en Flanders' Drive, een initiatief van de Vlaamse overheid, nemen ook busconstructeur Van Hool en transspecialist Bombardier deel aan het project.

### Draadloze energieoverdracht

Bij inductielading wordt de stroom overgedragen via een oplaadplaat die geïntegreerd is in de grond (bv. in de oprit naar de garage). In die plaat is een spoel ingewerkt die een magnetisch veld opwekt. Wanneer het voertuig boven de plaat wordt geplaatst, loopt de energie van de plaat naar het voertuig, zonder enige fysieke verbinding, via het inductief laadpunt van het voertuig. De energie wordt overgebracht via het wisselstroomprincipe en wordt dan in de omzetter van de wagen omgezet in gelijkstroom zodat de batterij kan worden opgeladen. Een volledig lege batterij zoals die in de Volvo C30 Electric zou in ongeveer 1 uur en 20 minuten kunnen worden opgeladen. Het laadsysteem dat zal worden geëvalueerd, is op 20 kW gedimensioneerd.

### Ontwikkeling en verwerving van kennis

Verscheidene autoconstructeurs en technologiebedrijven hebben onderzoeken lopen op dit vlak, maar voorlopig heeft geen enkele fabrikant al een afgewerkt product klaar.

"Momenteel bestaat er nog geen norm voor inductielading", vertelt Johan Konnberg. De projectdirecteur benadrukt meteen het belang van de betrokkenheid bij deze ontwikkelingsprojecten om zo de nodige kennis en knowhow op te bouwen over deze veelbelovende technologie.

"Een van de luiken van het project bestaat erin om deze technologie in het wegdek in te bouwen, zodat het voertuig van daaruit rechtstreeks kan worden gevoed. Een intelligente en toekomstgerichte oplossing", besluit Johan Konnberg.

De Volvo C30 Electric maakt integraal deel uit van de ambitieuze elektrificatiestrategie van Volvo Car Corporation. Deze uitvoering is even goed uitgerust, even comfortabel, even sportief en even veilig als het standaardmodel, en biedt een rijbereik van 150 kilometer zonder dat daarbij ook maar één gram kooldioxide de lucht wordt ingeblazen.

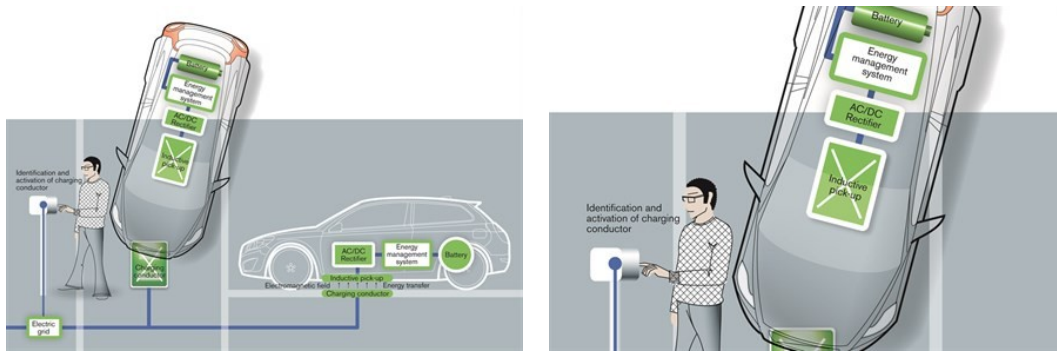
De levering van de eerste 250 exemplaren van de Volvo C30 Electric, die bedoeld zijn voor geselecteerde Europese klanten, is gepland voor de tweede helft van 2011.

## Keywords:

C30, Environment, Sustainability, Press Releases

De beschrijving en de feiten vermeld in het persmateriaal hebben betrekking op het internationale aanbod van auto's van Volvo Cars. De apparatuur kan optioneel zijn. Specificaties kunnen per land verschillen en onderhevig zijn aan verandering zonder kennisgeving.

## Relevante foto's



[Meer Afbeeldingen >](#)

[media.volvocars.com >](https://media.volvocars.com)

[volvocars.com >](https://volvocars.com)

Auteursrecht © 2024 Volvo Car Corporation (of haar filialen of vergunninggevers).