

## Persberichten

Feb 19, 2013 | ID: 47602

# Vernieuwde Volvo S60, V60 en XC60: Grondige update versterkt dynamische aantrekkingskracht van de Volvo '60-reeks'

## Vernieuwde Volvo S60, V60 en XC60: Grondige update versterkt dynamische aantrekkingskracht van de Volvo '60-reeks'

- Nieuw design gericht op kwaliteit en oog voor detail.
- Brandstofverbruik S60 teruggebracht tot toonaangevend lage 4,0 l/100 km met een CO<sub>2</sub>-emissie van 106 g/km.
- Nieuwe, extra comfortabele sportzetels.
- Ultramodern Connected Touch-systeem met unieke online-mogelijkheden.
- Permanent grootlicht met baanbrekende technologie.

'Nooit eerder hebben we een reeks modellen zo grondig vernieuwd. Alle verbeterpunten zijn doorgevoerd om te voldoen aan de behoeften van onze klanten. We hebben ons gefocust op het verbeteren van de kwaliteit en aandacht voor detail. Met deze belangrijke impuls versterken wij de concurrentiepositie van deze modellen', vertelt Lex Kerssemakers, Senior Vice President Product Strategy & Vehicle Line Management bij Volvo Car Group. 'De S60 en XC60 zijn de bestverkochte Volvo-modellen in diverse belangrijke markten en de innovatieve V60 Plug-in Hybrid kent een vliegende verkoopstart. We hebben de ervaringen van onze klanten ter harte genomen om verbeteringen te kunnen doorvoeren die daadwerkelijk bijdragen aan de aantrekkingskracht van deze succesvolle modellen.'

### Oog voor detail

Scandinavisch design onderscheidt zich door fraaie, eenvoudige en strakke vormen en strakke oppervlakken zonder enkele vorm van afleiding. Deze ontwerpstijl kenmerkt het in- en exterieur van de vernieuwde '60-reeks'. In het interieur werd extra aandacht besteed aan de details en werden authentieke materialen - zoals hout en leer - toegepast. Ook het bedieningsgemak van alle functies draagt bij aan een intuïtieve rijervaring.

Comfortabele zetels met voldoende steun - die zorgen voor een ontspannen rit, ook tijdens het afleggen van enorme afstanden - zijn al decennialang een van de sterkste Volvo-eigenschappen. Kopers van een nieuwe S60, V60 of XC60 hebben de keuze uit nieuw ontworpen sportzetels die dit traditionele gevoel van comfort combineren met extra steun, wat volledig past bij een dynamische rijdersauto. 'De nieuwe sportzetels bieden uitstekende steun, van de lenden tot aan de schouders, en houden de bestuurder stevig op zijn plek in snel genomen bochten. We hebben deze zetel laten testen door zo'n honderd mensen van verschillende types. De reacties waren overweldigend positief. Ook hebben we de rugleuning zodanig aangepast dat achterin meer beenruimte is ontstaan', aldus Project Director Patrik Widerstrand.

Andere voorbeelden op het gebied van detail zijn de sproeikoppen voor de ruitenwisservloeistof, die nu onder de motorkap zijn geplaatst en dus uit het zicht zijn verdwenen. Het in de grille gemonteerde radarsysteem is nu afgewerkt in glanzend zwart, zodat dat nu veel minder zichtbaar is. Verder werd de chromen rand rondom de grille verwijderd. Het nieuwe, grotere Volvo-logo versterkt de zelfbewuste uitstraling van de vernieuwde Volvo 60-reeks.

De nieuwe, geïntegreerde uitlaateindstukken, die met enkele motorvarianten te combineren zijn,

zijn een technische en visuele link naar de geavanceerde motoren. Het gaat hier echter niet alleen om het design, want het was voor de ontwerpers ook een uitdaging om ervoor te zorgen dat het uitlaatsysteem, dat tot 25 millimeter kan uitzetten op bedrijfstemperatuur, tijdens de rit wel perfect blijven passen. Ook dit is een voorbeeld van pure Scandinavische precisie.

Op de nieuwe S60, V60 en XC60 hebt u een uitgebreide keuze aan velgen, waarmee de personalisatiemogelijkheden verder worden uitgebreid. 'Om de visuele aantrekkingskracht van de wagen te versterken, hebben klanten de keuze uit 19-inchwielen met banden met dezelfde wanghoogte als die van 18-inchwielen. De krachtige uitstraling van deze wielmaat gaat dus niet ten koste van het comfort', zegt Patrik Widerstrand. Hetzelfde geldt voor de XC60. De wanghoogte van de optionele 20-inchwielen is gelijk aan die van 19-inchwielen.

### **Vernieuwde S60 - dynamischer en eleganter**

Het vernieuwde design van de S60, met zijn doelgerichte en dynamische styling, accentueert zijn sportievere karakter. 'Met het nieuwe frontdesign hebben we de krachtige uitstraling van de S60 verder aangescherpt. Ook de scherp gestileerde koplampunits dragen bij aan het expressieve gezicht van de vernieuwde S60. Het design van de koplampen doet ons denken aan de ogen van een wolf', aldus Fedde Talsma, Exterior Design Director. 'We hebben de horizontale lijnen aan de voor- en achterzijde extra geaccentueerd. Samen met de bredere grille, dagrijverlichting en nieuw ontworpen achterlichtunits met led-techniek hebben we een opvallend, gedrongen uiterlijk gecreëerd. De strakke oppervlakken en de vloeiende contouren zorgen voor een typisch Scandinavisch voorkomen.'

In het interieur werden diverse updates doorgevoerd, zoals nieuwe kleuren voor de bekleding, nieuw houtinleg, nieuwe hemelbekleding en in metaal afgewerkte randen rondom de ventilatieopeningen en de bedieningselementen voor het licht. 'Het totale effect straalt gezelligheid en warmte uit. De kleurenthema's komen mooi overeen met de verlichte, witte bedieningselementen op het dashboard en elders in de auto', zegt Lena Jiseborn, Design Director Colour & Trim.

Klanten hebben de keuze uit vier typen onderstel om het karakter van de S60 aan de persoonlijke voorkeuren aan te passen: Touring, Dynamic, FOUR-C (*Continuously Controlled Chassis Concept*) en een verlaagd sportonderstel dat voorheen alleen beschikbaar was voor de R-Design-uitvoering.

### **Vernieuwde V60 - dynamischer, eleganter én praktischer**

De vernieuwde Volvo V60 is de perfecte auto voor mensen die de veelzijdigheid van een stationwagon willen combineren met het rijgedrag van een sportieve sedan - volledig verpakt in Scandinavische stijl. Net als bij de S60 heeft het designteam het expressieve voorkomen van de V60 versterkt door de horizontale lijnen te accentueren. Het silhouet van de V60 benadrukt dat het geen conventionele stationwagon is, maar een auto met een coupéachtige uitstraling.

De V60 staat garant voor een dynamische rijervaring met dezelfde scherpe besturing als zijn sedanbroer en met dezelfde keuzemogelijkheden qua onderstel. 'Wij zijn trots op het Dynamic-onderstel. Dat biedt een responsief rijgedrag en we zijn ervan overtuigd dat het tot de beste in dit segment behoort', aldus Patrik Widerstrand.

De praktische bruikbaarheid van de V60 is mede te danken aan de ingenieuze achterbank. De leuning van de achterbank is in de verhouding 40/20/40 gedeeld neerklapbaar, waardoor de bagageruimte met een inhoud van 430 liter snel en eenvoudig kan worden vergroot. Ouders van jonge kinderen prijzen de V60 vanwege de in de achterbank geïntegreerde kinderzitjes. Met een simpele beweging kan de zitting in twee stappen worden verhoogd, waardoor kinderen van drie jaar en ouder profiteren van een comfortabele en veilige zithoogte.

### **Vernieuwde V60 Plug-in Hybrid - nog steeds uniek in zijn segment**

Na de succesvolle introductie van de zeer omvangrijke Pure Limited-uitvoering is de Volvo V60 Plug-in Hybrid nu ook verkrijgbaar met een ruime keuze aan exterieurkleuren, inclusief de voor de S60 en V60 doorgevoerde verbeterpunten en de onveranderde, toonaangevend lage CO<sub>2</sub>-emissie van 48 g/km. Patrik Widerstrand: 'Wij hebben deze auto een doelgerichter en dynamischer uiterlijk gegeven dat volledig past bij zijn persoonlijkheid. Ook biedt hij een meer intuïtieve bediening, een expressievere uitstraling en meer gebruiksgemak.'

Op de achterklep van de V60 Plug-in Hybrid bleef het D6 AWD-logo onveranderd; het verwijst naar het forse prestatiepotentieel van 's werelds eerste diesel plug-in hybride. De voorwielen worden

aangedreven door een vijfcilinder 2,4-liter turbodieselmotor met een vermogen van 158 kW (215 pk) en een koppel van 440 Nm, gekoppeld aan een automatische zesraptransmissie. De achterwielen worden aangedreven door een elektromotor met 51 kW (70 pk) vermogen en 200 Nm trekkracht. De elektromotor wordt gevoed door een 11,2 kWh lithium-ion-accupakket dat onder de laadvloer van de bagageruimte is geplaatst.

De bestuurder heeft de keuze uit drie rijmodi die het rijkarakter van de V60 Plug-in Hybrid aanzienlijk beïnvloeden: Pure, Hybrid en Power.

- In de Pure-stand is de auto alleen elektrisch aangedreven, met een actieradius van vijftig kilometer.
- De Hybrid-stand is de rijmodus die altijd is ingeschakeld als de auto wordt gestart. In deze modus werken de diesel- en elektromotor optimaal samen voor het bereiken van een zo gunstig mogelijk brandstofverbruik van 1,8 l/100 km en een CO<sub>2</sub>-emissie van 48 g/km (volgens NEDC-cyclus).
- In Power-modus is het maximale prestatiepotentieel van de diesel- en elektromotor beschikbaar. Het gecombineerde vermogen bedraagt 210 kW (285 pk). Mede dankzij het gezamenlijke koppel van meer dan 600 Nm sprint de V60 Plug-in Hybrid in slechts 6,1 seconden van 0 naar 100 km/uur.

### **Vernieuwde Volvo XC60 - dynamische capaciteiten met stadse uitstraling**

Het exterieur van de XC60 heeft een meer stedelijke uitstraling gekregen. Het bestverkochte Volvo-model valt op door het vernieuwde front met een nieuw ontworpen motorkap, wat het brede en zelfverzekerde gezicht bekrachtigt. 'Bovendien hebben we afscheid genomen van alle zwarte exterieurdetails, waardoor de gehele auto nu in één kleur is uitgevoerd. De nieuwe koplampen zien er vastberaden uit en de horizontale lijnen van de grille benadrukken de breedte van de auto', aldus Fedde Talsma.

De XC60 profiteert ook van verbeteringen in het interieur, zoals nieuw houtinleg, nieuwe hemelbekleding, een in textiel uitgevoerde B-stijl en metalen omranding van de ventilatieopeningen en bedieningselementen van het licht.

De verfijnde XC60 heeft ook een sportief getinte bestuurderspositie, gecombineerd met een riante bodemvrijheid en een toonaangevend onderstel. De XC60 is ontwikkeld met dezelfde rijeigenschappen en wendbaarheid als een conventionele personenauto als belangrijk uitgangspunt.

Corner Traction Control behoort nu tot de standaarduitrusting. Dit systeem helpt onderstuur te voorkomen door de binnenste wielen af te remmen en meer koppel naar de buitenste wielen te sturen tijdens het uitaccelereren van een bocht. Dankzij het All-Wheel Drive-systeem is de XC60 geschikt voor vrijwel elk type wegdek, in alle weersomstandigheden. Het optionele Hill Descent Control zorgt voor een automatisch geregelde, gecontroleerde snelheid tijdens bergafwaarts rijden op slecht wegdek. Daarmee worden de allround-capaciteiten van de XC60 extra vergroot.

### **Verbeteringen voor S60, V60 en XC60**

Connected Touch - connectiviteit van hoog niveau

Sensus is een verzamelwoord voor alle HMI-functies (Human Machine Interface) die Volvo toepast. De nieuwste toevoeging, het Sensus Connected Touch-systeem, maakt connectiviteit via internet mogelijk en biedt een unieke, buitengewoon ingenieuze 7-inch touchscreen die zelfs met handschoenen aan is te bedienen. De internetverbinding wordt gelegd via een in de auto gemonteerde 3G-/4G-dongel of via de smartphone van de bestuurder.

Gebruikers hebben, indien de auto stilstaat, volledige toegang tot internet, inclusief muziekstreaming, internetradio met duizenden kanalen, Google Maps en Search, 3D-navigatie met online weer- en verkeersinformatie, een zogenaemde 'Free Parking locator' die beschikbare parkeerplaatsen lokaliseert, een Volvo-dealerlocator en een App Store voor nieuwe functies en updates. Het is bovendien mogelijk een WiFi-verbinding te delen met andere passagiers.

### **Adaptieve digitale display**

De adaptieve, digitale display die in de V40 debuteerde, is nu ook leverbaar in de S60, V60 en XC60. Via de TFT-display wordt constant de belangrijkste informatie getoond. Ook kan de bestuurder kiezen uit een informatiecluster met drie thema's: Elegance, Eco en Performance.

Het Elegance-thema is de basismodus en is gebaseerd op een traditioneel instrumentenpaneel met een rustgevende uitstraling. Het Eco-thema heeft een groene achtergrond met een milieuvriendelijke uitstraling. Aan de linkerkant bevindt zich een Eco-meter die het actuele en

gemiddelde brandstofverbruik weergeeft. Tijdens optimaal zuinig rijden verschijnt een groene letter 'E' op de display.

Het performance-thema heeft een rode achtergrondverlichting en creëert een sportievere sfeer. In deze stand wordt de in het midden geplaatste snelheidsmeter van het Elegance- en Eco-thema vervangen door een toerenteller en de voertuigsnelheid wordt digitaal weergegeven. Op de rechter display bevindt zich een meter die enerzijds het beschikbare en anderzijds het verbruikte vermogen van de auto weergeeft.

De Volvo V60 Plug-in Hybrid heeft een vierde Hybrid-thema, met blauwe verlichting. Dit thema omvat allerlei informatie over de status van de aandrijflijn en de lithium-ion-accu.

### **Gereduceerd brandstofverbruik**

Volvo Car Group streeft onophoudelijk naar het verlagen van het brandstofverbruik en de CO<sub>2</sub>-emissies van alle motorvarianten.

Het gecombineerde brandstofverbruik van de Volvo S60 met de 84 kW (115 pk) sterke viercilinder D2-dieselmotor met handgeschakelde versnellingsbak bedraagt slechts 4,0 l/100 km met een CO<sub>2</sub>-emissie van 106 g/km - toonaangevend in deze klasse. De D2 met automatische transmissie verbruikt gemiddeld 4,1 l/100 km met een bijbehorende CO<sub>2</sub>-emissie van 107 g/km. Met een gemiddeld verbruik van 4,1 l/100 km (109 g/km CO<sub>2</sub>) is ook de handgeschakelde versie van de V60 D2 'best in class'. De versie met automatische transmissie neemt genoeg met 4,2 l/100 km en een CO<sub>2</sub>-emissie van 110 g/km (voorlopige cijfers). Zowel de D3- met 100 kW (136 pk) als de D4-dieselmotor met 120 kW (163 pk) noteren in de S60 en V60 een CO<sub>2</sub>-emissie van 126-129 g/km (4,8-4,9l/100 km).

De dieselmotoren in de vernieuwde XC60 zijn eveneens verbeterd op het gebied van brandstofverbruik. Zowel de D4 met 120 kW (163 pk) als de D5 met 158 kW (215 pk) verbruiken, in combinatie met een handgeschakelde transmissie en vierwielaandrijving, slechts 5,3 l/100 km met een CO<sub>2</sub>-uitstoot van 139 g/km.

Niet alleen de diesels, ook de benzinemotoren staan garant voor een lager brandstofverbruik. De 1,6-liter GTDi (Gasoline Turbocharged Direct Injection) in de T3 (110 kW/150 pk) en de T4 (132 kW/180 pk) verbruiken gemiddeld, in combinatie met een automatische transmissie, 6,8 l/100 km (159 gram CO<sub>2</sub>/km). De T3 en de T4 in de V60 noteren een verbruik van 7,2 l/100 km (167 gram CO<sub>2</sub>/km).

### **Schakelpaddels**

Bij de versies met automatische transmissie is het driespakig stuurwiel uitgerust met schakelpaddels om handmatig te kunnen schakelen. Vooral op bochtige wegen zorgen de schakelpaddels voor een extra dynamische rijervaring. Optioneel is stuurverwarming beschikbaar, wat zorgt voor extra comfort tijdens koude winterdagen.

### **Permanent grootlicht met baanbrekende technologie**

Het nieuwe Active High Beam Control vergroot het comfort en de veiligheid in het donker. Dankzij deze techniek hoeft de bestuurder niet meer handmatig te switchen tussen het dim- en grootlicht. In feite is het grootlicht altijd ingeschakeld, tenzij een tegenligger wordt gedetecteerd. Het bijzondere is dat Active High Beam Control het licht op een speciale manier dimt om ervoor te zorgen dat de tegenligger niet wordt verblind. Deze ingenieuze wijze van verlichting wordt bereikt door projectormodule die in de koplamp is bevestigd. De projectormodule werkt op dezelfde manier bij voorliggend verkeer.

### **Bochtverlichting voor beter zicht**

Nog een innovatief systeem dat bijdraagt aan een beter zicht in het donker, is bochtverlichting bij lage snelheden. De verbeterde versie van het huidige Active Bending Light-systeem volgt de bewegingen van het stuurwiel en biedt beter zicht tijdens manoeuvreren en in smalle straten.

### **Verwarmbare voorruit**

Modellen die zijn uitgerust met een regensensor zijn nu ook verkrijgbaar met een elektrisch verwarmbare voorruit. Daarmee is een bevroren voorruit binnen een mum van tijd ontdooid. Verder zijn de S60, V60 en XC60 nu beschikbaar met een automatisch dimmende binnenspiegel.

### **IntelliSafe-systemen**

IntelliSafe is Volvo's verzamelnaam voor alle actieve veiligheidssystemen. Het standaard aanwezige City Safety-systeem speelt een belangrijke rol en werkt tot snelheden van 50 km/uur. Voor alle modellen is het voetgangersveiligheidssysteem Pedestrian Detection optioneel. De S60, V60 en XC60 zijn ook leverbaar met een verbeterd dodehoekdetectiesysteem (Blind Spot Information System) dat nu door een radar wordt gestuurd. Dit systeem waarschuwt ook voor snel naderend achterliggend verkeer, met een bereik tot 70 meter achter de auto.

Cross Traffic Alert gebruikt radarsensors aan de achterzijde van de auto om de bestuurder te waarschuwen voor tegemoetkomend verkeer van opzij. Dit is ideaal bij het achteruit 'uitparkeren' met weinig tot geen zicht.

Tot slot is de S60, V60 en XC60 uitgerust met Road Sign Information. Dit assistentiesysteem herkent verkeersborden en toont deze op de informatiedisplay.

'Volvo is leider op het gebied van automotieve veiligheid. Sinds het jaar 2000 hebben wij de kans op een verkeersongeval met 50 procent gereduceerd. Door continu nieuwe actieve en passieve veiligheidssystemen te introduceren, komen we steeds dichterbij de realisatie van ons streven. Dat is dat er vanaf 2020 geen verkeersdoden en gewonden vallen als gevolg van een verkeersongeval in een nieuwe Volvo', aldus Thomas Broberg, Senior Safety Advisor bij Volvo Car Group.

## Keywords:

Old S60, Old V60, Volvo XC60, Press Releases, 2014, Product News

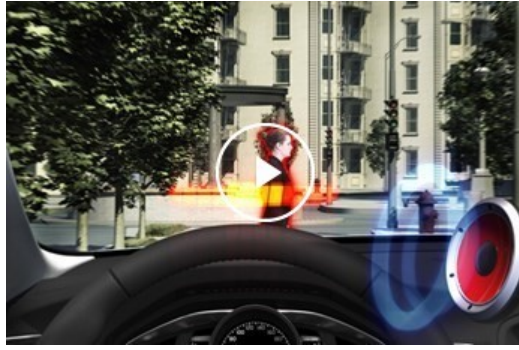
De beschrijving en de feiten vermeld in het persmateriaal hebben betrekking op het internationale aanbod van auto's van Volvo Cars. De apparatuur kan optioneel zijn. Specificaties kunnen per land verschillen en onderhevig zijn aan verandering zonder kennisgeving.

## Relevante foto's



[Meer Afbeeldingen >](#)

[aanverwante video's](#)



Meer video's >

[media.volvocars.com](https://media.volvocars.com) >

[volvocars.com](https://volvocars.com) >

Auteursrecht © 2025 Volvo Car Corporation (of haar filialen of vergunninggevers).