

Esittelyssä PEACH™ 2 Pro Max

Edistynein IPL-laite ammattimaiseen karvanpoistoon kotona kliinisellä suorituskyvyllä.



FOREO vie IPL-teknologian uudelle tasolle **PEACH™ 2 Pro Maxilla** – kyseessä on korkean suorituskyvyn laite, jossa mullistava teknologia yhdistyy kliiniseen suorituskykyyn ja käyttäjäystävälliseen muotoiluun. PEACH™ 2 Pro Max on kehitetty käyttämällä samaa tekniikkaa, jota käytetään ammattimaisessa karvanpoistossa klinikoilla, ja se tarjoaa tehokkaan hoitoratkaisun pysyvään karvanpoistoon – kaikki mukavasti kotonasi. Laite on kehitetty voimakkaan karvankasvun hoitoon, missä vaaditaan korkeampaa intensiteettiä ja edistyneempää IPL-teknologiaa, kuin mitä perinteiset kotikäyttöön tarkoitetut laitteet ovat voineet tarjota. Laite on varustettu korkeatehoisella IPL-moduulilla ja edistyneellä optisella geometrialla, joka keskittää valon syväälle karvatuppeihin maksimaalisen imukyvyn ja tehokkaan karvanpoiston aikaansaamiseksi. Reilusti suurempi käsittelyikkuna kattaa suuremmat ihoalueet kuin mikään muu kotikäyttöinen IPL-laite, mikä lyhentää käsittelyaikaa huomattavasti ja mahdollistaa tehokkaamman käsittelyprosessin.

Ei-toivottu karvankasvu ei vaikuta ainoastaan ihon ulkonäköön, vaan sillä voi olla huomattava vaikutus myös itsetuntoon. Monille se merkitsee jatkuvaa tarvetta piilottaa tai kontrolloida karvankasvua, mikä voi aiheuttaa epämukavuuden tunteita ja rajoittaa jokapäiväisiä valintoja. Siksi ei ole yllättävää, että niin monet laittavat sekä aikaa että resursseja päästäkseen eroon ei-toivotusta karvankasvusta. Tutkimuksen mukaan ihmiset käyttävät keskimäärin yli kaksi kuukautta elämästään karvanpoistoon, ja arvioitu elinaikakustannus ylittää 100 000 SEK (nyupress.org) (uwpressblog.com).

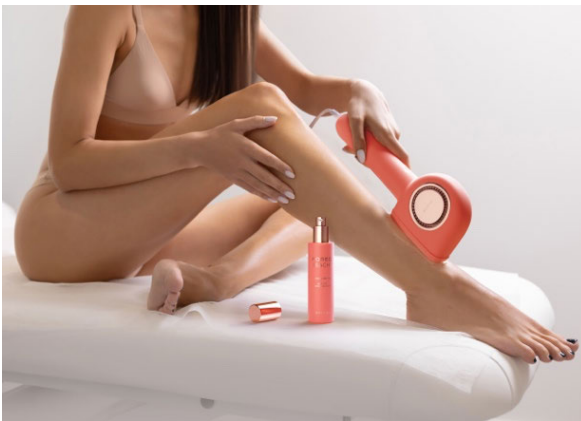
Perinteiset menetelmät kuten karvojen ajelu, vahaus ja epilaattorin käyttö ovat yhä yleisiä, mutta tarjoavat vain lyhytaikaisia tuloksia. Ihokarvat kasvavat nopeasti takaisin ja käsittelyt vaativat toistuvaa ylläpitoa, mikä on sekä aikaavievää että kallista ajan myötä. Rajallisten tulosten lisäksi nämä menetelmät johtavat usein myöhempisiin ongelmiin, kuten ihoärsytykseen, sisäänkasvaneisiin karvoihin ja tulehduksiin – erityisesti ihmisillä, joilla on herkkä iho (journals.plos.org). Pitkäkestoisempien ja tehokkaampien ratkaisujen tarve on siis tasoittanut tietä uusille teknologioille, jotka tarjoavat kestäviä tuloksia ilman perinteisten menetelmien rajoituksia.

Valopohjaiset tekniikat, kuten IPL (Intense Pulsed Light) ja laserkarvanpoisto, ovat mullistaneet markkinat tarjoamalla menetelmiä, jotka heikentävät ja vähentävät karvankasvua vähitellen. Kliiniset laserhoidot voivat hidastaa karvan kasvua jopa 85-88 %, mutta optimaalisten tulosten saavuttaminen vaatii ammattimaisia laitteita, säännöllisiä klinikakäyntejä ja pitkiä käsittelyaikoja.

IPL-teknologia tarjoaa joustavamman ratkaisun, joka on mukautettu useammille ihosävyille ja karvatyypeille ja mahdollistaa käsittelyn sekä klinikalla että kotikäytössä. Vaikka IPL-tekniikka on tehnyt karvanpoistosta helpompaa ja joustavampaa samalla tarjoten vaihtoehtoja useammille ihosävyille ja -tyypeille, monet kodin IPL-laitteet eivät ole tarpeeksi tehokkaita saamaan aikaan kuluttajien odottamia tuloksia. Hoidot vaativat usein monia käyntejä ja teho vaihtelee teknisen kapasiteetin mukaan.

PEACH™ 2 Pro Maxin avulla FOREO edistää karvanpoiston teknologista kehitystä ja mahdollistaa ammattimaisen IPL-tekniikan soveltamisen kotiympäristössä siinä määrin, mikä aiemmin rajoittui vain ammattikäyttöön tarkoitettuihin laitteisiin ja salonkihoitoihin. Käyttämällä edistyneiden järjestelmien voimaa ja tehokkuutta kuluttajakäyttöön sovitetussa muodossa FOREO luo uuden standardin tehokkaalle karvanpoistolle kotona. Tuloksena on teknologinen ratkaisu, joka ei vain vähennä ei-toivottua karvankasvua, vaan tekee sen korkealla intensiteetillä, lyhyellä käsittelyajalla ja pitkäkestoisella vaikutuksella.

Korkeatehoinen IPL-moduuli ja edistynyt optinen geometria takaavat, että valo tunkeutuu syvälle karvatuppeihin maksimaalisen imukyvyn ja tehokkuuden aikaansaamiseksi. Erittäin suurella käsittelyikkunan ansiosta jokaisella valoimpulssilla peittyä suurempi ihoalue, mikä tekee hoitoprosessista huomattavasti nopeamman ja tehokkaamman.

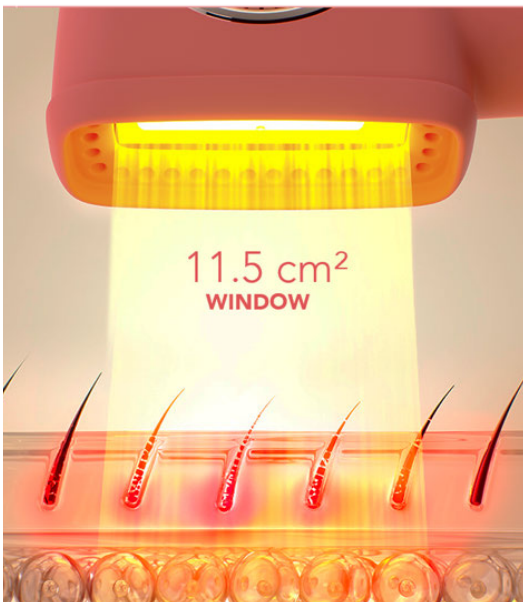


Ainutlaatuinen myyntivaltti - PEACH™ 2 PRO MAX

- Jopa 120 J kokonaisenergiaa (9,2 J/cm² energiatiheys)
- 11,5 cm²:n käsittelyikkuna – markkinoiden suurin
- 360° ihon jäähdytysjärjestelmä
- Integroitu suojakehys, joka estää valovuodon
- UV-suodatin ja älykäs ihosensori
- 500 000 valoimpulssia – riittää jopa 35 vuoden käyttöön säännöllisellä hoidolla.
- Viisi säädettävää intensiteettitasoa
- Kaksi hoitotilaa: liukutila & leimatila
- Sovellukseen yhdistetty ohjaus ja käsittelymuistutus
- Neljä kansainvälistä pistokesovitinta maailmanlaajuiseen käyttöön

PEACH™ 2 PRO MAXIN AINUTLAATUINEN TEKNOLOGIA

Edistyksellisen innovaatioteknologian avulla FOREO siirtää rajoja siinä, mikä on mahdollista ammattimaisen käsittelyympäristön ulkopuolella. PEACH™ 2 Pro Max on kehitetty tuottamaan kliinistä suorituskykyä kotikäyttöön sovitetussa muodossa, tuloksista tinkimättä.

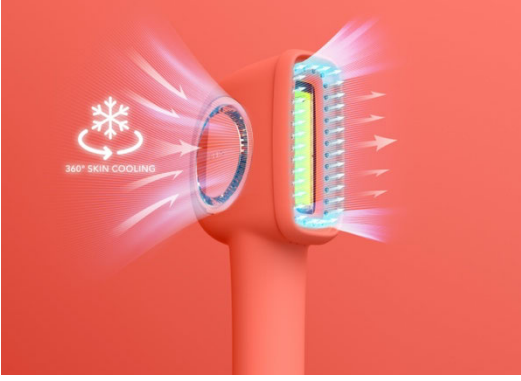


IPL-TEKNOLOGIA KLIINISELLÄ TARKKUUDELLA

PEACH™ 2 Pro Max on varustettu korkean intensiteetin IPL-moduulilla, joka tuottaa jopa 120 joulea kokonaisenergiaa ja energiatiheyden 9,2 J/cm² – tasot ovat verrattavissa ammattilaitteisiin. Karvassa oleva melaniini imee valon, muuntaa sen lämmöksi ja estää karvatuppien kyvyn tuottaa uusia karvoja vaikuttamatta kuitenkaan ympäröivään ihoon. Optinen muotoilu on kehitetty toimittamaan valoa erittäin tarkasti syvälle ihoon varmistaen tehokkaan ja kohdistetun käsittelyn.

LUOKAN SUURIN - MAKSIMIKATTAVUUTTA

11,5 cm²:n käsittelyikkunalla, joka on suurin kodin IPL-laitteista, PEACH™ 2 Pro Max pystyy käsittelemään suurempia ihoalueita jokaisella valopulssilla. Kokovartalokäsittely voidaan suorittaa jopa kuudessa minuutissa, joten se on ihanteellinen myös ihmisille, joilla on laaja tai nopea karvankasvu.







360° IHON JÄÄHDYTYSJÄRJESTELMÄ

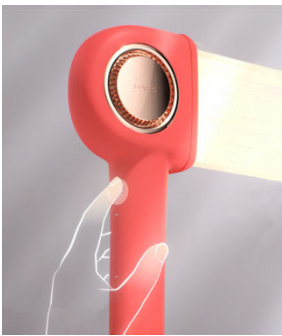
PEACH™ 2 Pro Max on varustettu integroidulla 360° ilmanjäähdytysjärjestelmällä korkean mukavuuden takaamiseksi jopa voimakkaalla valoenergialla suoritettavien käsittelyjen aikana. Integroitu ilmanjäähdytysjärjestelmä puhalttaa hallitusti kylmää ilmaa iholle ennen jokaista valopulssia ja sen jälkeen, mikä minimoi tehokkaasti lämmön aiheuttaman epämukavuuden ja suojaa ympäröivää ihokudosta. Yhdessä PEACH™ Cooling Prep -geelin kanssa jäähdytysvaikutus tehostuu entisestään, jolloin iho tuntuu huomattavasti viileämmältä käsittelyn aikana.

EDISTYNEET SUOJAUSOMINAISUUDET

Laitteessa on myös useita suojausominaisuuksia, jotka yhdessä takaavat turvallisen käytön:

-  **Valoa estävä silikonirunko** – ympäröi käsittelyikkunan ja muotoutuu vartalon muotoihin, estäen valon leviämisen käsittelyalueen ulkopuolelle ja suojaten herkkiä alueita, mukaan lukien silmät.
-  **Ihokosketusanturi** – sisäänrakennettu turvajärjestelmä varmistaa, että IPL-impulssi aktivoituu vain, kun silikonirunko on täysin kontaktissa ihon kanssa.
-  **UV-suodatin** – estää ei-toivotut aallonpituudet, mukaan lukien haitallisen UV-valon.
-  **Kliinisesti hyväksytty** – IPL-tekniikka on tieteellisesti todistettu ja optimoitu turvalliseen käyttöön vaalealle ja keskitummalle iholle ja tummille iho-alueille.

TARKKUUSTEKNOLOGIA ERI HOITOALUEILLE





PEACH™ 2 Pro Max sisältää kaksi hoitotilaa:

- **Liukutila** – suurempien alueiden, kuten jalkojen, käsivarsien ja selän nopeaan käsittelyyn.
- **Leimatila** – pienempien tai herkkien alueiden, kuten bikinirajan, kainaloiden ja naisten poskipäiden alapuolella olevien iho-alueiden tarkkaan käsittelyyn, esim. ylähuuli, leuka ja leukalinja.

Valovoimakkuutta säädetään viidellä tasolla plus- ja miinuspainikkeilla laitteen ohjauspaneelista, sekä ihoherkkyyden että käsittelyalueen mukaan.

ÄLYKÄS, KÄYTTÄJÄYSTÄVÄLLINEN MUOTOILU

-  FOREO For You -sovelluksen avulla PEACH™ 2 Pro Max aktivoidaan helposti ja se tarjoaa pääsyn opastuksiin, käsittelymuistutuksiin ja yksilöllisesti räätälöityyn ohjelmaan.
-  PEACH™ 2 Pro Max on suunniteltu käytettäväksi missä tahansa. Siinä on 4 pistokesovitinta, joten se on yhteensopiva sähköpistorasioiden kanssa maailmanlaajuisesti. Irrotettavan johdon ansiosta laite on helppo säilyttää ja ottaa mukaan matkalle.



PEACH™ 2 Pro Max lanseerataan huhtikuussa 2025, ja se on saatavilla valituilta jälleenmyyjiltä ja osoitteessa foreo.com

Norm. hinta: 829 €

LIITE

Käsittelytoiminnot, suojausominaisuudet ja tekniset tiedot - PEACH™ 2 Pro Max

VERTAILUTAUUKKO: PEACH™ 2 -MALLISTO



PEACH™ 2 Pro Max



PEACH™ 2



PEACH™ 2 Go

KOHDERYHMÄ	Käyttäjille, jotka etsivät kliinikkatason tuloksia kotona	Heille, jotka haluavat korvata sheivauksen ja vahauksen pitkäaikaisella ratkaisulla	Aktiiviselle käyttäjälle, joka etsii kannettavaa vaihtoehtoa
MAKSIMIVALON ENERGIA	Jopa 120 J	7,3 J/cm ²	6,5 J/cm ²
SALAMAVÄLI	0,7 sekuntia (jopa 86 pulssia/min)	0,5 sekuntia (jopa 120 pulssia/min)	0,5 sekuntia (jopa 120 pulssia/min)
KOKOVARTALOKÄSITTELY	Noin 7 minuuttia	Noin 10 minuuttia	Noin 10 minuuttia
KÄSITTELYIKKUNA	11,5 cm ²	9 cm ²	9 cm ²
360° IHONJÄÄHDYTYS	Kyllä	Kyllä	Kyllä
T-SONIC™ HIERONTATOIMINTO	Ei	Kyllä	Kyllä
VALOPULSSIEN MÄÄRÄ	500 000 (≈ 35 vuoden käyttö)	500 000 (≈ 35 vuoden käyttö)	500 000 (≈ 35 vuoden käyttö)
LIIKKUVA PÄÄ	Ei	Kyllä	Ei
SOVELLUSYHTEYS	Kyllä	Kyllä	Kyllä
SUOSITUSHINTA	€ 829	€ 399	€ 299

SOPIIKO PEACH™ 2 PRO MAX MINULLE?

IHONSÄVY



VARMA JA TEHOKAS

EI VARMA

IPL sopii sinulle. Nämä ihonsävyt imevät tarpeellisen määrän energiaa.

IPL ei sovi sinulle, koska ihosi melaniinipitoisuus on korkea. Se voi siis liikaa energiaa ja kärsiä palovammoja.

HIUSTEN VÄRI



VARMA JA TEHOKAS

EI VARMA

IPL sopii sinulle. Nämä hiukset sisältävät riittävästi melaniinia, joten laserimpulssi pääsee karvatuppeen asti.

IPL ei sovi sinulle. Nämä hiusvärit eivät sisällä riittävästi melaniinia, eikä laserimpulssi siksi pääse karvatuppeen asti.

TUOTETIEDOT

11,5 CM²-N KÄSITTELYYKUNA

Tuottaa jopa 9,2 J/cm² kliinisesti varmennettua IPL-energiaa suoraan karvatuppeihin turvallisen ja tehokkaan karvanpoiston ja uudelleenkasvun estämiseksi. Varustettu integroidulla UV-suodatinjärjestelmällä turvallisuuden lisäämiseksi.

SUOJANÄYTTÖ

Innovatiivinen silikonisuoja suojaa silmiä voimakkailta valopulsseilta ja mukautuu ergonomisesti vartalon muotoihin, mikä varmistaa jatkuvan kontaktin ihon kanssa ja minimoi käsittelyalueiden jäämisen välistä.

360° IHON JÄÄHDYTYSJÄRJESTELMÄ

Strategisesti sijoitetut ilmakanavat käsittelyikkunan ympärillä levittävät kylmää ilmaa iholle käsittelyn aikana mukavuuden optimoimiseksi ja lämpövaikutuksen vähentämiseksi.



ALOITUSPAINIKE

Aktivoi IPL-pulssin. Paina kerran käynnistääksesi leimatilan (sopii pienemmille alueille) tai paina painiketta pitkään liukutillaa varten (suuremmille käsittelyalueille).

5 INTENSITEETTI-ILMAISINTA

Näyttää valitun IPL-intensiteetin laitteessa selkeän ja tarkan ohjauksen takaamiseksi.

PLUS-/MIINUSPAINIKKEET

Mahdollistaa IPL-intensiteetin hienosäädön käsittelyn optimaaliseksi mukauttamiseksi eri ihoalueiden tarpeisiin.

IRROTETTAVA VIRTAKAAPELI

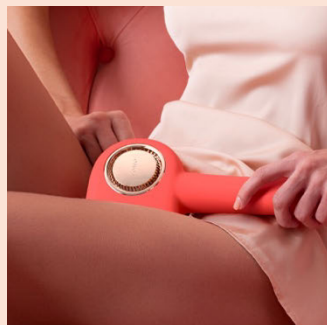
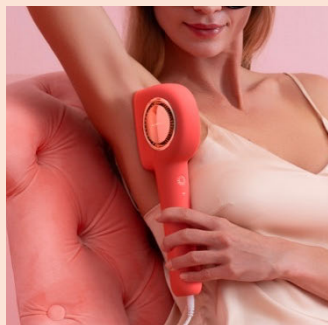
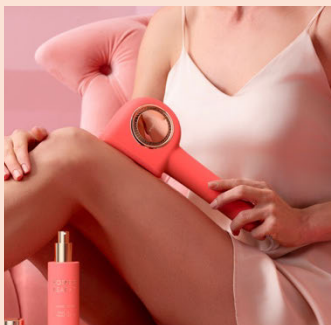
Irrotettava muotoilu helpottaa käsittelyä ja kompaktia säilytystä.

FOREO
SWEDEN

NÄIN KÄYTÄT PEACH™ 2 PRO MAXIA

- o Jotta PEACH™ 2 Pro Max toimisi tehokkaasti, **käsittelyikkunan on oltava täysin kontaktissa ihon kanssa**, muuten valopulssi ei aktivoidu. Jotta alueita ei jäisi käsittelemättä, tulee ihoalueen läpi työskennellä järjestelmällisesti. Aseta käsittelyikkuna suoraan viimeksi käsitellyn alueen viereen ilman välejä pulssien välillä.
- o **Tasot 1-3** on sovitettu herkille alueille ja niitä suositellaan aloittelijoille tai herkkäihoisille. Koska valon intensiteetti on pienempi, voidaan kuitenkin tarvita enemmän käsittelyä halutun tuloksen saavuttamiseksi.
- o **IPL-kasvokäsittelyä voidaan suorittaa vain naisten poskipäiden alapuolisille karvoille** (ylähuuli, leuka, leukalinja). Ei saa käyttää miesten kasvokarvojen tai naisten karvoihin poskissa, otsassa, kulmakarvoissa tai silmien lähellä.
- o PEACH™ 2 Pro Maxia **ei tule käyttää tatuointeihin, syntymämerkkeihin tai maksaläiskisiin**. Nämä alueet tulee peittää huolellisesti hoidon aikana, jotta ympäröivää ihoa voidaan käsitellä turvallisesti.
- o **Vältä katsomasta suoraan valoon käsittelyn aikana**. Ylimääräisenä turvatoimenpiteenä on suositeltavaa suorittaa käsittely hyvin valaistussa huoneessa ja käyttää suojalaseja, erityisesti kasvoja käsiteltäessä.
- o Puhdista käsittelyikkuna jokaisen käytön jälkeen hieman kostealla, nukkaamattomalla liinalla. **Vältä alkoholin, asetonin tai muiden puhdistusaineiden** käyttöä, jotka voivat vahingoittaa silikoniosia. Anna laitteen **jäähtyä vähintään viisi minuuttia ennen puhdistamista**.
- o Säilytä PEACH™ 2 Pro Max kuivassa ja **lasten ulottumattomissa**, kun sitä ei käytetä.

KAKSI KÄSITTELYTILAA ERI KÄSITTELYALUEILLE



GLIDE MODE (LIUKUTILA)

Vartalon suurempien alueiden nopea ja tehokas käsittely:

Jalat, kädet, rinta, selkä ja vatsa

1. Aseta käsittelyikkuna tukevasti ihoa vasten ja valitse haluttu valointensiteetti.
2. Pidä aktivointipainiketta painettuna, kunnes laite alkaa vilkkua.
3. Siirrä laitetta hitaasti ja tasaisesti käsittelyalueen alhaalta ylös. Varmista, että säilytät täyden ihokontaktin, jotta valoimpulsseja lähetetään jatkuvasti.
4. Kun olet saavuttanut liikkeen loppuun, nosta laite pois iholta.
5. Toista prosessia rinnakkaisin vedoin, kunnes koko alue on käsitelty.

STAMP-MODE (LEIMATILA)

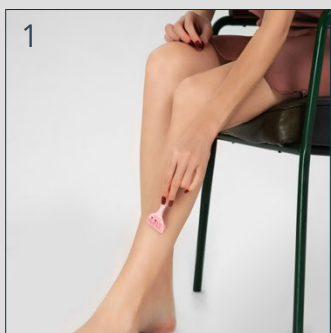
Pienempien tai vaikeasti saavutettavien alueiden käsittely:

Bikini- ja kainalot ja kasvat poskiliinjan alapuolella.

1. Aseta käsittelyikkuna tukevasti ihoa vasten ja valitse haluttu valointensiteetti.
2. Paina nopeasti aktivointipainiketta lähettääksesi yhden valopulssin.
3. Nosta laite iholta ja aseta se seuraavaa kohtaa vasten.
4. Jatka käsittelyä kohta kohdalta, kunnes koko alue on käsitelty.

KÄYTTÖOHJEET

Ennen käyttöä: Lataa FOREO-sovellus avataksesi ja rekisteröidäksesi PEACH™ 2-laitteesi ensimmäisen käytön yhteydessä skannaamalla pakkauksen takana tai pikaoppaassa oleva QR-koodi.



VALMISTELE IHO

Ennen käsittelyä hoidettavan alueen karvat on ajeltava. Parhaan tuloksen saavuttamiseksi suositellaan vartalonkarvojen ajelua ja kasvojen ihokarvojen demaplaning-hoitoa. Varmista, että kaikki näkyvät ihokarvat on poistettu. Puhdista sitten iho ja kuivaa se huolellisesti.



LEVITÄ PEACH™ COOLING PREP -GEELI

Levitä PEACH™ Cooling Prep -geeli tasaisesti käsiteltävälle alueelle. Hiero ohut kerros, kunnes geeli on täysin imeytynyt ihoon. Geeli kosteuttaa, viilentää ja optimoi valonläpäisyä käsittelyaikana.



VALITSE INTENSITEETTI

Käynnistä PEACH™ 2 ja valitse toivottu valointensiteetti (taso 1-5) plus- ja miinus-painikkeiden avulla. Tasoja 1-3 suositellaan aloittelijoille tai herkille alueille.



SUORITA KÄSITTELY

Suorita käsittely asettamalla käsittelyikkuna tasaisesti ihoa vasten. Käytä liukutilaa suurempien alueiden käsittelyyn ja leimatilaa pienemmille alueille.

KÄSITTELYSUUNNITELMA

- Parhaan tuloksen saavuttamiseksi PEACH™ 2 Pro Maxia tulee käyttää kerran viikossa ensimmäisten 12 viikon ajan kaikkien karvankasvujaksojen kattamiseksi.
- Alkukäsittelyvaiheen jälkeen tulosten säilyttämiseksi ylläpitokäsittelyä suositellaan kerran kuukaudessa tai tarpeen mukaan.
- Jos käsittely jää yli kolmeksi päiväksi tekemättä sovitusta ajankohdasta, on aloituskäsittelyvaihe (kerran viikossa 12 viikon ajan) aloitettava uudelleen.

ODOTETTU TULOS

Noin kuuden viikon säännöllisen käytön jälkeen karvankasvun pitäisi hidastua huomattavasti. Kahdentoista viikon jälkeen odotetaan merkittävää tulosta, ja jäljelle jääneet karvat ovat usein sekä vaaleampia että ohuempia. Tulosten säilyttämiseksi suositellaan säännöllistä ylläpitokäsittelyä, yleensä kerran kuukaudessa. Jatkettaessa käyttöä ylläpitovaiheen jälkeen iho voi pysyä sileänä ja karvattomana ilman ajelua tai vahausta.



PEACH™ COOLING PREP -GEELI

Optimaalisen käsittelylaadun ja parhaan mahdollisen turvallisuuden takaamiseksi on suositeltavaa, että kaikkia PEACH™ 2 Collectionin IPL-laitteita käytetään yhdessä FOREO PEACH™ Cooling Prep -geelin kanssa. Koostumus on erityisesti kehitetty kosteuttamaan ihoa ja lisäämään viilentävää vaikutusta, joka vähentää lämmön aiheuttamaa epämukavuutta valopulssien aikana. Geeli parantaa käsittelymukavuutta ja varmistaa tasaisen liukumisen iholla tehokkaan ja kontrolloidun käytön mahdollistamiseksi. Tuote sisältää luonnollisia ainesosia ja on dermatologisesti testattu turvalliseksi kaikille ihotyypeille.



DERMATOLOGISESTI TESTATTU JA SOPII KAIKILLE IHOTYYPEILLE



VEGAANINEN, EI OLE TESTATTU ELÄIMILLÄ



SISÄLTÄÄ 97 % LUONNOLLISTA ALKUPERÄÄ OLEVIA AINESOSIA



EI SISÄLLÄ: Sulfaattit (SLS/SLES), parabeenit, formaldehydi, ftalaatit, mineraaliöljy, retinyyliipalmiitaatti, oksibentsoni, terva, hydrokinoni, triklosoani ja triklokarbaani

PEACH™ Cooling Prep Gel, 100 ml

Norm. hinta: 35,90 €

YHTEYDENOTTO

Jos haluat lisätietoa FOREOsta ja tuotteistamme, yhteydenotot:

Emmanuelle Boman,
FOREO Nordicsin markkinointi- ja PR-johtajaan.
emmanuelle.boman@foreo.com

TIETOA FOREOsta: FOREO on ruotsalainen tuotemerkki, joka perustettiin vuonna 2013 tavoitteena mullistaa kauneudenhoidon maailma. FOREOn tuotteet on räätälöity kohtaamaan edistyneen ihonhoidon tarpeet. FOREO on voittanut yli 200 palkintoa sekä innovatiivisesta muotoilustaan että teknologiastaan. Viime vuosina sen menestyksekkäs tuotesuunnittelu on mahdollistanut ammattimaisen ihonhoidon kotioloissa. Nykyään FOREO on edustettuna yli 80 maassa.