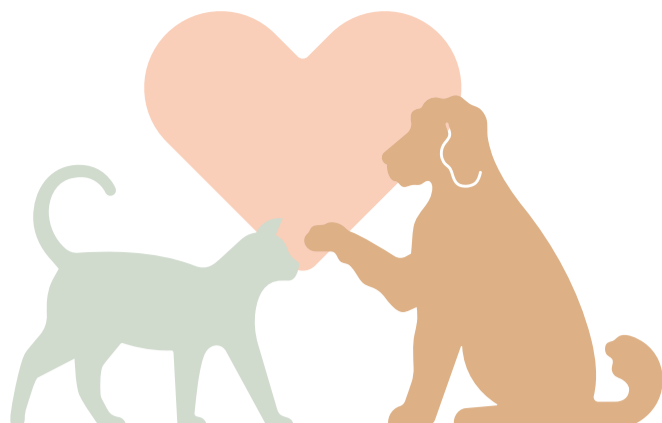


# Allergies saisonnières : nos chiens et nos chats aussi concernés

## Le saviez-vous ?

Avec le retour des beaux jours, les allergies aux pollens ne concernent pas seulement les humains...  
**Nos chiens et nos chats peuvent eux aussi y être sensibles.**



## Un phénomène fréquent



### 1 adulte sur 3 en France

souffre d'allergies aux pollens

(Source : RNSA - Réseau National de Surveillance Aérobiologique)



### 3 à 10 % des chiens

pourraient souffrir de dermatite atopique, une maladie allergique de la peau

(Sources : ICADA / Merck Veterinary Manual)



## Les principaux ALLERGÈNES

Chez les animaux, les allergies saisonnières sont souvent liées à :



Pollens d'arbres



Pollens de graminées



Acariens



Moisissures

## Les signes

qui doivent alerter

Contrairement à l'humain, les animaux manifestent surtout leurs allergies **par la peau** :

- démangeaisons persistantes
- léchage excessif des pattes
- rougeurs cutanées
- perte de poils localisée
- otites à répétition

Chez le chat, les signes peuvent être **plus discrets** :

- toilettage excessif
- perte de poils
- parfois éternuements ou écoulement nasal

## Quelques gestes simples pour aider son animal

- **Rincer** les pattes après les promenades
- **laver** régulièrement les couchages
- **Aspirer** fréquemment l'habitat
- **Éviter** les zones très végétalisées lors des pics de pollen

## Les zones les plus touchées

Les allergènes se déposent souvent sur :

le ventre

les oreilles



les pattes

les plis de peau

## Des propriétaires très attentifs

Selon l'enquête Agria (décembre 2025) :

### 8 propriétaires sur 10

sont prêts à adapter leur mode de vie pour améliorer la qualité de vie de leur animal.

