

Kvartalsrapport Q1 2026

“Ökad försäljning, all time high för kvartalet och väsentligt förbättrat resultat. Mars blev bolagets första månad med positivt kassaflöde och markerar ett viktigt steg mot uthållig lönsamhet.”

1 januari – 31 mars (jmf kvartal 1, 2025)

- Nettoomsättningen uppgick till 2 059 (2 000) KSEK
- Resultat före skatt uppgick till -831 (-1 400) KSEK
- Resultatet per aktie uppgick till -0,01 (-0,02) SEK



Kvartalsrapport Q1 2026

Invent Medic Sweden AB (publ)

Organisationsnummer: 556682–1046

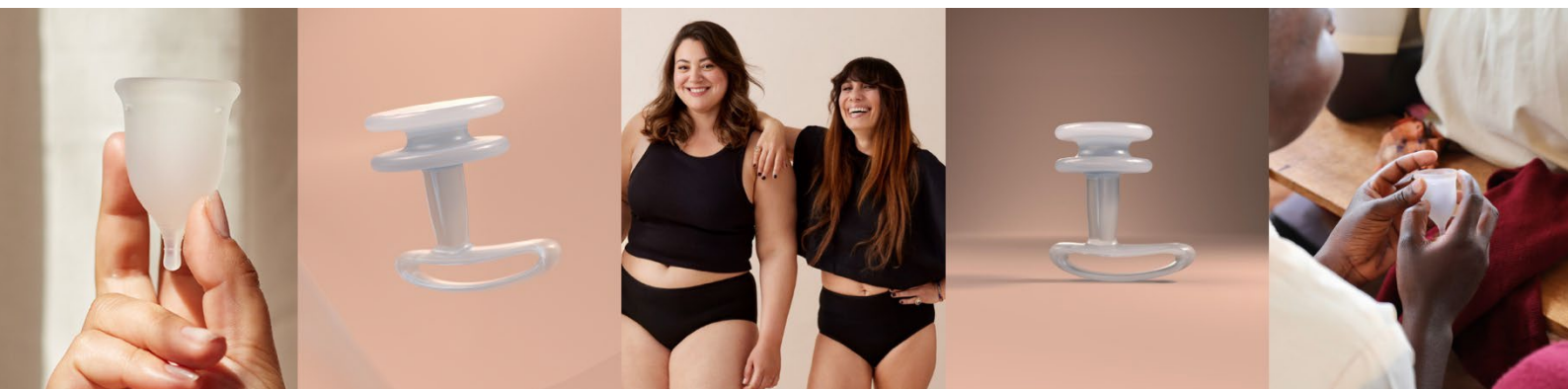
Nytänkargatan 4, 223 63 LUND

Väsentliga händelser under kvartalet

- **9 januari** – Invent Medic meddelade att styrelsen, med stöd av bemyndigande från årsstämman den 5 maj 2025, beslutat om en riktad kontantemission om cirka 2,3 MSEK. Bolagets distributör i Storbritannien, iMedicare, deltog i emissionen med 0,5 MSEK, vilket signalerar ett fortsatt förtroende för bolagets affärsmodell och potentialen i den fortsatta kommersialiseringen av Efemia.
- **13 februari** – Invent Medic presenterade bokslutskommuniké för 2025 vilken visade ökad försäljning för helåret, tydligt förbättrat resultat och stärkt fokus på lönsam tillväxt.

Väsentliga händelser efter kvartalets slut

- **2 april** – Invent Medic meddelade att bolagets årsstämma flyttas till den 27 maj 2026 och samordnas med publiceringen av delårsrapporten för första kvartalet 2026. Syftet är att ge aktieägare och övriga intressenter möjlighet att ta del av aktuell finansiell information inför årsstämman.
- **24 april** – Invent Medic offentliggjorde att styrelsen, förutsatt årsstämmans godkännande, beslutat om en företrädesemission om cirka 4 MSEK med en övertilldelningsoption om cirka 1,6 MSEK. Emissionen genomförs för att stödja bolagets fortsatta kommersiella utveckling och accelerera vägen mot lönsamhet. I samband med emissionen valde bolagets brittiska distributör iMedicare att återigen investera i Invent Medic, vilket ytterligare stärker bilden av ett fortsatt förtroende för bolagets strategi och marknadspotential.



VD har ordet

Det första kvartalet 2026 visar tydligt att det arbete vi genomfört under det senaste året börjar ge effekt. Vi levererar bolagets hittills starkaste kvartal med ökad försäljning jämfört med motsvarande period föregående år och ett väsentligt förbättrat resultat. Särskilt glädjande är att mars blev vår första månad med ett positivt resultat – en viktig milstolpe för Invent Medic och ett kvitto på att vi är på rätt väg.

Efter ett 2025 som till stor del handlade om att bygga rätt strukturer för långsiktig och lönsam tillväxt har vi under årets första kvartal fortsatt att omsätta strategin i praktiken. Vårt fokus ligger fortsatt på våra befintliga produkter, utvalda nyckelmarknader och nära samarbeten med våra partners. Det är också tydligt att de prioriteringar vi gjort börjar ge resultat, både kommersiellt och operationellt.

Under kvartalet har vi fattat ett strategiskt beslut kring den svenska hemmamarknaden. Genom en distributörsmodell stärker vi förutsättningarna för snabbare marknadspenetration för Efemia i Sverige, samtidigt som vi frigör resurser för fortsatt internationalisering och skalbar tillväxt på våra prioriterade marknader.

Vi har dessutom fortsatt arbetet med att anpassa bolagets finansiella och operativa plattform inför nästa utvecklingsfas. Under kvartalet beslutade styrelsen, förutsatt årsstämmans godkännande, om en företrädesemission för att stödja bolagets fortsatta utveckling. Valberedningen har samtidigt föreslagit förändringar i styrelsesammansättningen för att säkerställa relevant kompetens och erfarenhet utifrån bolagets nuvarande strategi och prioriteringar. Sammantaget bedömer vi att detta stärker Invent Medic's förutsättningar för fortsatt kommersiell utveckling och internationalisering.

Det är särskilt inspirerande att se hur bolaget nu utvecklas med ökad stabilitet, tydligare fokus och stärkt framtidstro. Vi går vidare in i resten av 2026 med ambitionen att fortsätta skapa hållbar tillväxt, stärka vår marknadsposition och göra verklig skillnad för kvinnor genom innovativa produkter som förbättrar livskvaliteten.

Gunilla Nilsson
VD Invent Medic Sweden AB



Kort om Invent Medic

Invent Medic är ett svenskt femtech-bolag som skapar möjlighet till ett aktivt liv för kvinnor genom att öka medvetenheten om och erbjuda värdeskapande produkter inom urogynekologi och menstruell hälsa.

Produktportföljen innehåller säkra, effektiva samt hållbara produkter som är lätta att använda i vardagen. Invent Medic äger varumärkena Efemia och FlowCup.

Varumärket Efemia säljs främst via hälso- och sjukvårdssektorn och portföljen innehåller idag produkten Efemia Bladder Support, ett CE-märkt och patenterat medicintekniskt hjälpmedel för ansträngningsinkontinens. FlowCups produktportfölj riktar sig direkt till konsumenter via e-handelskanalen www.flowcup.com samt till utvecklingsländer genom samarbeten med icke-statliga organisationer. FlowCup erbjuder "Sustainable Periods for Everyone" och i portföljen finns menskoppar och tillbehör framtagna för att vara bekväma och säkra.

Bolagets kortsiktiga strategi är att genom organisk tillväxt inom befintliga affärsområden och ökad försäljning av nuvarande produkter på utvalda marknader nå break-even. Fokus ligger på nyckelmarknader såsom Storbritannien och Norge, samtidigt som bolaget arbetar intensivt för att stärka sin position på hemmamarknaden.

Den långsiktiga strategin är att genom egen utveckling, samarbeten och/eller förvärv bredda erbjudandet och addera nya varumärken och produkter med fokus på urogynekologi och menstruell hälsa.

Övergripande målsättning är att skapa ökad tillväxt genom synergier inom produktutveckling, kvalitet, marknadsföring, kundtjänst, tillverkning, logistik och administration mellan bolagets affärsområden.

I den långsiktiga målsättningen ingår även att aktivt bidra till konsolideringen av branschen för kvinnohälsa.

Bolaget verkar inom två affärsområden:

Hälso- och sjukvårdsprodukter – med försäljning främst via sjukvården

Konsumentprodukter – med tydliga varumärkesbudskap

Invent Medics aktier är listade på Spotlight Stock Market, och mer information finns på www.inventmedic.se.

Efemia

Varumärket Efemia riktar sig främst till kvinnor som söker hjälp via hälsovårdssektorn. Den första produkten som lanserades under varumärket Efemia, Efemia Bladder Support, är en CE-märkt medicin-teknisk produkt som riktar sig till de miljontals kvinnor världen över som begränsas i sin vardag av ansträngningsinkontinens, det vill säga urinläckage.

Urininkontinens klassas som en folkhälso-sjukdom och har stor påverkan på den drabbades upplevda livskvalitet. Mer än var femte kvinna får problem med urinläckage och uppskattningsvis upplever cirka 50 miljoner kvinnor globalt besvär kopplade till ansträngningsinkontinens, det vill säga att de läcker urin när de till exempel hostar, hoppar eller går. Den potentiella marknaden för Efemia Bladder Support, ett icke-kirurgiskt hjälpmedel, är därför omfattande och produkten kan förändra många kvinnors livskvalitet.

” Med Efemia kan jag springa och lyfta vad jag vill utan att läcka urin.”

Efemia Bladder Support vänder sig till alla de kvinnor som upplever besvär av urinläckage vid ansträngning och ger vårdgivare ett hållbart och lättanvänt alternativ till engångs-produkter eller operation. Kvinnors besvär kan vara av olika grad och inträffa vid olika åldrar. Yngre kvinnor upplever till exempel ofta att det efter barnafödande kan ta lång tid att bygga upp sin bäckenbottenstyrka med knipövningar; här kan Efemia Bladder Support vara ett hjälpmedel. Under klimakteriet kan bäckenbottenmuskulaturen försvagas vilken kan innebära att kvinnor utvecklar ansträngnings-inkontinens.



Läckage kan ske dagligen eller enbart vid en planerad ökad ansträngning, som löpning, gymträning eller dans. Efemia Bladder Support är utvecklad för att vara lätt att använda och kvinnan kan själv prova ut vilken storlek som fungerar bäst. Produkten är också lättillgänglig då den erbjuds både via sjukvården och direkt till konsument.

Invent Medic har i Europa försäljningsavtal med ett stort antal distributörer. De erbjuder produkten framför allt via sitt lands sjukvårdssystem, men även direkt till konsument via egna försäljningskanaler eller genom återförsäljare. I Sverige är Invent Medic direkt ansvarigt för försäljningen som sker dels via upphandlingsavtal till sjukvårdsregioner och dels via flera av apotekens e-handel.

Efemia Bladder Support har i kliniska studier och i användarstudier visat sig vara effektiv och enkel att använda. I en randomiserad klinisk studie koordinerad av Karolinska Universitets-sjukhuset gav produkten en medianminskning av urinläckage med 77 % då produkten användes under provokationstest, det vill säga när kvinnan hoppade och hostade med full blåsa. Studien visade också att 85 % av användarna tyckte att den var lättanvänd.

Eftersom det är vanligt att råka ut för urinläckage under sina träningspass har det i flera studier även utvärderats hur det fungerar att använda Efemia Bladder Support under olika träningsformer. I dessa studier har över 100 kvinnor använt Efemia Bladder Support under styrkelyft, crossfit, löpning eller ridning. Resultaten visar att Efemia Bladder Support erhåller ett mycket positivt mottagande av användarna. 88 % upplever att Efemia Bladder Support reducerar deras urinläckage till viss del eller helt och hållet.

Merparten av de kvinnor som upplever ansträngningsinkontinens använder engångsskydd eller andra engångsalternativ. Eftersom Efemia Bladder Support är återanvändningsbar i upp till tre månader är det en stor miljövinst att ersätta engångsskydd med produkten. Koldioxidavtrycket för att tillverka en Efemia Bladder Support är ungefär lika med en enda kontinensbinda, cirka 0,12 kg koldioxid-ekvivalenter. Om man antar att en kvinna byter sitt inkontinensskydd 4 gånger per dag innebär användandet av Efemia Bladder Support ett 380 gånger lägre koldioxidavtryck per år och användare. Dessutom minskar mängden hushållsavfall för samma användare med 29 kg/år.



FlowCup

Varumärket FlowCup erbjuder produkter inom området menstruation och riktar sig främst till kunder via direktförsäljning men också genom samarbeten med icke-statliga organisationer (NGO). Webbplatsen www.flowcup.com har kunder över hela Europa.

Idag erbjuder FlowCup menskoppar, menstrosor och tillbehör framtagna för att vara bekväma och säkra. Invent Medic har stort fokus på användarnas säkerhet och för FlowCups menskoppar säkerställs detta genom att arbeta med seriösa leverantörer i Sverige och Europa, att ha höga kvalitetskrav på material samt att inte addera onödiga färgtillsatser.

Undersökningar visar att en stor andel av de kvinnor som menstruerar letar efter en passande menskopp som känns lätt att använda och är säker. En säker menskopp är en kopp som inte läcker och FlowCup har idag olika modeller med olika egenskaper för att kvinnor ska kunna hitta sin perfekta kopp. Alla modellerna är utvecklade för kvinnor av kvinnor.

”Helt fantastisk! Trodde inte jag skulle gilla att använda menskopp men den är lätt att använda och skyddar till 100 % även på nätterna! Nu slipper jag köpa mensskydd och gör en stor insats för miljön dessutom!!!

”Den globala marknaden för menskoppar har ökat kraftigt under de senaste åren och fortsätter att växa. I Sverige har menskoppar redan nått en 20-procentig marknadsandel där de resterande 80 procenten i huvudsak består av absorberande produkter i form av bindor och tamponger och då till övervägande del av engångsprodukter.



Menskoppens popularitet beror bland annat på att den underlättar vardagen för kvinnor – vid användandet går det att vänta längre med att tömma menskoppen då den samlar upp mer blod än tamponger och bindor och kan användas i upp till tolv timmar. Menskoppen ger användaren stor frihet eftersom den kan användas under sportaktiviteter utan att den märks eller läcker samt att det går att bada, kissa och sova under tiden som menskoppen används.

Då FlowCup menskopp kan användas under en längre tid blir det ett betydligt mer ekonomiskt fördelaktigt alternativ jämfört med engångsskydd. Nya användare ser även den miljömässiga fördelen med att använda menskopp i form av kraftigt reducerat avfall jämfört med engångsprodukter. En menskopp motsvarar ca 275 engångsskydd per år.

Varumärket FlowCup har en hög igenkänningsgrad på den europeiska marknaden med ett tydligt varumärkesbudskap tack vare sin tydliga visuella profil, samt genom de samarbeten med icke-statliga organisationer som möjliggör att unga kvinnor i utvecklingsländer kan gå i skolan även under tiden som de har mens.

Nya produkter

Invent Medic undersöker löpande möjligheter att genom samarbeten, och/eller förvärv addera nya och innovativa lösningar inom urogynekologi och menstruell hälsa till produktportföljen.

Patent och Immateriella Rättigheter

Invent Medic har som huvudstrategi att äga samtliga immateriella rättigheter, såsom patent, varumärken och designskydd, till de produkter som bolaget erbjuder. Bolaget äger i linje med denna strategi, rättigheter till sina huvudprodukter.

Rättighetstyp	Giltighetstid
Patentfamilj 1 – Bladder Support	
Europa*	2029-12-17
USA	2030-12-29
Patentfamilj 2 – Bladder Support	
Sverige – prioritetsansökan	2038-04-11
USA	2039-04-11
PCT**	2039-04-11
Patentfamilj – Menstrual Cup	
PCT	<i>Under behandling</i>
Design – Bladder Support	
Kanada	2030-05-25
Kina	2028-10-10
EU	2043-04-11
Japan	2039-05-10
Sydkorea	2038-10-11
UK	2043-04-11
USA	2036-07-20
Varumärke – Efemia	
EU	2028-02-12
Norge	<i>Under behandling</i>
UK	2028-12-31
USA	2032-07-19
Varumärke – FlowCup	
SE	2026-09-07

Nedan specificeras Bolagets immateriella rättigheter:

*Godkänt i DE, ES, FR, GB, IT, NL och SE

**Godkänt i DE, ES, FR, GB, IT, JP och NL. Under behandling i AU och CN.

Omsättning, resultat och investeringar under kvartalet

Bolagets nettoomsättning uppgick under kvartalet till 2 059 (2 000) KSEK.

De totala rörelsekostnaderna för kvartalet uppgick till -2 836 (-3 325) KSEK.

Invent Medic aktiverar kontinuerligt utgifter för nyutveckling samt balanserar patentkostnader. Under perioden var den totala investeringen i immateriella tillgångar 0 (0) KSEK.

Periodens totala kassaflöde blev 127 (-653) KSEK.

Bolagets disponibla medel uppgick vid periodens utgång till 629 (594) KSEK.

Övrig information

Information om risker och osäkerhetsfaktorer

Invent Medics verksamhet är exponerad för ett flertal risker, såväl operationella som finansiella. De operationella riskerna utgörs främst av osäkerhet kring produktutveckling, leverantörsavtal, produktansvar och distribution. Det finns även en osäkerhet i om bolagets likvida medel räcker till att finansiera den fortsatta tillväxten. Styrelse och ledning arbetar aktivt med olika lösningar för att tillgodose Bolagets kapitalbehov fram tills Bolagets nettoomsättning genererar positivt kassaflöde. För en närmare beskrivning av de risker och osäkerhetsfaktorer som Invent Medic står inför hänvisas till risk- och känslighetsanalys i årsredovisningen för 2025.

Forskning och utveckling

Basen för bolagets produktutveckling är Immateriella rättigheter kring produkterna Efemia Bladder Support och Menstrual Cup.

Personal

Vid utgången av perioden hade bolaget 7 (8) anställda, varav 6 (7) kvinnor och 1 (1) man.

Aktien

På balansdagen den 31 mars 2026 uppgick antal aktier till 118 911 511 st. Resultat efter skatt dividerat med antal aktier vid periodens utgång uppgår för rapportperioden till -0,01 (-0,02) SEK. Invent Medic har cirka 2 200 aktieägare.

Redovisningsprinciper

Redovisningen är upprättad i enlighet med Årsredovisningslagen och Bokföringsnämndens allmänna råd. Övriga tillämplade redovisningsprinciper framgår av årsredovisningen för 2025.

Koncernredovisning har ej upprättats i enlighet med ÅRL 7 3§a.

Granskning

Denna rapport har inte varit föremål för granskning av bolagets revisorer.



Styrelsen och verkställande direktören försäkrar att delårsrapporten ger en rättvisande översikt av Invent Medics verksamhet, ställning och resultat samt beskriver väsentliga risker och osäkerhetsfaktorer som bolaget ställs inför.

Lund den 27 maj 2026

Gun-Britt Fransson
Styrelseordförande

Helen Richenzhagen
Styrelseledamot

Lars Persson
Styrelseledamot

Paan Hermansson
Styrelseledamot

Gunilla Nilsson
Verkställande direktör

Finansiell kalender

Årsstämma	2026-05-27
Rapport Q1 2026	2026-05-27
Rapport Q2 2026	2026-08-21
Rapport Q3 2026	2026-10-22

Frågor om rapporten besvaras av:

Gunilla Nilsson, VD, Invent Medic Sweden AB
Tel: +46 (0)732811710
E-post: info@inventmedic.com

Delårsrapporter och årsredovisningar finns tillgängliga under finansiell information på www.inventmedic.se

Invent Medic är listat på Spotlight Stock Market. Bolaget handlas under kortnamnet IMS och ISIN-koden SE0007603402.

Ekonomiska rapporter

Bolagets totalresultat i sammandrag

RESULTATRÄKNING					
KSEK	2026 jan-mar	2025 jan-mar	2025 jan-dec		
Nettoomsättning	2 059	2 000	7 404		
Kostnader för sålda varor	-428	-406	-1 613		
Bruttoresultat	1 631	1 594	5 791		
Försäljnings- och marknadsföringskostnader	-1 032	-1 108	-4 054		
Administrationskostnader	-1 372	-1 535	-6 176		
Forskning och utveckling	0	-193	-343		
Övriga rörelseintäkter	0	19	33		
Övriga rörelsekostnader	-4	-82	-175		
Räntekostnader	-54	-95	-278		
Resultat före skatt	-831	-1 400	-5 201		
Periodens resultat	-831	-1 400	-5 201		

Bolagets finansiella ställning i sammandrag

BALANSRÄKNING				
KSEK	2026-03-31	2025-03-31	2025-12-31	
TILLGÅNGAR				
Utvecklingskostnader	0	0	0	
Patent och varumärken	2 292	2 351	2 297	
Övriga immateriella rättigheter	53	123	70	
Summa immateriella anläggningstillgångar	2 345	2 474	2 367	
Inventarier och verktyg	62	129	75	
Summa materiella anläggningstillgångar	62	129	75	
Andelar i dotterföretag	4 206	4 206	4 206	
Summa finansiella anläggningstillgångar	4 206	4 206	4 206	
Summa anläggningstillgångar	6 613	6 809	6 648	
Omsättningstillgångar				
Lager	453	543	592	
Kortfristiga fordringar	2 154	2 103	1 607	
Kassa och bank	629	594	501	
Summa omsättningstillgångar	3 236	3 240	2 700	
SUMMA TILLGÅNGAR	9 849	10 049	9 348	
EGET KAPITAL OCH SKULDER				
Eget kapital	6 579	5 701	5 379	
Långfristiga skulder	1 721	954	1 770	
Kortfristiga skulder	1 549	3 394	2 199	

SUMMA EGET KAPITAL OCH SKULDER	9 849	10 049	9 348
---------------------------------------	--------------	---------------	--------------

Bolagets kassaflödesanalys i sammandrag

KSEK	2026	2025	2025	2024
	jan-mar	jan-mar	jan-dec	jan-dec
Kassaflöde, löpande verksamheten	-1 666	-1 200	-4 598	-7 521
Kassaflöde, investeringsverksamheten	0	-16	-37	-186
Kassaflöde finansieringsverksamheten	1 793	563	3888	7 407
Periodens kassaflöde	127	-653	-747	-300

Förändring eget kapital

KSEK	2026	2025	2025	2024
	jan-mar	jan-mar	jan-dec	jan-dec
Eget kapital vid periodens ingång	5 379	4 311	4 311	5 145
Nyemission	2 125	775	4 330	9 238
Kvittningsemission	206	2 113	2 158	223
Emissionskostnader	-300	-98	-219	-2 643
Optioner	0	0	0	0
Optionskostnader	0	0	0	0
Periodens resultat	-831	-1 400	-5 201	-7 652
Belopp vid periodens utgång	6 579	5 701	5 379	4 311

Nyckeltal

KSEK	2026-03-31	2025-03-31	2025-12-31
Rörelsekapital ¹ , KSEK	1 687	-154	501
Kassalikviditet ² , %	180	79	96
Soliditet ³ , %	67	57	58
Skuldsättningsgrad ⁴ , %	26	37	37
Antalet anställda FTE	7	8	7

¹ Summa omsättningstillgångar minus kortfristiga skulder

² Summa omsättningstillgångar exklusive varulager i procent av kortfristiga skulder

³ Eget kapital i procent av balansomslutningen

⁴ Räntebärande skulder i procent av eget kapital



INVENT MEDIC SWEDEN

