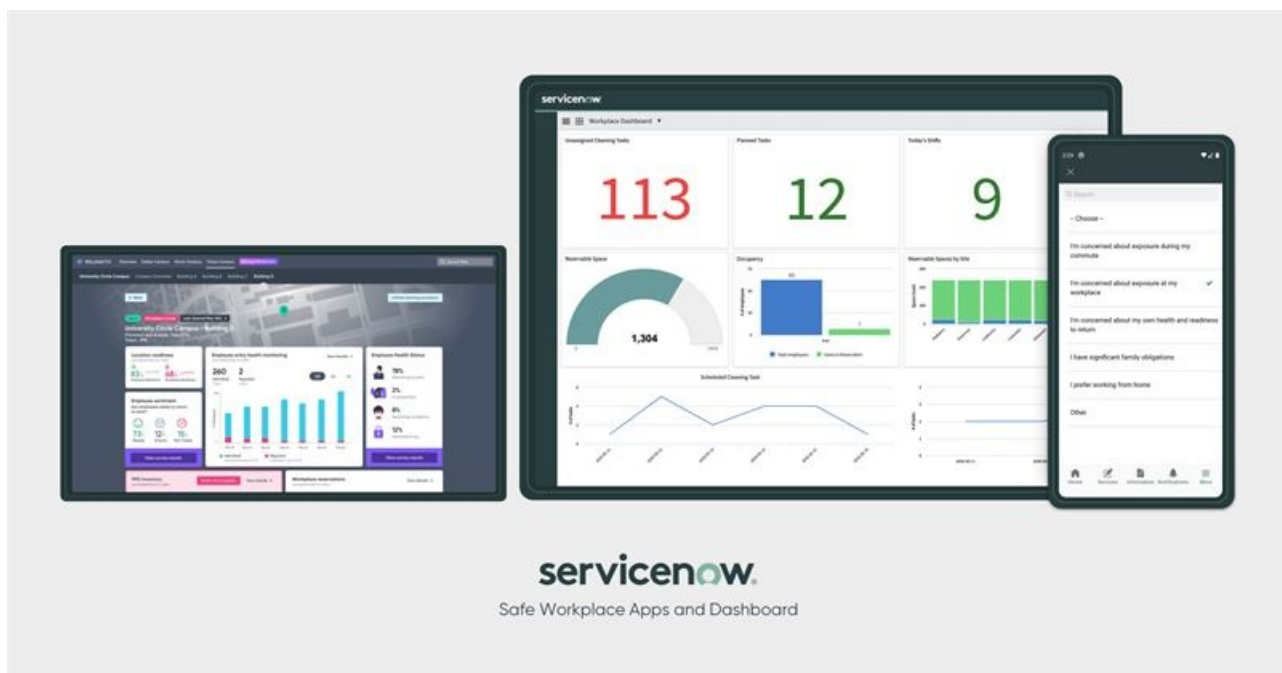


## ServiceNow veröffentlicht „Safe Workplace“-Suite

*4 neue Apps und ein Management Dashboard erleichtern die Rückkehr an den Arbeitsplatz*

**Frankfurt am Main, 19. Mai 2020** - ServiceNow (NYSE: NOW), das führende Unternehmen für digitale Workflows, veröffentlicht ServiceNow Safe Workplace. Die Suite baut auf das im März 2020 eingeführte [Customer Care Programm](#) auf und umfasst vier neue Apps und ein Management Dashboard. Damit werden Unternehmen bei der Durchführung wesentlicher Schritte für die Rückkehr von Mitarbeitenden an den Arbeitsplatz unterstützt. Gleichzeitig wird die Gesundheit und Sicherheit im gesamten Unternehmen sichergestellt. Die Safe Workplace App-Suite ist ab sofort unter [servicenow.com/safeworkplace](https://servicenow.com/safeworkplace) verfügbar und wird von der Now-Plattform unterstützt.



"Lasst uns die Welt gesund und sicher machen und die Rückkehr an den Arbeitsplatz fördern", erklärt **Bill McDermott, CEO von ServiceNow**. "ServiceNow hilft Unternehmen bei der Verwaltung komplexer Workflows, die erforderlich sind, um die Gesundheit der Mitarbeitenden und die Sicherheit am Arbeitsplatz zu gewährleisten. Die ServiceNow Safe Workplace App-Suite und das Dashboard sind so konzipiert, dass die Rückkehr an den Arbeitsplatz für jeden reibungslos funktioniert."

### ServiceNow Safe Workplace Apps und Dashboard

ServiceNow hat sein Mitarbeiter-Workflow-Portfolio mit der ServiceNow Safe Workplace App-Suite erweitert. Die Suite basiert auf der Now-Plattform und umfasst vier neue Anwendungen und ein Dashboard. Diese unterstützen Unternehmen dabei, einen Überblick über Mitarbeitende sowie Arbeitsplätze zu erhalten, während sie sich auf die Rückkehr der Mitarbeitenden an ihren Arbeitsplatz vorbereiten.

"Im Zuge der COVID-19-Pandemie vollzieht sich vor unseren Augen ein wirtschaftlicher Wandel. Unternehmen verlassen sich jetzt auf Technologie, um Mitarbeitende zu unterstützen und Prozesse zu digitalisieren", sagte **Josh Bersin, Global Industry Analyst und Dekan der Josh Bersin Academy**. "Die Safe Workplace App-Suite von ServiceNow ist genau die Art von Lösung, die Unternehmen jetzt benötigen, um die Rückkehr an den Arbeitsplatz effektiv zu verwalten und die Erfahrung der Mitarbeitenden zu optimieren."

### Die neuen „Employee-Apps“

Zur personellen Unterstützung bei den Vorbereitungen in Personal-, IT-, Rechts- und Workplace Services-Abteilungen, hat ServiceNow die „Employee Apps“ veröffentlicht:

- **“Employee Readiness Surveys”**: Mit dieser App kann bei den Mitarbeitenden der Grad der Bereitschaft zur Rückkehr an den Arbeitsplatz ermittelt werden. Dazu werden Antworten auf eine Reihe von Fragen erfasst, die sich auf die persönliche Bereitschaft und das Interesse der Mitarbeitenden an einer Rückkehr an den Arbeitsplatz beziehen. Auf der Grundlage dieser Antworten können Arbeitgeber die notwendigen und angemessenen Schritte festlegen, um einen reibungslosen und sicheren Wiedereinstieg der Mitarbeitenden zu gewährleisten.

- **“Employee Health Screening”:** Die App für das Gesundheitsscreening von Mitarbeitenden ermöglicht Unternehmen, Mitarbeitende vor dem Betreten der Arbeitsstätte zu kontrollieren, um die Einhaltung von Eintrittsbestimmungen wie Temperaturkontrolle und der persönlichen Schutzausrüstung (PSA) zu gewährleisten. Nach dieser Kontrolle kann der Arbeitgeber entscheiden, ob es für den Mitarbeitenden möglich ist, den Arbeitsplatz zu betreten. Die App bietet auch ein Reporting-Dashboard, um Trends je Standort anzuzeigen und den Wiedereinstieg von Mitarbeitenden aufzuzeichnen.

## Die neuen „Workplace-Apps“

ServiceNow stellt auch zwei neue Apps zur Verfügung, um Unternehmen bei den Vorkehrungen zur Rückkehr der Mitarbeitenden an ihren Arbeitsplatz zu unterstützen:

- **Workplace Safety Management:** Diese App ermöglicht für Manager im Bereich Facility und Workplace Services, schnell saubere und hygienische, sozial distanzierte Arbeitsräume einzurichten, so dass Mitarbeitende sicher zurückkehren können. Die App ermöglicht Managern die Zuweisung von Schichten, so dass Mitarbeitende diese Arbeitsbereiche für eine bestimmte Zeitdauer besetzen und Reinigungspläne am Ende jeder Schicht konfigurieren können. Sofort einsatzbereite Berichte und Dashboards geben Managern einen Echtzeit-Überblick über die Reservierungen von Arbeitsbereichen über alle Stockwerke, Gebäude und Standorte hinweg. Betriebsleiter haben außerdem einen Echtzeit-Überblick über den Status aller Reinigungsaufgaben, einschließlich einer vollständigen Audit-Trail-Historie.
- **Workplace Personal Protective Equipment Inventory Management:** Hilft Unternehmen bei der Verwaltung und Überwachung des Bedarfs an persönlicher Schutzausrüstung, um die physische Sicherheit der Mitarbeitenden zu gewährleisten. Das Dashboard der App bietet einen umfassenden Überblick über den Bestand pro Einrichtung sowie einen aggregierten Blick auf den gesamten Arbeitsplatz. Hinzu kommen historische Daten darüber, wie sich der Bestand an Schutzausrüstung im Laufe der Zeit verändert hat. Für ein präzises Bestandsmanagement in Echtzeit können die Bestandsniveaus täglich aktualisiert werden.

## Das „Safe Workplace“ Dashboard

Mithilfe der leistungsstarken Now-Plattform fasst ServiceNow mit seinem **Safe Workplace Dashboard** alle von diesen Anwendungen gesammelten Daten in einer einzigen Ansicht zusammen. Das Dashboard, das kostenlos zur Verfügung steht, bietet Visualisierungen für die von diesen Anwendungen gesammelten Daten und wird mit einer Karte überlagert, die aggregierte öffentliche Daten über Infektionsraten verwendet. Auf diese Weise können Unternehmen sehen, wie sich Infektionen geografisch entwickeln, und einen Suchlauf über bestimmte Standorte durchführen. Die Unternehmensstandorte werden mit Hinweisen gekennzeichnet, wonach entschieden werden kann, ob der Standort offen bleibt oder wieder geöffnet werden kann sofern die Bereitschaft der Mitarbeitenden und des Arbeitsplatzes besteht.

"Bei Lincoln entwickeln wir derzeit ein Konzept für die Rückkehr unserer Mitarbeitenden an ihren Arbeitsplatz", erklärt **Lisa M. Buckingham, Executive Vice President und Chief People, Place and Brand Officer der Lincoln Financial Group**. "Es gibt keinen Spielraum für Fehler, wenn es um die Gesundheit und Sicherheit unserer Mitarbeitenden geht, und angesichts der sich ständig ändernden Umstände und der Vielzahl von Faktoren, sind technologische Lösungen wie die von ServiceNow von unschätzbarem Wert. Denn damit können wir unsere Pläne und Fortschritte effektiv koordinieren, überwachen und bewerten."

Die Rückkehr von Mitarbeitenden an den Arbeitsplatz erfordert von Organisationen eine sorgfältige Planung, Durchführung und Flexibilität. Funktionen im gesamten Unternehmen - von IT und HR bis hin zu Workplace Services und Legal - müssen nahtlos zusammenarbeiten, um eine sichere und produktive Experience für alle Mitarbeitenden zu schaffen, unabhängig davon, ob sie an ihren Arbeitsplatz zurückkehren oder weiterhin von zu Hause aus arbeiten. Komplexe, funktionsübergreifende Arbeitsabläufe sind entscheidend, um den Mitarbeitenden die Dienste und Erfahrungen zu bieten, die sie benötigen, um ihre Arbeit nahtlos und effizient zu erledigen, ganz gleich, wo sie sich befinden.

Die umfassenden Workflow-Produkte von ServiceNow für Mitarbeitende ermöglichen es, diese und andere Erfahrungen einfach und unkompliziert zu machen. Durch die Funktionen von ServiceNow können unter anderem gezielte Kampagnen für verschiedene Gruppen von Mitarbeitenden angestrebt werden – wie z.B. Mitarbeitende in bestimmten Regionen oder Abteilungen über die Pläne zur Rückkehr an den Arbeitsplatz zu informieren. Auf das Feedback der Mitarbeitenden kann wiederum mit gezielten Workflows reagiert werden.

Zusätzlich kann die Lifecycle Event Engine von ServiceNow Workflows erstellen, die mit Aktivitäten des Mitarbeitenden verbunden sind - wie die Rückkehr zum Arbeitsplatz, das Onboarding, Versetzungen und Beurlaubung. Die Funktionen von Lifecycle Event können zur Automatisierung von Prozessen genutzt werden, die HR, IT, Workplace Services und andere Funktionen umfassen, um die Rückkehr von Mitarbeitenden an den Arbeitsplatz nahtlos zu unterstützen.

Organisationen, die sich mit digitalen Arbeitsabläufen transformieren, haben bessere Voraussetzungen, wieder effizienter, produktiver und sicherer zu arbeiten. ServiceNow setzt sich dafür ein, seine Kunden bei der Bewältigung dieser Pandemie zu unterstützen und die Rückkehr an den Arbeitsplatz für alle zu ermöglichen.

## Erweiterung der Emergency Response Apps

Die heutige Ankündigung baut auf der Einführung eines [Kundenbetreuungsprogramms](#) durch ServiceNow am 16. März auf, um Kunden bei der Aufrechterhaltung des Geschäftsbetriebs während der COVID 19-Pandemie zu unterstützen. Als Teil dieser Ankündigung veröffentlichte das Unternehmen vier Community-Apps, die Behörden und Unternehmen bei der Verwaltung komplexer Abläufe in Krisensituationen unterstützen. Diese Apps sind unter [servicenow.com/crisisresponse](https://servicenow.com/crisisresponse) für Kunden bis zum 30. September 2020 kostenlos verfügbar. Bis heute wurden fast 6.000 Installationen vorgenommen.

Heute gibt ServiceNow auch Aktualisierungen für zwei dieser Anwendungen bekannt, um Unternehmen bei der Rückkehr ihrer Mitarbeitenden an den herkömmlichen Arbeitsplatz weiter zu unterstützen. Diese Updates umfassen:

- **Notfall-Selbstbericht:** Mit dieser App können Arbeitnehmer ihren Arbeitgeber informieren, dass sie sich in der

Selbstquarantäne befinden und wann die Rückkehr an den Arbeitsplatz wieder möglich ist. Dadurch kann der Arbeitgeber den Arbeitsablauf entsprechend planen. Die App wird jetzt auf Now Mobile unterstützt, so dass Mitarbeitende sich selbst von ihrem Desktop oder Mobilgerät aus melden können.

- **Notfall-Einsatz:** Diese Anwendung hilft Unternehmen, mit ihren Mitarbeitenden in Kontakt zu treten, um die Auswirkungen abzuschätzen. Arbeitgeber können sich per E-Mail melden, um Informationen und Sicherheitsmaßnahmen zu übermitteln und um eine Antwort auf den Gesundheitszustand und Standort der Mitarbeitenden zu erhalten. Unternehmen können auch die ServiceNow Now Mobile App nutzen und Push-Benachrichtigungen per Handy an Mitarbeitende senden, um eine Antwort zu erhalten. ServiceNow hat Emergency Outreach aktualisiert, um es mit anderen Kommunikationskanälen wie Slack und Microsoft Teams zu integrieren.

## Engagement für den guten Zweck

Durch die weltweite Community von ServiceNow haben wir erkannt, dass so viele aufgrund von COVID-19 Unterstützung benötigen. ServiceNow und seine Mitarbeitenden haben sich in den letzten Monaten mit einer Spende von 1,5 Millionen Dollar eingesetzt. Unter anderem gingen die Spenden an das Amerikanische Rote Kreuz, die CDC-Stiftung, International Medical Corps, den Mayor's Fund zur Förderung von New York City, Second Harvest of Silicon Valley, die Silicon Valley Community Foundation und die Stiftung der Vereinten Nationen. Diese Mittel werden dazu beitragen, eine Reihe von Hilfsmaßnahmen im Zusammenhang mit COVID-19 durchzuführen, darunter die Bereitstellung von Ausbildung, Mahlzeiten und persönlicher Schutzausrüstung für medizinisches Personal an der Front und andere wichtige Arbeitsmittel, Nahrungsmittel- und Wohnbeihilfen für bedürftige Familien und Einzelpersonen, Zuschüsse und zinsgünstige Darlehen für Kleinunternehmen und vieles mehr.

## Über ServiceNow

ServiceNow (NYSE: NOW) schafft eine Welt, in der Arbeit weniger Arbeit macht. Unsere Cloud-basierte Plattform und die damit verbundenen Lösungen ermöglichen mit digitalen Workflows eine großartige User Experience, damit Mitarbeitende und Unternehmen effizienter arbeiten können. Für weitere Informationen besuchen Sie: [www.servicenow.de](http://www.servicenow.de).

© 2020 ServiceNow, Inc. Alle Rechte vorbehalten.

## Pressekontakte

ServiceNow

Johanna Fritz

+ 49 (0) 173 753 17 00

[johanna.fritz@servicenow.com](mailto:johanna.fritz@servicenow.com)

eloquenza pr

Svenja Op gen Oorth / Ina Rohe

Emil-Riedel-Str. 18 - 80538 München

+49 89 242 038 0 - [servicenow@eloquenza.de](mailto:servicenow@eloquenza.de)