

KV. FRIDHEM 9, HÄSSLEHOLM

**NYBYGGNAD LVU-HEM
GESTALTNINGSPROGRAM**

PREL 2016-11-08

BAKGRUND OCH GESTALTNINGSBESKRIVNING

LVU Hässleholm nybyggnad av LVU- boende och skola

LVU Hässleholm är planerad för en expansion av befintliga avdelningar. Ytterligare fyra avdelningar med tillhörande lokalbehov skall komplettera och utveckla anläggningen till en välfungerande enhet.

Befintliga byggnader

För närvarande består befintlig anläggning av två avdelningar, administration, gymnastiksal samt separat garagebyggnad.

De befintliga byggnaderna, ursprungligen från 1960-talet har fasad av gult tegel med vita snickerier och kopparplåt-savslutning mot tak. Från att ursprungligen haft en flack taklutning restes taken vid en ombyggnad på 1990-talet, och husen har idag pulpettak av svart plåt. Byggnaderna består av flera skarpskurna volymer utan tak- eller gavelprång, adderade med förskjutning till varandra.

Nybyggnad

Nybyggnaden avser programmässigt att husera fyra nya avdelningar med tillkommande personal och utbildningslokaler. Nybyggnationen avser också komplettera och förstärka befintliga avdelningars utökade lokalbehov.

Detta innebär att den nya anläggningen kommer att motsvara en betydligt större yta än befintlig anläggning och därigenom uppfattas som helhetens huvudbyggnad.

Vår strävan har varit att tolka den befintliga anläggningens arkitektur och materialitet i ny tappning, och samtidigt respektera de basala materialen som den tidigare anläggningen utgörs av och genom detta skapa en tydligare lokalhistorisk anknytning och anpassning till den nya huvudbyggnadens funktionella arkitektur. Vår ambition är att via byggnadens arkitektur förenkla och förtydliga de olika delarnas karaktär genom att lägga till trä som ytterligare ett kulturhistoriskt element i projektet. Trä utgör då också kontrast mellan det tyngre teglet och ger byggnaden ett uttalat arkitektoniskt språk utgjort av tungt kontra lätt, hårt kontra mjukt, men sammantaget med bibehållen värme i materialvalen.

Byggnadens funktion ger att den utgör en sluten enhet i sin kontext. Den yttre fasaden utgör muren, men också möjligheten, och är gränssnittet mot staden och samhället. Boendeavdelningar och administration bildar den yttre mur som omgärdar skolan, två kunskapsaxlar, som på vissa ställen bryter igenom muren.

Den nya byggnaden består liksom den befintliga, av flera

skarpskurna volymer utan tak- eller gavelprång, adderade med förskjutningar men också med tydlig gestaltning av kunskapsaxlarnas genombrott. Kunskapsaxlarna ska även upplevas ljusare, inbjudande och mer öppna för ungdomarna att gå till. En både bildlig och bokstavlig väg ut.

Fasaden får spegla funktionens behov av öppen- och slutenhet, där den tunga tegelmuren bryts igenom av skolans trävolymer och där lameller skyddar mot insyn men låter ljuset komma in.

Gårdar

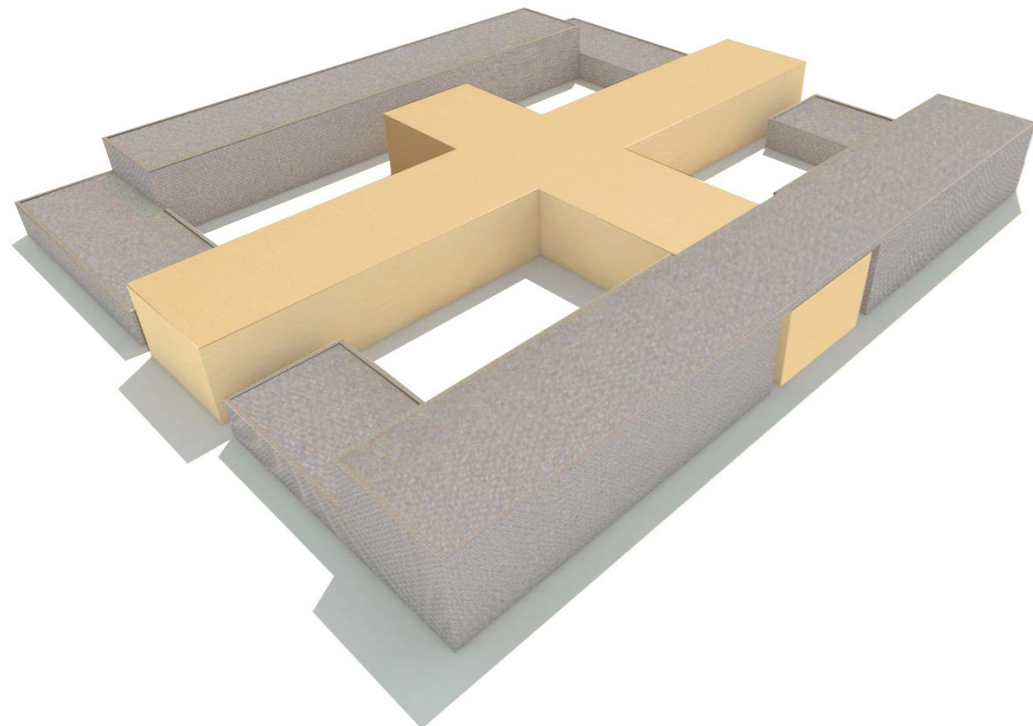
Konceptet ger även de inre gårdarna två uttryck. Med hjälp av det tunga och det lätta, med färglek och grönska, finns goda förutsättningar för att skapa en varierad, trivsamt och vårdande miljö för de boende.



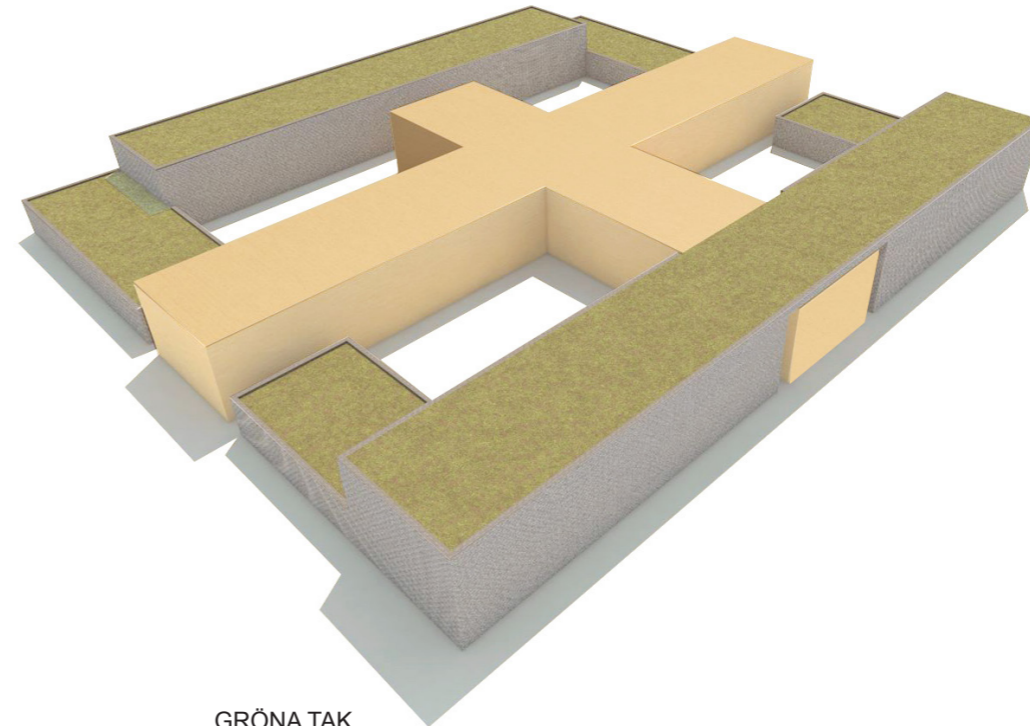
FLYGVY MED BEFINTLIGT LVU-HEM, PARKEN SAMT NÄRLIGGANDE SKOLA



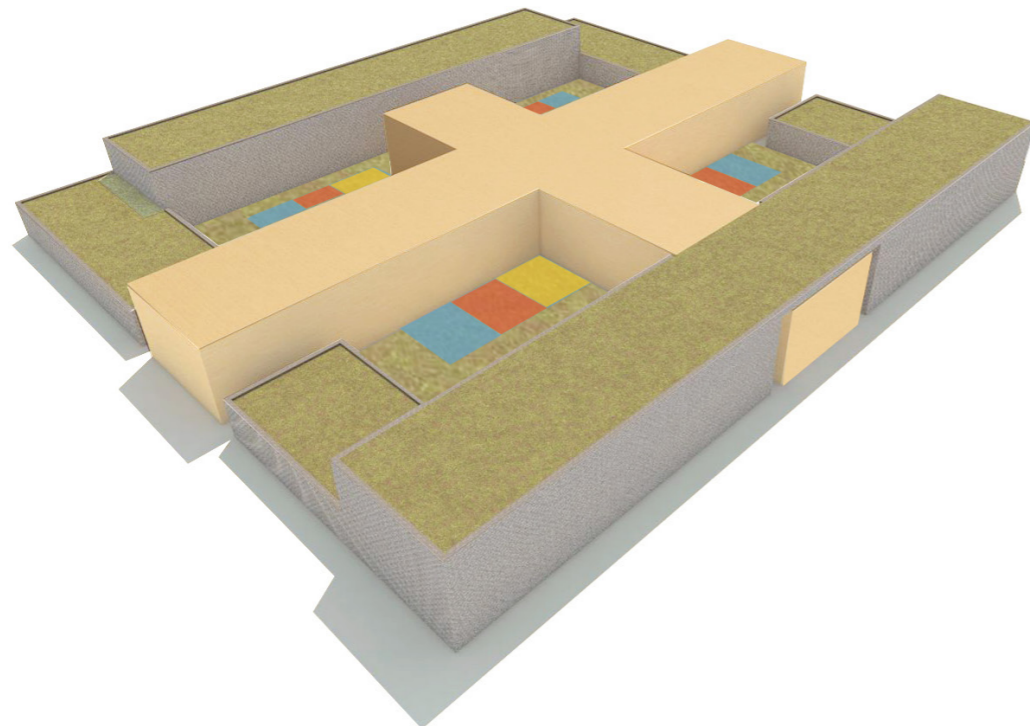
KONCEPT



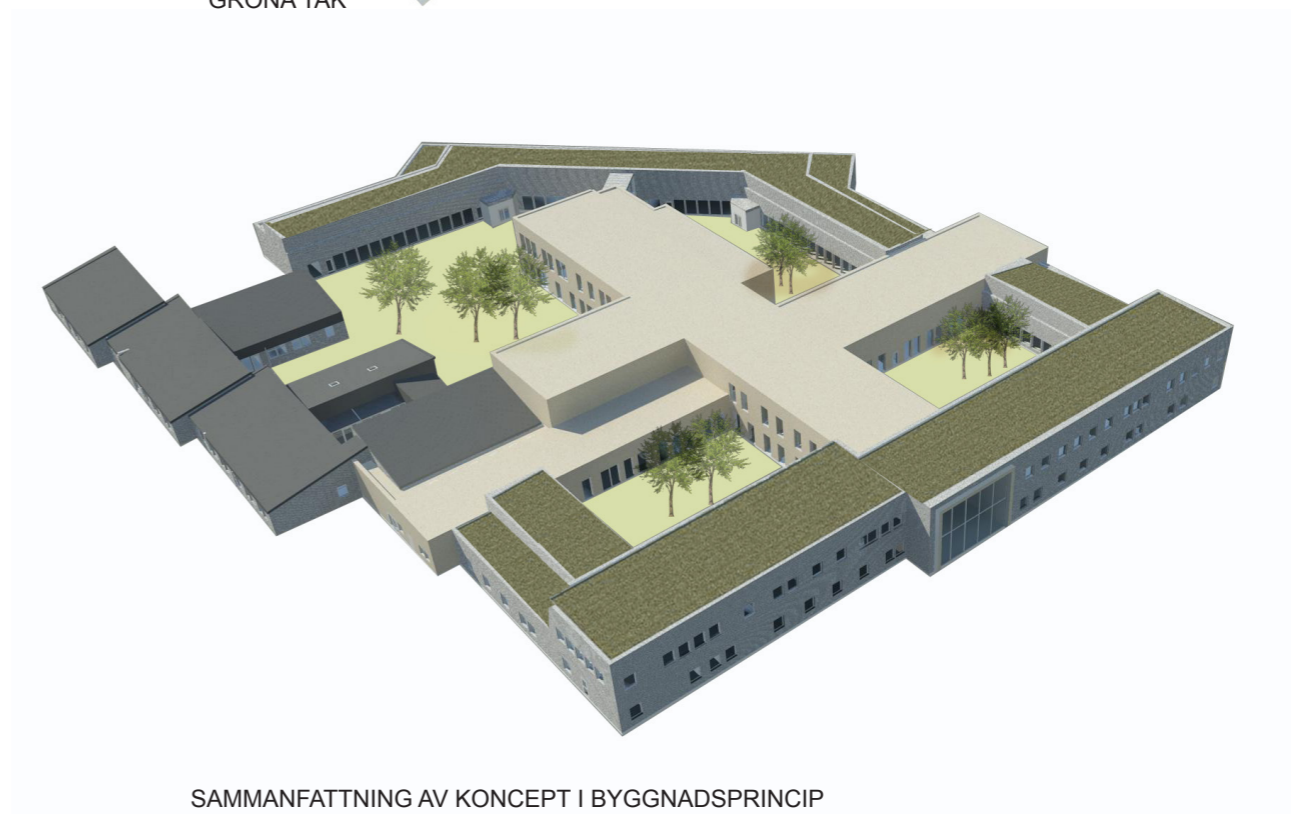
SKYDDANDE TUNG MUR OMGÄRDAR EN LÄTTARE VOLYM



GRÖNA TAK



LEVANDE GÄRDAR. FÄRG OCH GRÖNSKA.



SAMMANFATTNING AV KONCEPT I BYGGNADSPRINCIP

APPLICERAT KONCEPT

