



# EURO BATTERY MINERALS

## Mineralressource des Hautalampi Projekts in Finnland wird um 100 % größer als vermutet eingeschätzt

### Highlights

- Im Vergleich zu früheren Schätzungen hat sich die Gesamttonnage in den „gemessenen“ („measured“), „angezeigten“ („indicated“) und „vermuteten“ („inferred“) Ressourcenkategorien verdoppelt, während die Menge an enthaltenen Rohmetallen in der Abbaulizenz um 50 % gestiegen ist.
- Die Schätzung wurde gemäß den Empfehlungen des australasiatischen Regelwerks für Mineralressourcen und Erzreserven („JORC-Standard“) von 2012 erstellt und gemeldet.
- „Gemessene“ und „angezeigte“ Mineralressourcen der Hautalampi Lagerstätte:
  - 5,3 Millionen Tonnen (Mt) mit einem durchschnittlichen Gehalt von 0,35 % Ni, 0,24 % Cu und 0,08 %
  - Enthaltene Rohmetalle Ni 18 300 Tonnen, Cu 12 800 Tonnen und Co 4 300 Tonnen in der „gemessenen“ und „angezeigten“ Ressourcenkategorie
  - Zusätzliche „vermutete“ Ressourcen im Hautalampi-Gebiet betragen 0,2 Mt mit einem durchschnittlichen Gehalt von 0,26 % Ni, 0,14 % Cu und 0,05 % Co
- Die neu etablierte nordöstliche Erweiterung des Hautalampi-Projekts, bekannt als „Mökkivaara“, zeigt folgende „vermutete“ Ressource auf:
  - 2,2 Mt mit einem durchschnittlichen Gehalt von 0,25 % Ni, 0,16 % Cu und 0,06 % Co
  - enthaltene Rohmetalle Ni 5 400 Tonnen, Cu 3 500 Tonnen und Co 1200 Tonnen
- Die Mineralressource wird anhand einer Datenbank geschätzt, die ca. 82.000 m an Bohrungen umfasst, von denen 3 768 m aus dem 2020 Bohrprogramm stammen.
- In den kommenden Monaten ist ein zusätzliches Bohrprogramm geplant. Es wird erwartet, dass ein Großteil der „vermuteten“ Mineralressource mit diesen zusätzlichen Bohrungen auf „angezeigt“ hochgestuft werden könnte.

Eurobattery Minerals AB (Nordic Growth Market: „BAT“; „das Unternehmen“), ein Wachstumsunternehmen in der Bergbau- und Explorationsindustrie mit der Vision, Europa dabei zu helfen, sich mit ethischen Batteriemineralien zu versorgen, wurde darüber informiert, dass FinnCobalt Oy erste Resultate der neuen Mineralressourcenschätzung aus dem Hautalampi Projekt erhalten hat. Die neue Ressourcenschätzung umfasst das Hautalampi-Gebiet und die nordöstliche Mökkivaara-Erweiterung, auf die sich das Bohrprogramm von 2020 konzentriert hatte. Eurobattery Minerals hat das Recht, 100% von FinnCobalt Oy in einer gestaffelten Übernahme zu erwerben.

*„Wir freuen uns sehr über das Ergebnis dieser nun abgeschlossenen JORC-konformen Mineralressourcenschätzung des Hautalampi Projekts. Im Vergleich zu früheren, historischen Ressourcenschätzungen aus dem Gebiet können wir feststellen, dass sich die Gesamtressourcentonnage verdoppelt hat und die Tonnage der enthaltenen Rohmetalle um etwa 50 % gestiegen ist“,* kommentiert Roberto Garcia Martinez, CEO von Eurobattery Minerals AB. Die

Ressourcenschätzung basiert auf einer Datenbank mit ca. 82 000 Bohrmeter aus 457 Bohrlöchern, von denen 3 768 Meter (29 Bohrlöcher) aus dem Bohrprogramm im Jahr 2020 stammen. Einzelheiten der Mineralressourcenschätzung sind im Folgenden tabellarisch dargestellt:

<b>Hautalampi project</b>	Tonnes	Ni	Cu	Co	S	Ni Eq	Cu Eq
	(t)	%	%	%	%	%	%
Measured	2,582,000	0.38	0.28	0.08	2.18	0.72	1.67
Indicated	2,701,000	0.31	0.20	0.08	3.22	0.61	1.42
total	5,283,000	0.35	0.24	0.08	2.71	0.66	1.54
Contained Metals	tonnes	18289	12783	4337			

<b>Hautalampi area</b>	Tonnes	Ni	Cu	Co	S	Ni Eq	Cu Eq
		%	%	%	%	%	%
Inferred	195,000	0.26	0.14	0.05	2.14	0.45	1.04
Contained Metals	tonnes	505	267	98			

*Hautalampi Mineral resource as of 21st June 2021. @ 0.3 Ni Equivalent Cut-off*

<b>Mökkivaara area</b>	Tonnes	Ni	Cu	Co	S	Ni Eq	Cu Eq
		%	%	%	%	%	%
Inferred	2,186,000	0.25	0.16	0.06	2.60	0.46	1.07
Contained Metals	tonnes	5410	3509	1218			

*Mökkivaara Mineral resource as of 21st June 2021. @ 0.3 Ni Equivalent Cut-off*

*Einzelheiten zu Hinweisen und Annahmen der Mineralressourcenschätzung sind im Folgenden aufgeführt.*

Hinweise und Annahmen der Mineralressource:

*(1) Das Wirksamkeitsdatum der Mineralressourcenschätzung ist der 21. Juni 2021. (2) Mineralressourcen haben keine wirtschaftliche Tragfähigkeit. (3) Die Schätzung wurde gemäß den Empfehlungen des australasiatischen Regelwerks für Mineralressourcen und Erzreserven („JORC-Standard“) von 2012 erstellt und gemeldet. (4) Verwendeter Wechselkurs: USD/EUR 1,18. (5) Der Cut-Off-Gehalt des Base Case für die Schätzung der Mineralressourcen beträgt 0,3 % NiEq. (6) NiEq = Prozentsatz des Nickeläquivalents. NiEq-Gehalt berechnet unter Verwendung von Nickel 17.500 USD /t, Kupfer 7.500 USD /t und Kobalt 45.000 USD /t. In dieser frühen Phase des Projekts wurden keine metallurgischen oder Gewinnungsfaktoren angenommen. Berechnung des NiEq-Gehalts = Ni % + (Co%\*45000+Cu%\*7500)/17500. (7) Es ist davon auszugehen, dass die Mehrheit der „vermuteten“ Mineralressourcen bei fortgesetzter Exploration zu „angezeigten“ oder „gemessenen“ Mineralressourcen hochgestuft werden könnte. (8) FinnCobalt sind keine rechtlichen, politischen, umweltbezogenen oder sonstigen Risiken bekannt, die die potenzielle Entwicklung der Mineralressourcen wesentlich beeinträchtigen könnten.*

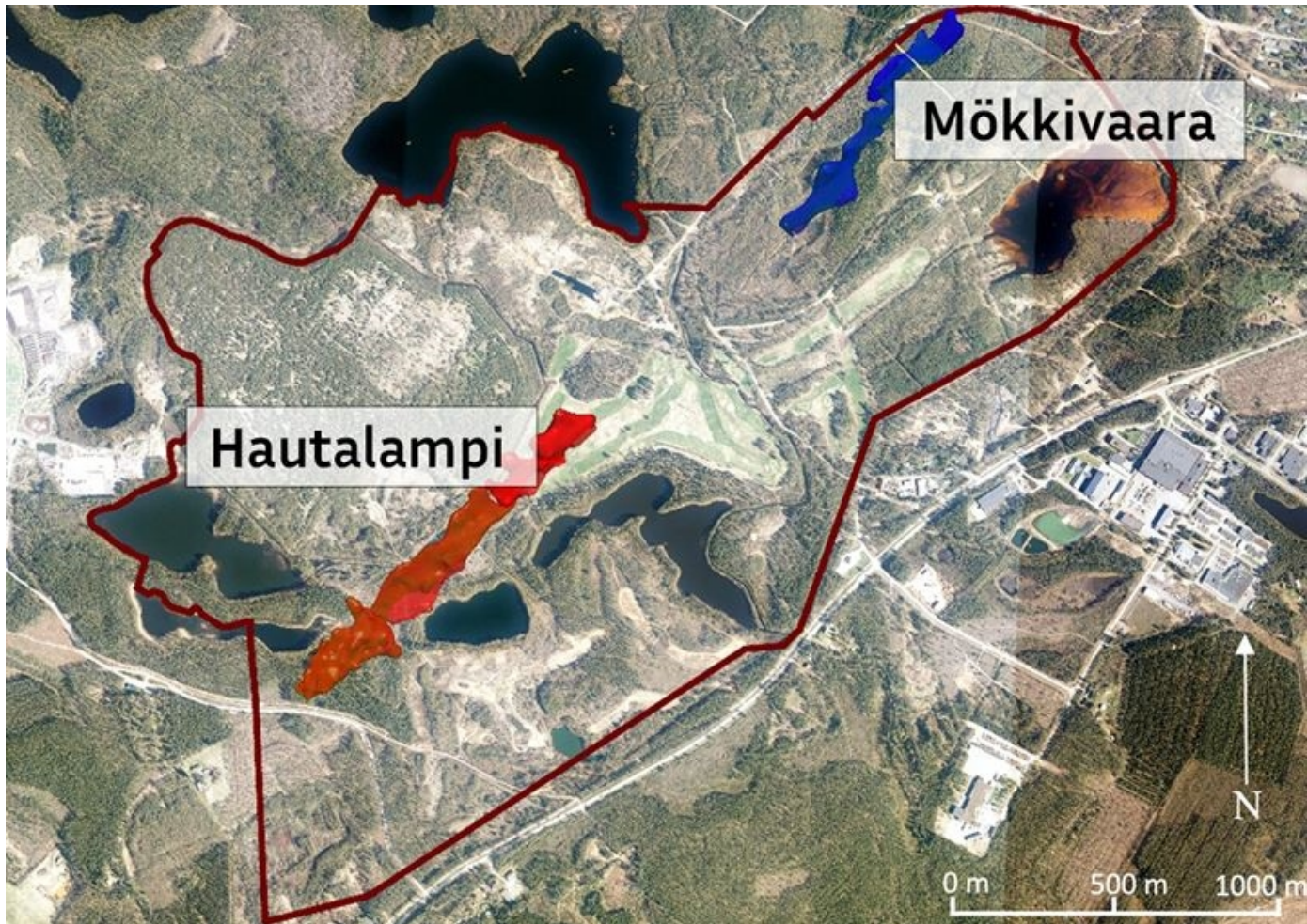
*Der Algorithmus der Ordinary-Kriging-Methode („OK“) zur Gehaltsinterpolation wurde für die Hautalampi Mineralressource unter Verwendung eines experimentellen Variogramm-Modells verwendet, das für die Elemente Ni, Cu, Co, S, Fe und Zn erstellt wurde. Die Mineralressourcenschätzung von Mökkivaara wurde unter Verwendung des Inverse Distance Squared-Verfahrens („ID2“) unter Verwendung eines Suchellipsoids durchgeführt, das auf den durchschnittlichen Streichen, Einfallen und Fallen der mineralisierten Zone ausgerichtet war.*

*Analysenresultate der Bohrkern wurden innerhalb des Modells zu 1,5 m Intervallen zusammengefasst. Die Schätzung basiert auf einer Blockgröße von 5 m (X) x 5 m (Y) x 5 m (Z) mit Unterblöcken von 2,5 m x 2,5 m x 2,5 m. Das Blockmodell ist um -45 Grad um die Z-Achse gedreht, um dem allgemeinen Streichen der Mineralisierung zu entsprechen. Allem Material (Erz und Umgebungsgestein) wurde eine Dichte von 2,82 t/m<sup>3</sup> zugeordnet.*

Die neue Ressourcenschätzung deckt das gesamte Hautalampi Projektgebiet ab, einschließlich der Ergebnisse des Bohrprogramms des Jahres 2020. Die Bohrungen bestätigten ein erhebliches Ressourcenerweiterungspotenzial von 800 m bis 1 400 m entlang des Streichens nordöstlich der historischen Mineralressource, sowie die Kontinuität des westlichsten mineralisierten Horizonts in südwestlicher Richtung zu der historischen Hautalampi Mineralressource.

*„Wir haben einen Plan für ein zusätzliches Bohrprogramm in den nächsten Monaten, um die Lücke zwischen dem Hautalampi- und Mökkivaara-Ressourcengebiet zu schließen. Wir gehen davon aus, dass sich mit diesen zusätzlichen Bohrungen die Tonnage auch in Zukunft erhöhen wird. Der nächste Schritt wird sein, diese solide Ressourcenbasis für die technische und wirtschaftliche Bewertung der Realisierbarkeit des Projekts zu nutzen“,* sagte Roberto Garcia Martinez.

Die Karte der Abbaulizenz einschließlich der Ressourcengebiete Hautalampi und Mökkivaara ist unten dargestellt.



Der vollständige Bericht der Mineralressourcenschätzung des Hautalampi und Mökkivaara Projekts wird auf den Webseiten von Eurobattery Minerals AB und FinnCobalt Oy veröffentlicht, sobald die Unternehmen den vollständigen Bericht erhalten. Dies wird voraussichtlich im Juli 2021 der Fall sein.

#### **Erläuterung zum verantwortlichen Experten**

Die Informationen in dieser Pressemitteilung, die sich auf Mineralressourcen beziehen, basieren auf Informationen, die von Herrn Ville-Matti Seppä, einer kompetenten Person mit EurGeol-Qualifikation, zusammengestellt wurden. Herr Seppä ist ein Vollzeitmitarbeiter von AFRY Finland Oy. Herr Seppä verfügt über ausreichende Erfahrung, die für die Art der Mineralisierung und des Typs der in Betracht gezogenen Lagerstätte sowie für die durchgeführten Aktivitäten relevant ist, um sich als kompetente Person, gemäß der Definition des 2012 veröffentlichten australasiatischen Regelwerks für Mineralressourcen und Erzreserven („JORC-Standard“), zu bezeichnen. Herr Seppä hat den Inhalt dieser Pressemitteilung in Bezug auf die Mineralressourcenschätzung überprüft, verifiziert und genehmigt. Herr Seppä besitzt weder Anteile an FinnCobalt Oy noch an Eurobattery Minerals AB.

**Für weitere Informationen kontaktieren Sie bitte:**

Roberto García Martínez, CEO

E-mail: [roberto@eurobatteryminerals.com](mailto:roberto@eurobatteryminerals.com)

Website: <https://eurobatteryminerals.com/de/>

Diese Informationen sind von der Art, die das Unternehmen, im Rahmen der EU-Marktmisbrauch-Verordnung, verpflichtet ist zu veröffentlichen. Diese Informationen wurden zur Veröffentlichung durch die oben genannte Kontaktperson am 21 Juni 2021 um 08:00 CEST (MESZ) ausgegeben.

### **Über Eurobattery Minerals**

Eurobattery Minerals AB ist ein schwedisches Bergbauunternehmen, das an der NGM Nordic SME (BAT) und der Börse Stuttgart (EBM) notiert ist. Als Grundlage der Batterie-Wertschöpfungskette ist es die Vision des Unternehmens, Europa dabei zu helfen, sich mit ethischen und vollständig rückverfolgbaren Batteriemineralen für die Elektrofahrzeugindustrie unabhängig zu machen. Das Unternehmen konzentriert sich auf die Exploration und Entwicklung mehrerer Nickel-Kobalt-Kupfer-Projekte in Europa, um Rohstoffe zu liefern, die für den wachsenden Markt für Elektrofahrzeugbatterien von entscheidender Bedeutung sind.

Bitte besuchen Sie [www.eurobatteryminerals.com](http://www.eurobatteryminerals.com) für weitere Informationen.

Augment Partners AB, E-Mail: [info@augment.se](mailto:info@augment.se), Telefon: +46 8-604 22 55, ist der Mentor des Unternehmens.