



# Den framtida pensionen

Undersökning bland kommun – och landstingsanställda samt  
allmänheten

# Information om undersökningen

- Antal intervjuer:

1114 förvärvsarbetande, 21-65 år

1055 kommun- och landstingsanställda, 21-65 år

- Metod: telefonintervjuer

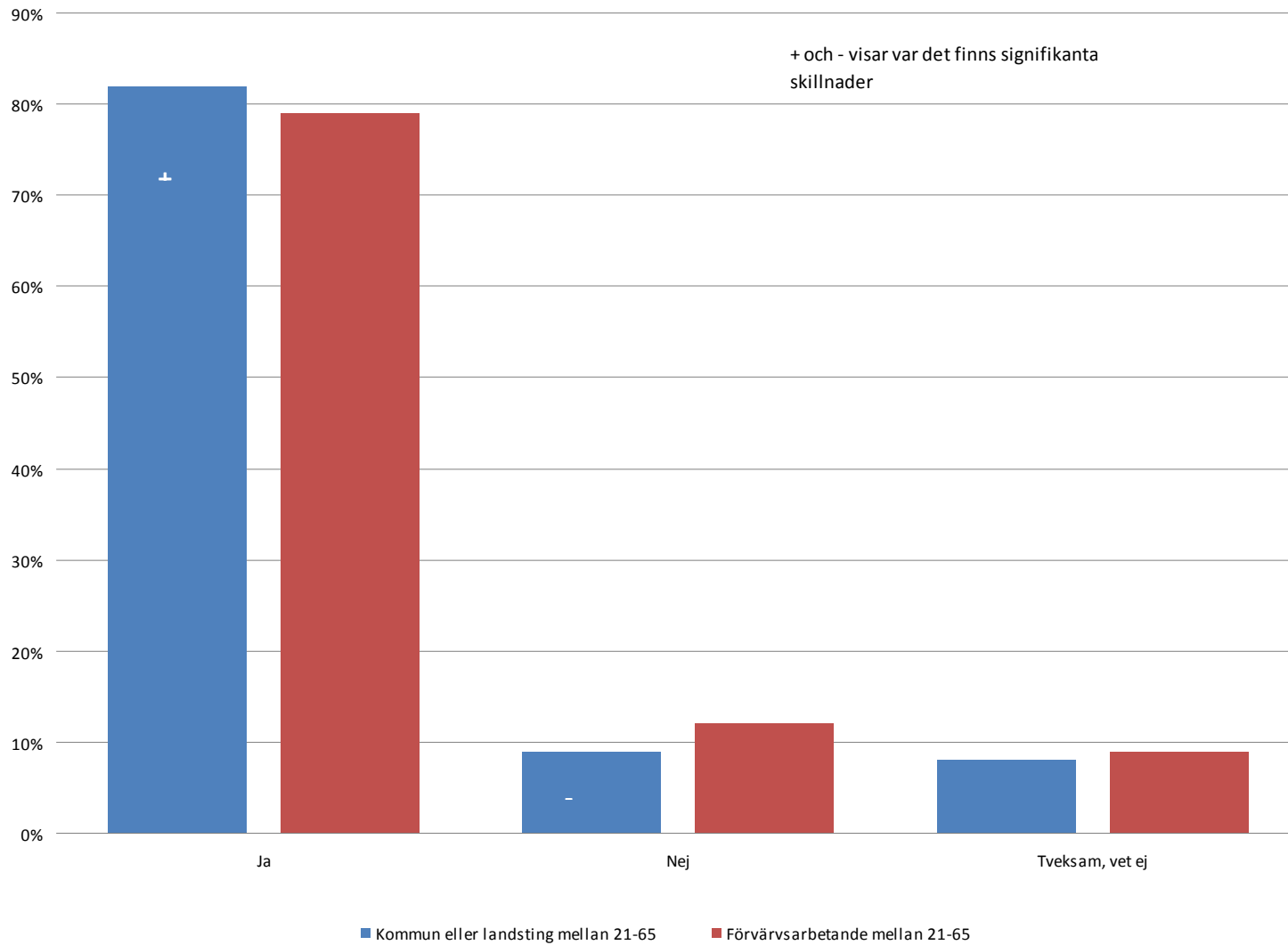
- Period: september och oktober 2010

- Genomfört av TNS SIFO på uppdrag av AMF

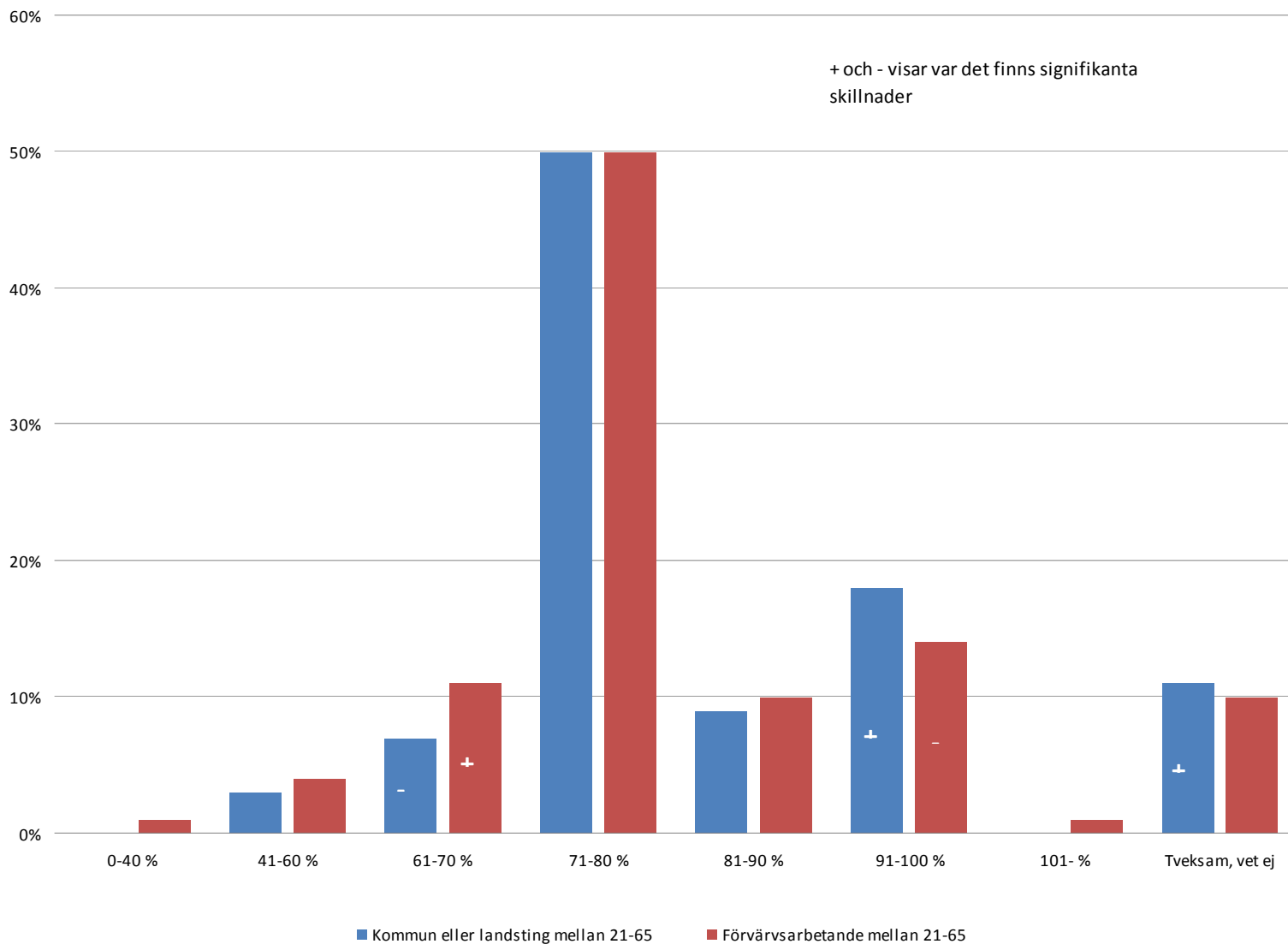
- Delar av undersökningen publicerades under oktober 2010

- Resultaten som visar på sidan 3 och 4 publiceras under december 2010

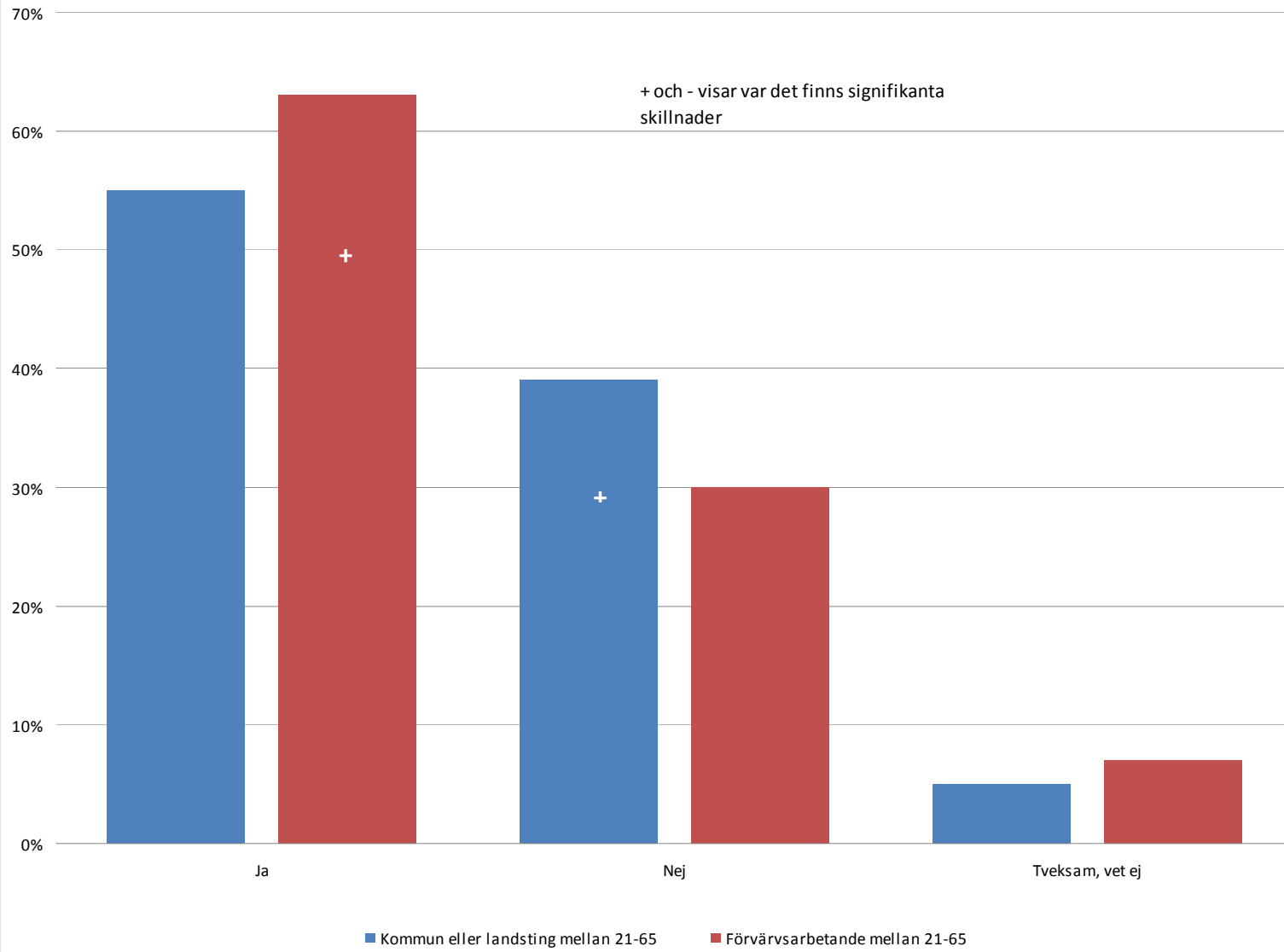
## Har du tjänstepension?



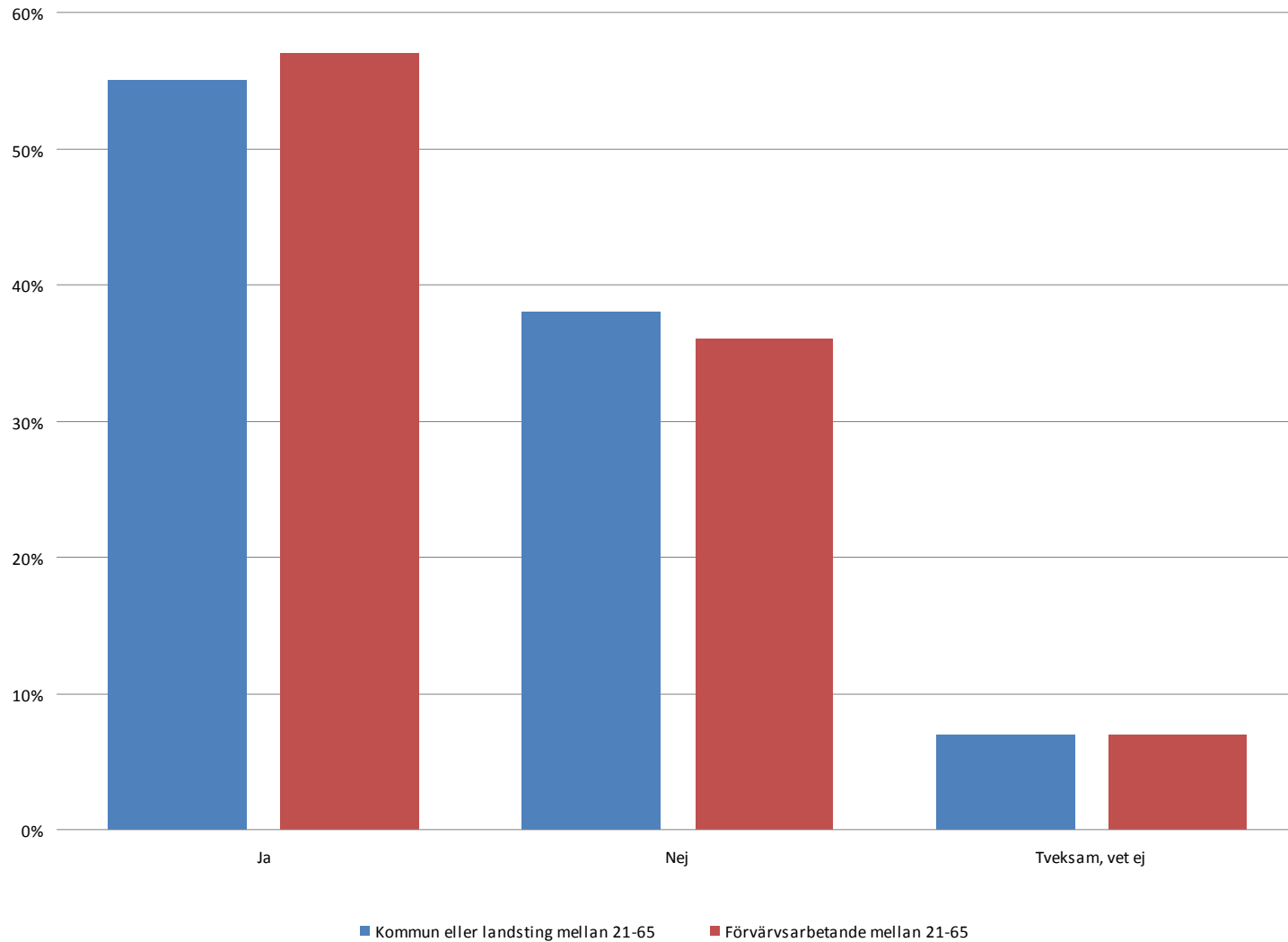
## Hur stor procentuell andel av din nuvarande lön skulle du vara nöjd med?



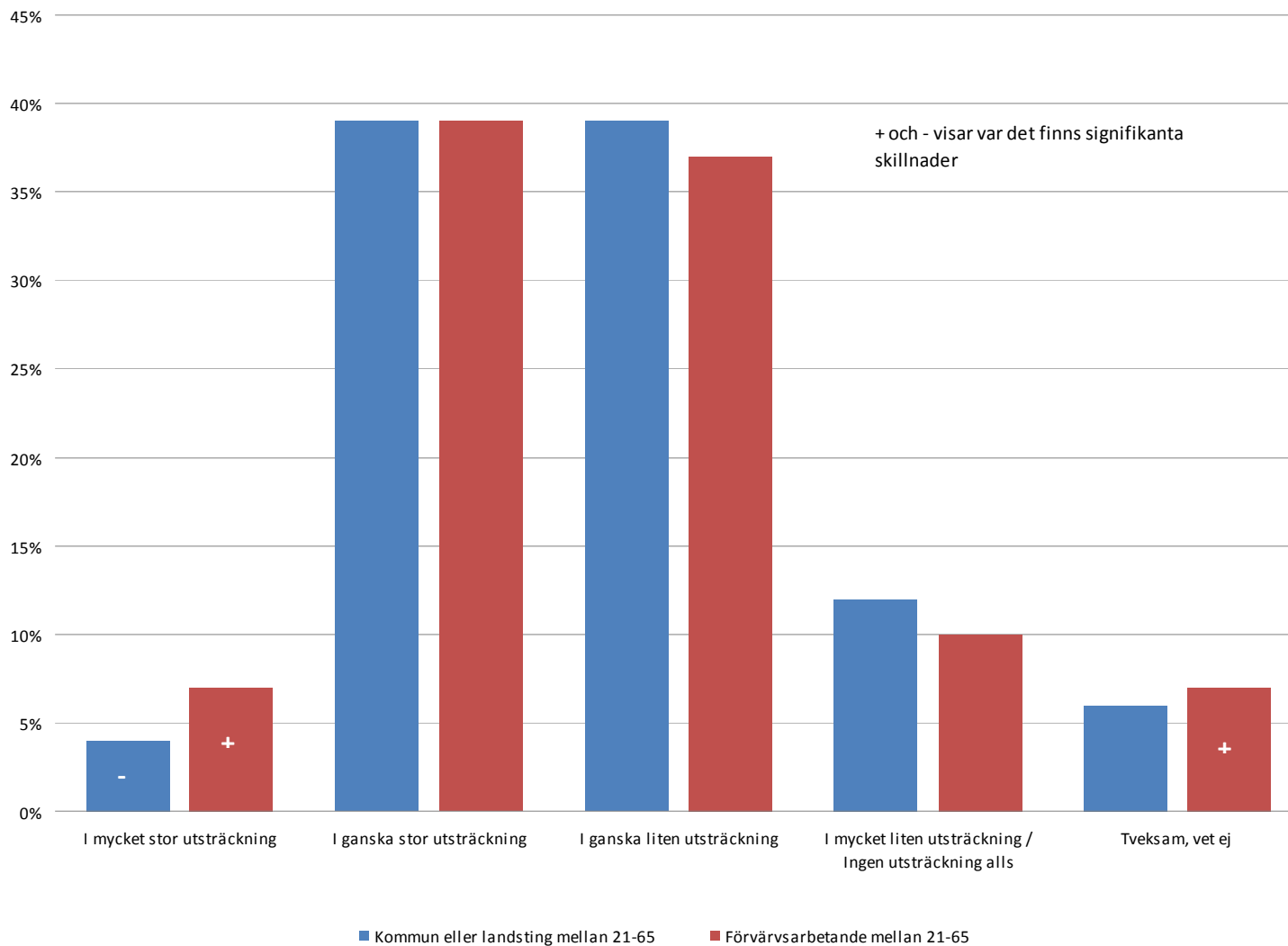
## Vet du vilket bolag som förvaltar din tjänstepension?



## Tror du att det spelar någon roll vilket bolag som förvaltar tjänstepension?

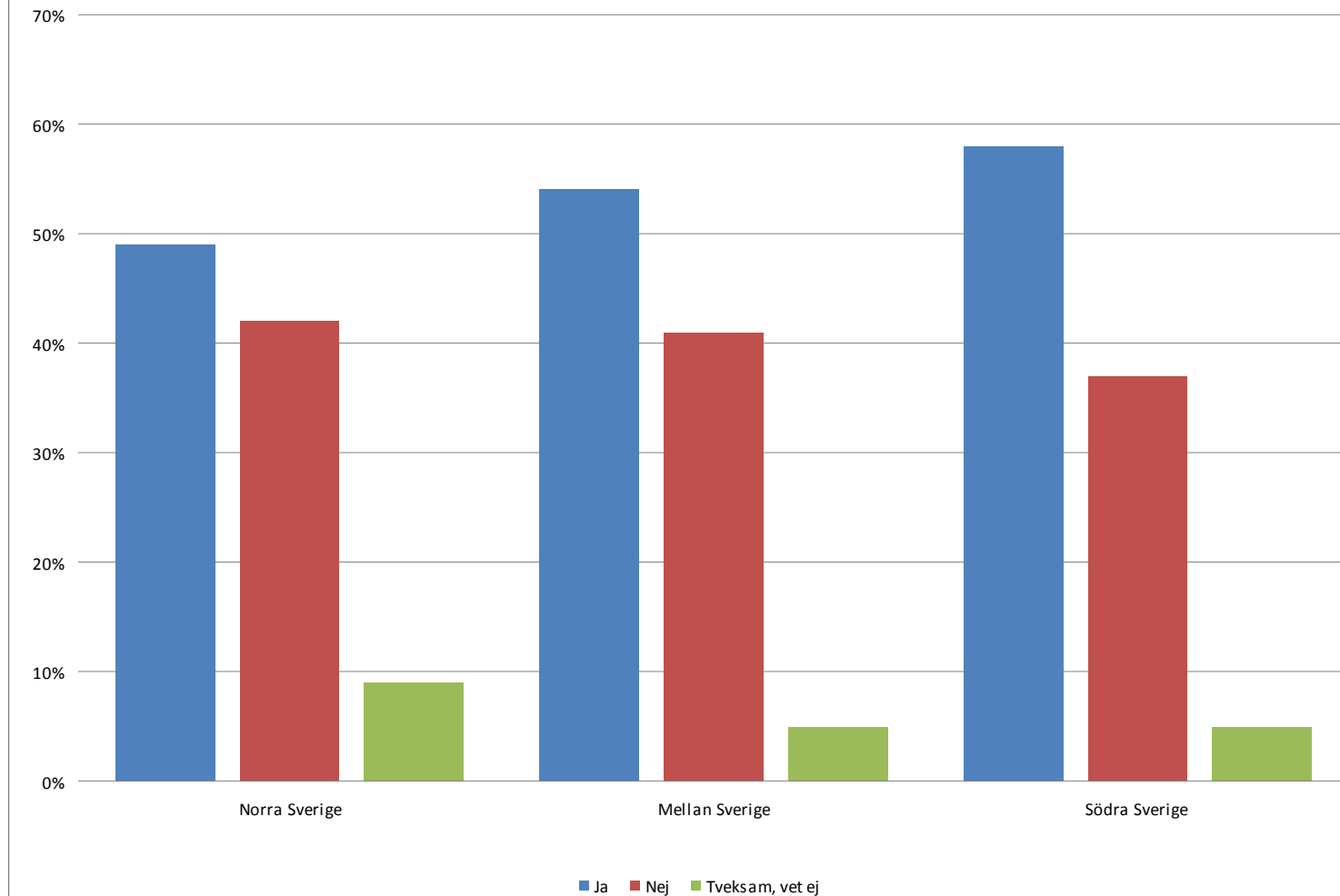


## I vilken utsträckning kan du påverka din pension?



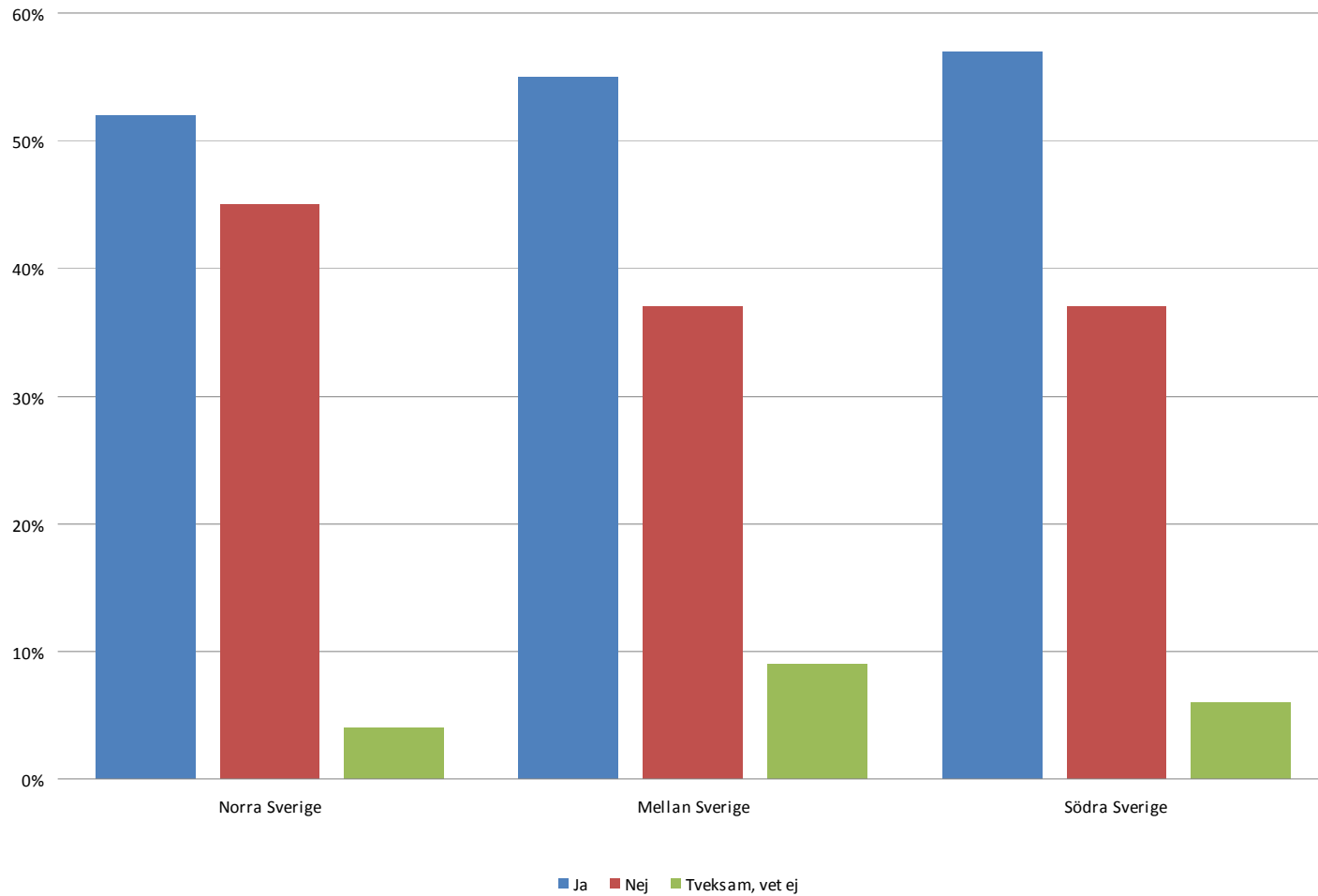
## Vet du vilket bolag som förvaltar din tjänstepension?

urval: kommun- och landstingsanställda 21-65 år



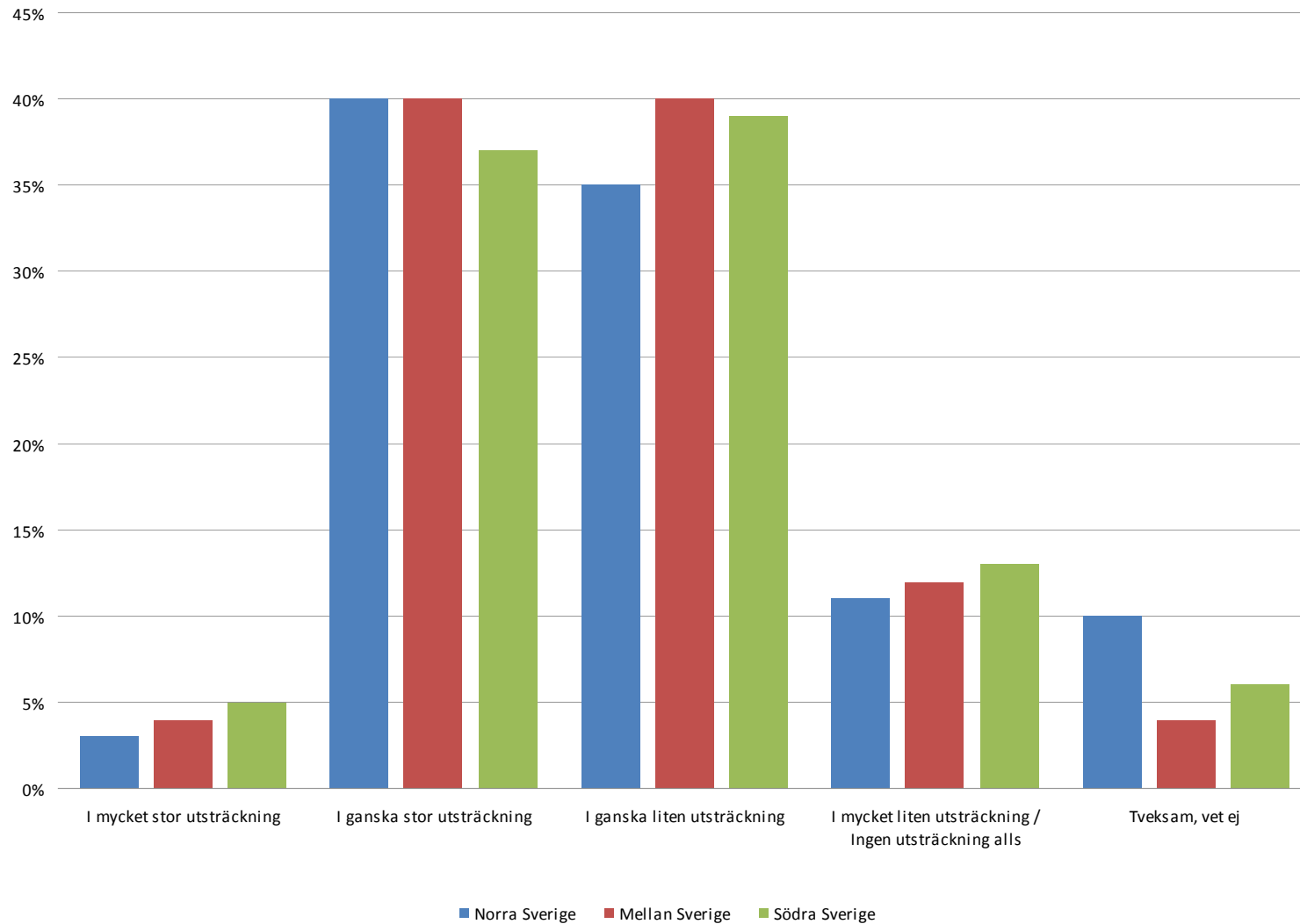
## Tror du att det spelar någon roll vilket bolag som förvaltar tjänstepension?

urval: kommun- och landstingsanställda 21-65 år



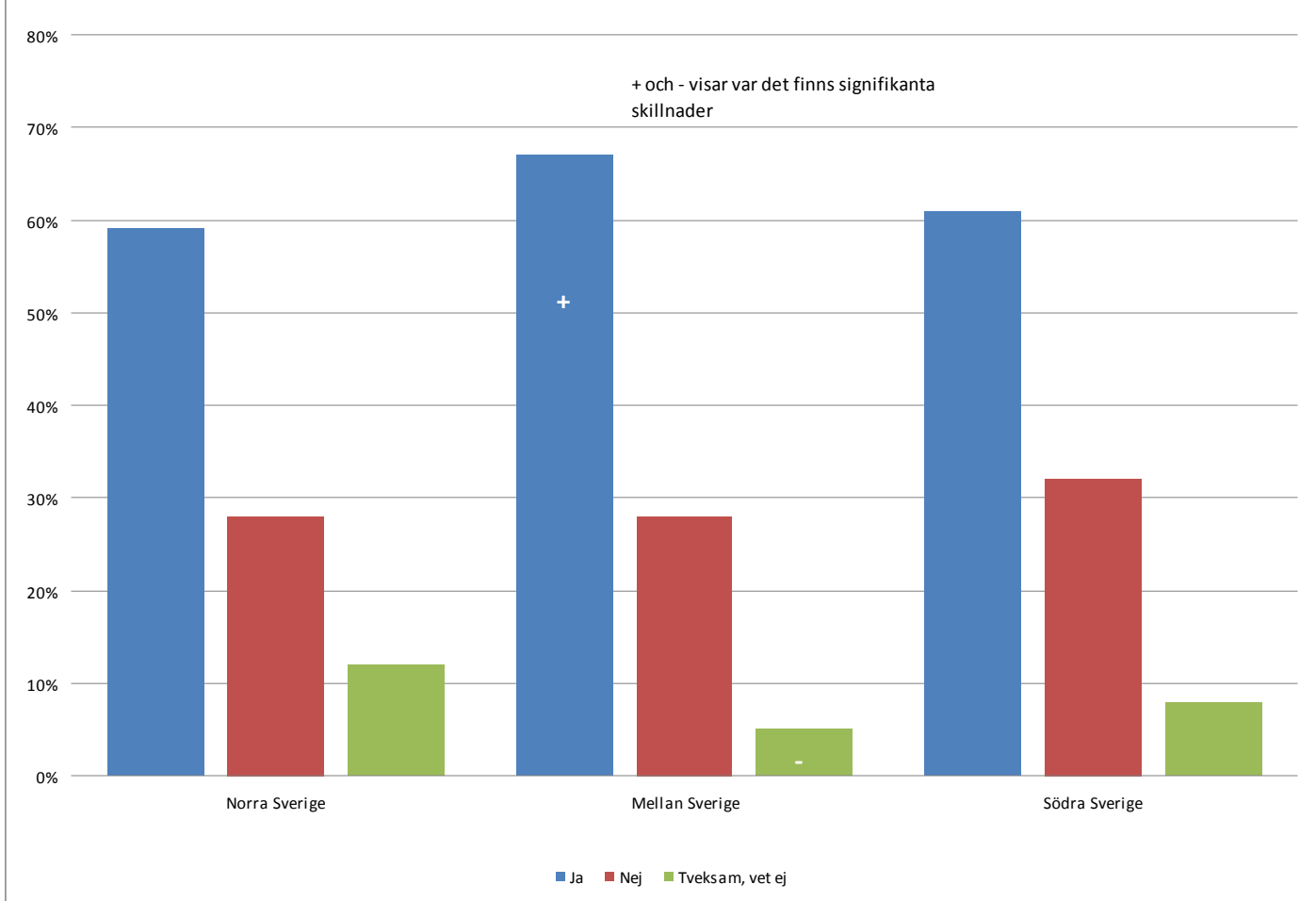
## I vilken utsträckning kan du påverka din pension?

urval: kommun- och landstingsanställda 21-65 år



## Vet du vilket bolag som förvaltar din tjänstepension?

urval: förvärvsarbetande 21-65 år



## Tror du att det spelar någon roll vilket bolag som förvaltar tjänstepension?

urval: förvärvsarbetande 21-65 år

