



## ÄGARSTYRNING

En kvantitativ undersökning i gruppen kunder hos AMF Pension.

Juni/juli 2006

Scandinavian Research

## BAKGRUND

AMF Pension är den femte största ägaren på Stockholmsbörsen och har hand om sparpengar för 3,4 miljoner kunder. I sitt förvaltningsarbete ser AMF Pension att det även ingår ett ansvar för att verka för att företagen sköts på ett sätt som skapar värde till aktieägarna. Inom AMF Pension har arbetet med att vara en aktiv och ansvarstagande ägare hög prioritet.

I detta arbete ingår bland annat att informera allmänheten och att starta och delta i debatter och offentliga diskussioner om hur detta ansvarstagande ägande bör tillgå.

För att utröna hur mycket allmänheten är medveten om vad ägarfrågorna innebär och för att ta reda på vilka frågor allmänheten vill prioritera beslöt AMF Pension att genomföra en kvantitativ undersökning. Denna ska också svara på hur bra kunderna tycker att AMF Pension lyckas med sin ägarstyrning.

AMF Pension har uppdrag till Scandinavian Research att genomföra undersökningen.

## **METOD, URVAL & DATAINSAMLING**

### **METOD**

- Datainsamlingen genomfördes med hjälp av kvantitativ metod.

### **MÅLGRUPP**

- Målgrupp för undersökningen var kunder hos AMF Pension i åldrarna 21 till 64 år.

### **URVAL**

- Ett urval omfattande 7.148 personer ur den aktuella populationen erhöles av AMF Pension.

### **DATAINSAMLING**

- Datainsamlingen genomfördes med hjälp av telefonintervjuer och en standardiserad frågeenkät omfattande 18 frågor.
- 1 000 respondenter valdes slumpmässigt fram som deltog i en standardiserad telefonintervju.
- Av enkätens 18 frågor var 3 bakgrundsfrågor och 15 faktafrågor, varav 5 med öppna svarsalternativ.
- Datainsamlingen genomfördes under veckorna 23-27, 2006.

### **BORTFALLSANALYS**

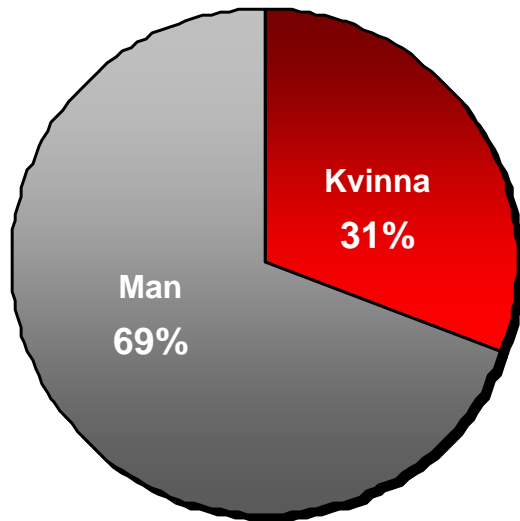
- 1.262 respondenter ringdes upp, efter ett bortfall på 428 personer av externa orsaker (fel telefonnummer, ej i målgruppen). Av de 1.262 tillfrågade besvarades 1 000 enkäter, vilket ger en svarsfrekvens på 55 %. Inga tendenser till systematiskt bortfall har konstaterats och därför har ingen bortfallsanalys genomförts.

# DEMOGRAFI I

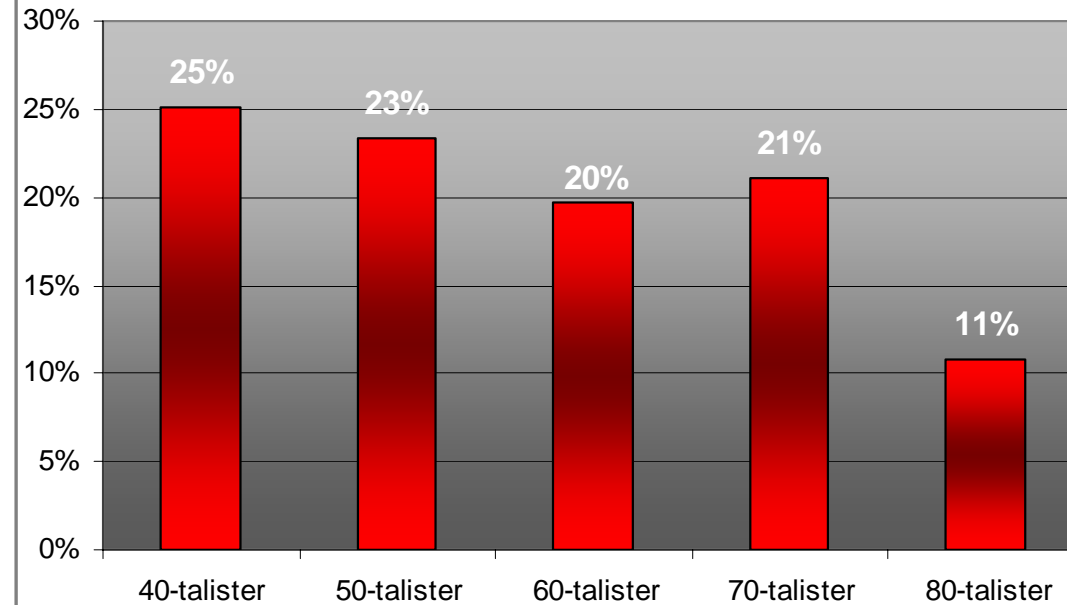
Fråga: Vilket kön har du?

Fråga: Vilket år är du född?

## KÖNSFÖRDELNING



## FÖDELSEÅR

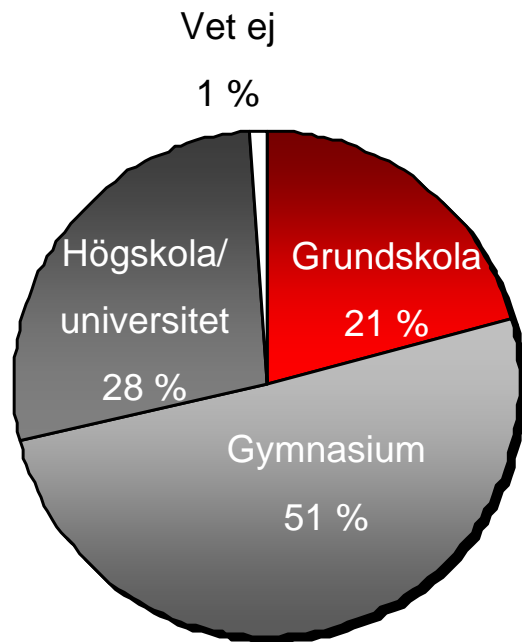


## DEMOGRAFI II

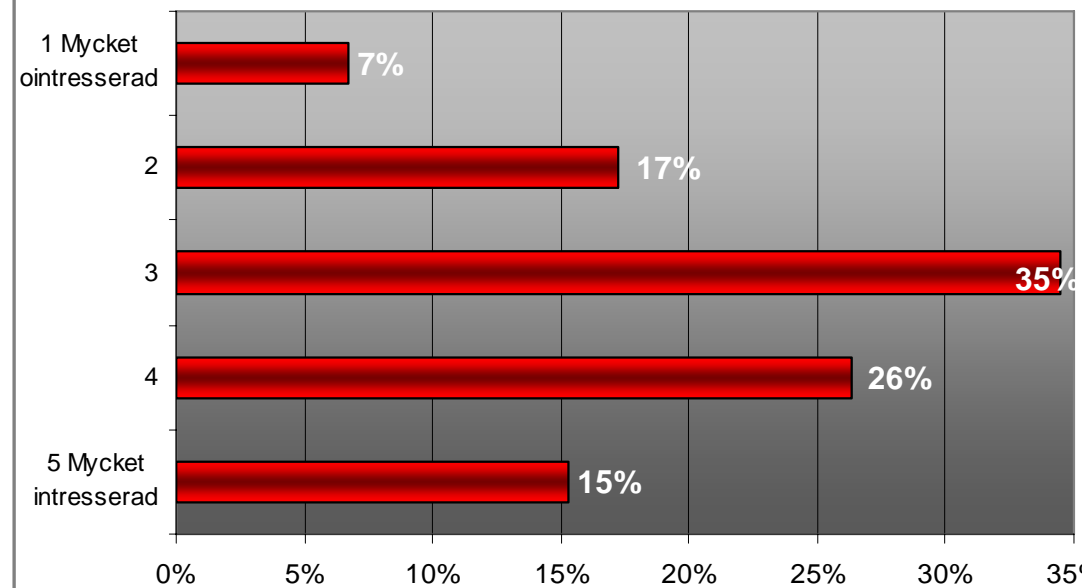
Fråga: Vad har du för senast genomgången utbildning?

Fråga: Hur intresserad av ekonomi är du?

### UTBILDNING



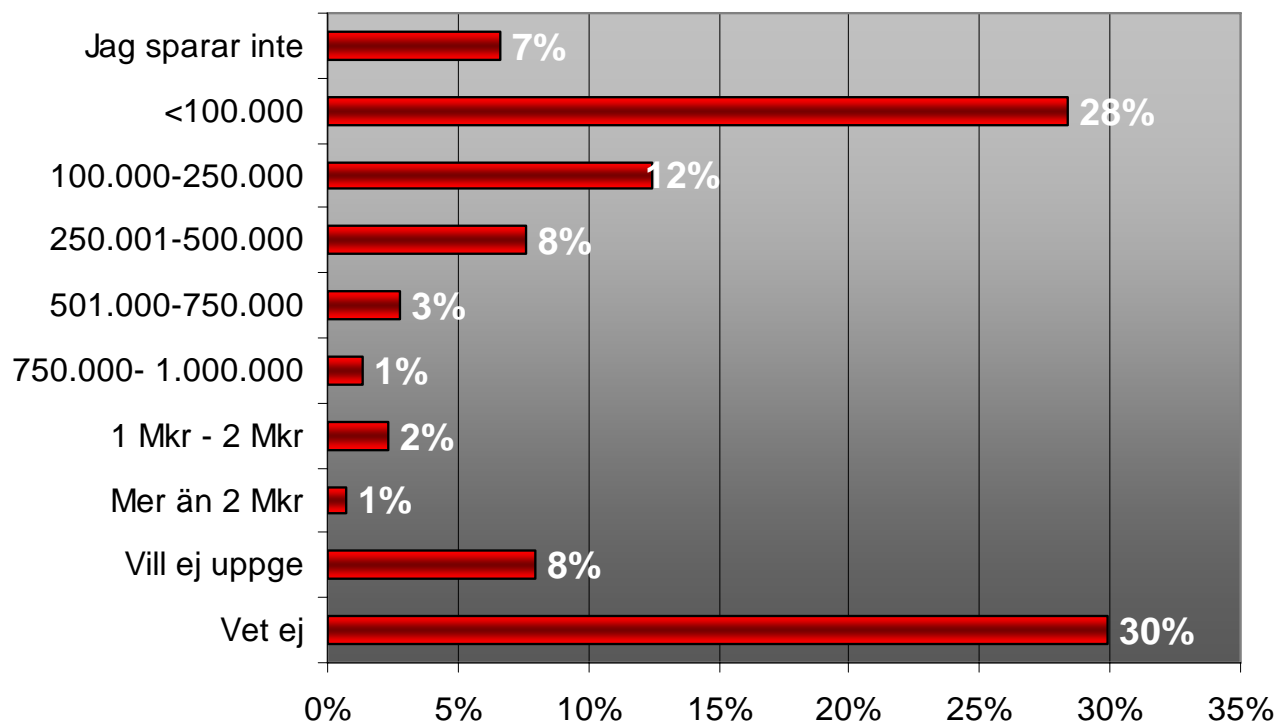
### EKONOMIINTRESSE



## KVANTITATIV DATAINSAMLING

### DEMOGRAFI III

Fråga: Ungefär hur stort är värdet på ditt sparande? Med sparande avses sparande som kontosparande, sparande i fonder, aktier, obligationer eller andra värdepapper. Även pensionssparande.





## SAMMANFATTNING DEMOGRAFI

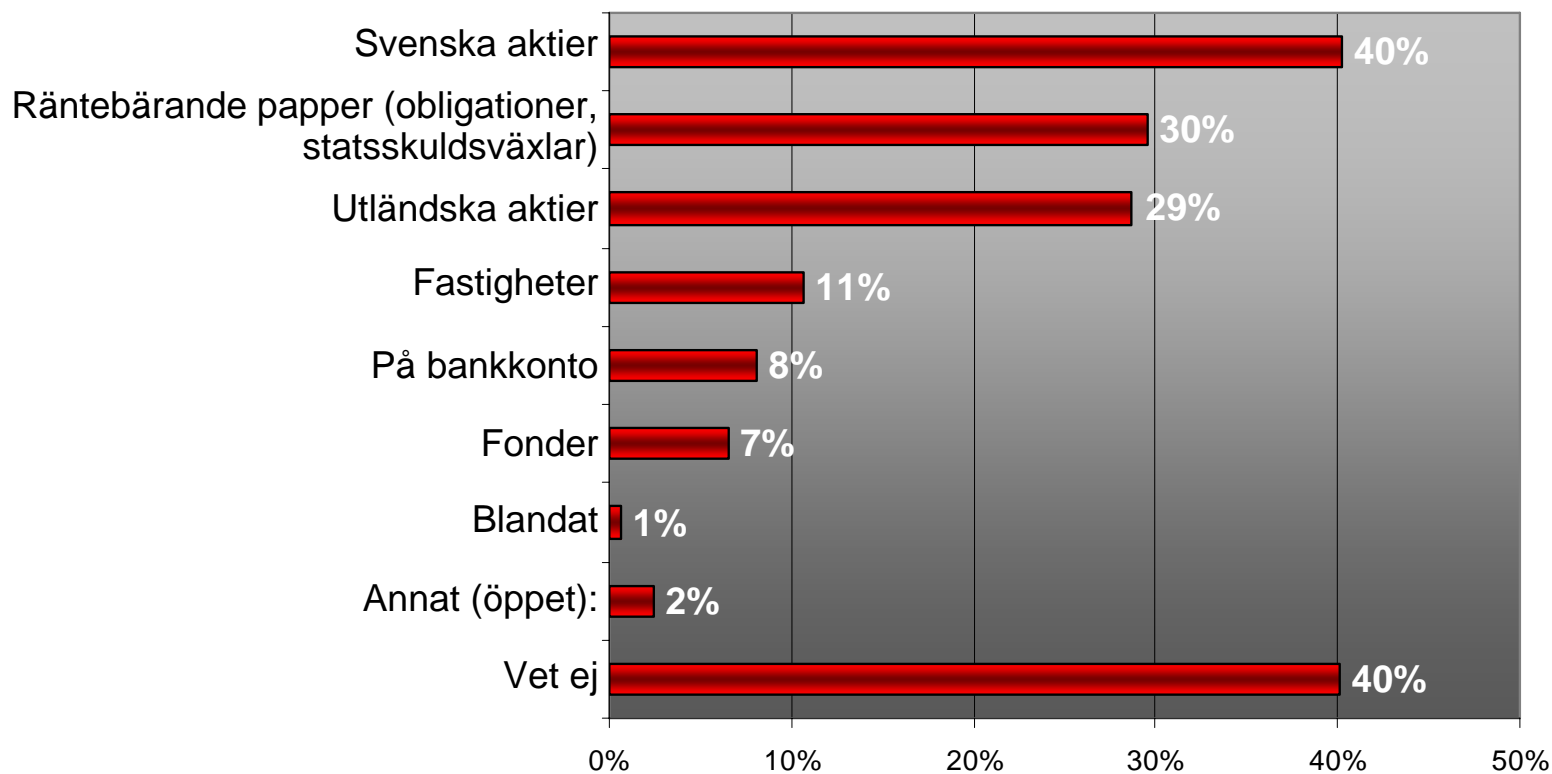
Framförallt är det män som velat svara på undersökningen; bara 31 % är kvinnor. Det är en ganska jämn spridning åldersmässigt mellan 40-, 50-, 60- och 70-talister. 21 % har gått ut grundskolan och 51 % därutöver har även gått ut gymnasiet.

41 % av respondenterna uppger sig vara intresserade av ekonomi.

Nästan en tredjedel vet inte hur stort värdet är på deras sparande. Av de återstående är det hälften som har högst 100 000 kr sparad eller inte har något sparande alls.

**PENSIONER OCH PLACERINGAR****Placeringar**

Många arbetsgivare betalar in pengar till AMF Pension för de anställdas framtida pension. Hur tror du att AMF Pension placerar pensionspengarna? (Flera svar möjliga)



## PENSIONER OCH PLACERINGAR

# Viktiga egenskaper för pensionsförvaltare

Vilka tre egenskaper är viktigast för ett bolag som har hand om dina pensionspengar?

(Tre alternativ ska väljas)

EGENSKAP	#	%
Hög avkastning	606	61%
Låga kostnader	374	37%
Kompetens	275	28%
Lågt risktagande (mycket räntebärande)	240	24%
God etik	206	21%
Förtroende för förvaltarna	187	19%
Att man är en ansvarstagande aktieägare på börsen	88	9%
Gott rykte	85	9%
Öppenhet	74	7%
Enkelhet	54	5%

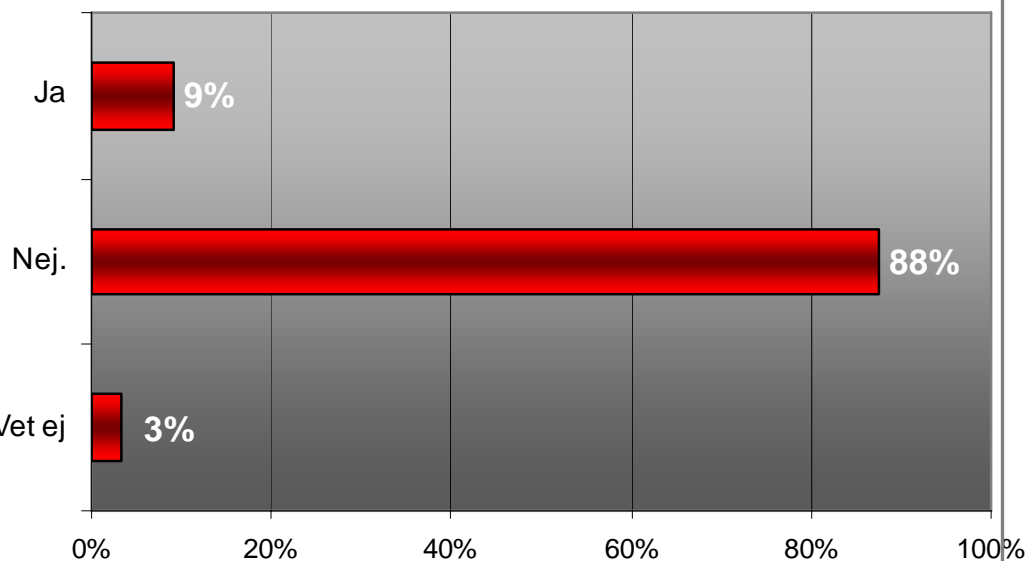
EGENSKAP	#	%
Säkerhet/lagom risknivå	22	2%
Placerar bra	18	2%
Högt risktagande (mycket aktier)	16	2%
Långsiktighet	16	2%
Trygghet	14	1%
Seriositet	12	1%
Bra information	12	1%
Kundens bästa för ögonen	11	1%
Cheferna berikar inte sig själva	7	1%
Tillgänglighet	7	1%
Bra service	6	1%
Stabilitet	6	1%
Pålitlighet	6	1%
Ärlighet	5	1%
Annat	38	4%
Vet ej	76	8%

## PENSIONER OCH PLACERINGAR

### AMF Pensions aktieinnehav I

Fråga: AMF Pension placerar en del av dina pensionspengar i aktier på svenska börsen. Känner du till något bolag där AMF Pension äger aktier?

Fråga (ställd till de som svarat "Ja" på föregående fråga): Vilket eller vilka bolag?

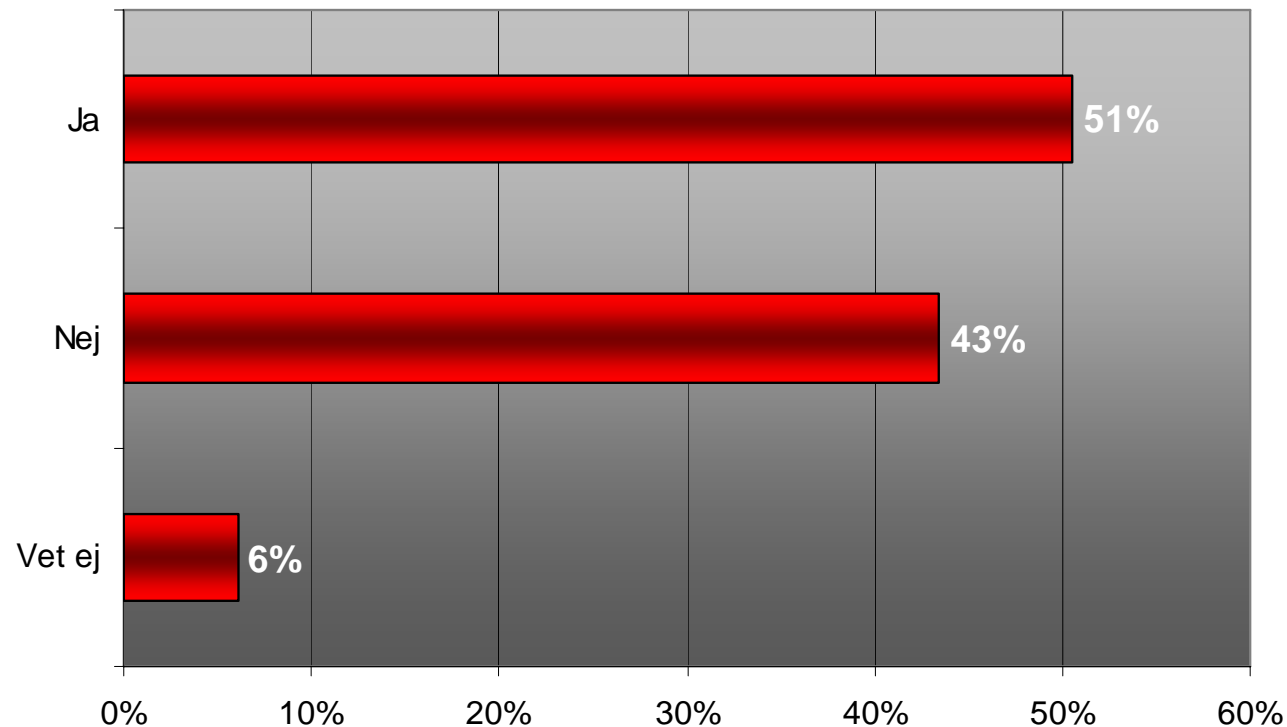


Aktie	#	%
Ericsson	62	67%
Volvo	16	17%
Astra	6	7%
Skandia	6	7%
"Banker"	5	5%
Folksam	4	4%
HM	4	4%
ABB	3	3%
Boliden	3	3%
Investor	3	3%
Nokia	3	3%
Sony Ericsson	3	3%
Telia	3	3%
Annat	20	22%

## PENSIONER OCH PLACERINGAR

# AMF Pensions aktieinnehav II

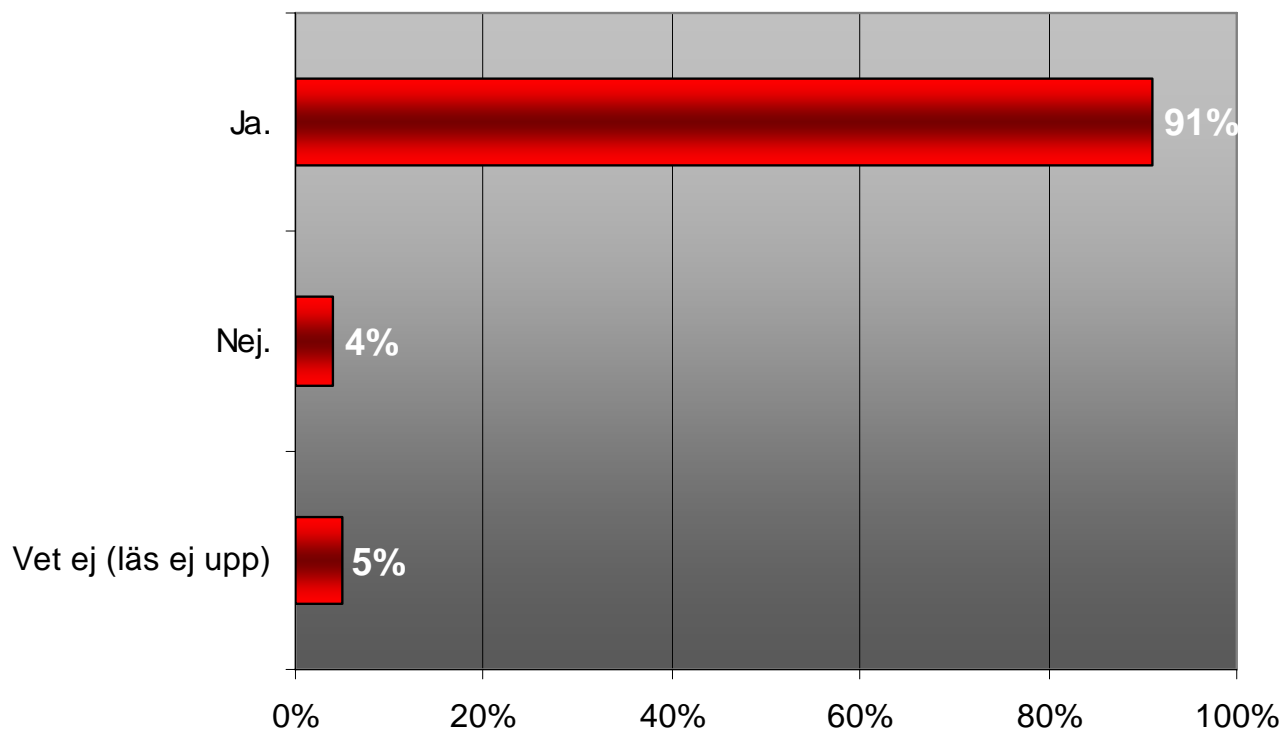
Fråga: Är det intressant att känna till vilka bolag AMF Pension äger aktier i?



## ÄGARANSVAR

# Är ägaransvar viktigt?

Fråga: AMF Pension är Sveriges femte största aktieägare. Är det viktigt att AMF Pension försöker att vara en ansvarstagande ägare på börsen?



## ÄGARANSVAR

### Vilket ägaransvar är viktigast?

Fråga: Vilka tre saker tycker du är viktigast för AMF Pension att engagera sig i, när man försöker vara en ansvarstagande ägare på börsen? (Tre alternativ ska väljas)

EGENSKAP	#	%
Etik	388	39%
Bolagens lönsamhet	296	30%
Bolagens löner och bonusar	260	26%
Miljöfrågor	210	21%
Hur bolagens styrelse sätts ihop	156	16%
Bolagens strategi	147	15%
Bolagens jämställdhet	118	12%
Stödja/satsa på svenska bolag	11	1%
Långsiktighet	9	1%
Seriositeten	4	0%
Se till kundernas bästa	4	0%
Annat (öppet):	101	10%
Vet ej	183	18%

## ÄGARANSVAR

# Om man stöter på problem i sitt aktieäggande?

Fråga: Om AMF Pension stöter på problem när de driver sina frågor i ett bolag; vad tycker du att de ska göra då?

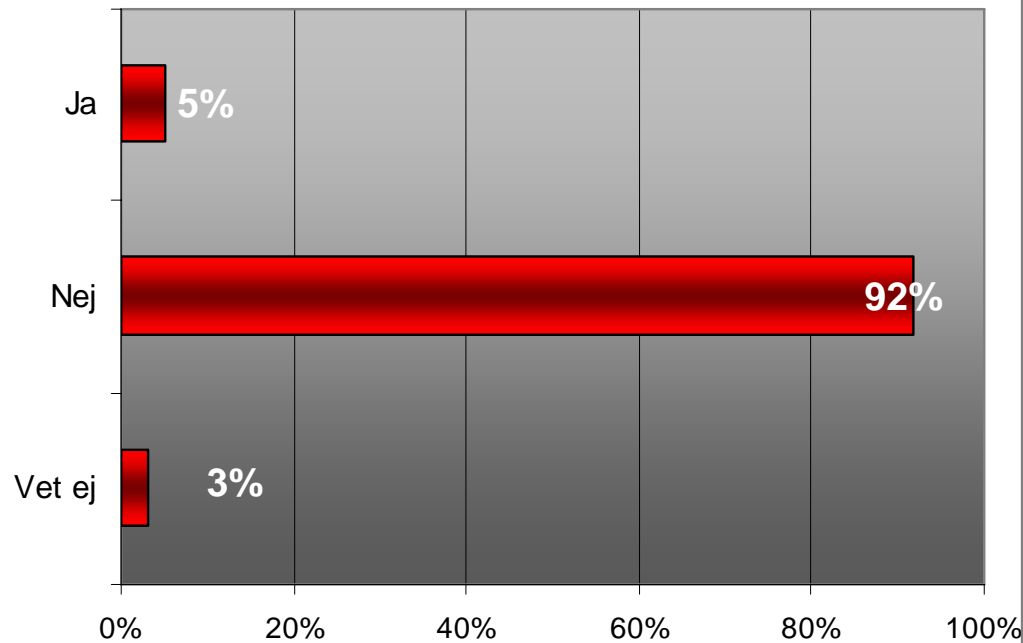
AKTION	#	%
Ta en direkt diskussion med bolaget.	344	34%
Ställa krav på bolagets årsmöte.	271	27%
Prata med andra stora aktieägare för att driva frågorna vidare tillsammans med dem	230	23%
Driva frågorna i en offentlig debatt, genom att t. ex. skriva debattartiklar	190	19%
Sälja aktierna i bolaget.	160	16%
Prata med/meddela kunderna	21	2%
Lösa problemet	19	2%
Annat (öppet):	36	4%
Vet ej	213	21%

## ÄGARANSVAR

# Hur är det med AMF Pension och ägarstyrning?

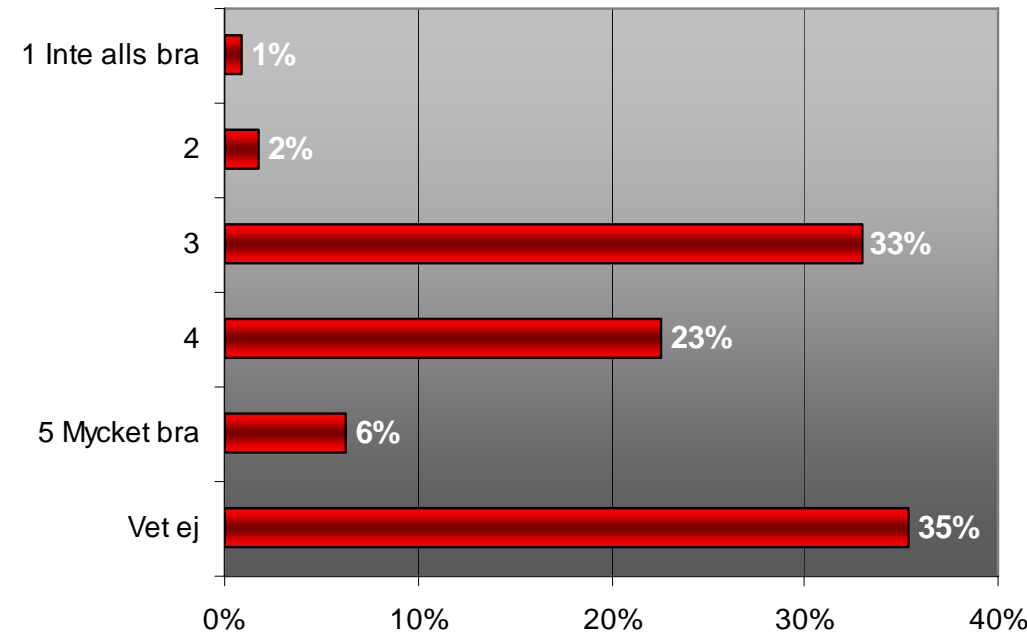
Fråga: Har du hört eller läst om något tillfälle där AMF Pension drivit sina frågor i ett bolag?

### KÄNNEDOM



Fråga: Hur bra tycker du att AMF Pension lyckas att vara en ansvarstagande ägare på börsen?

### BETYG



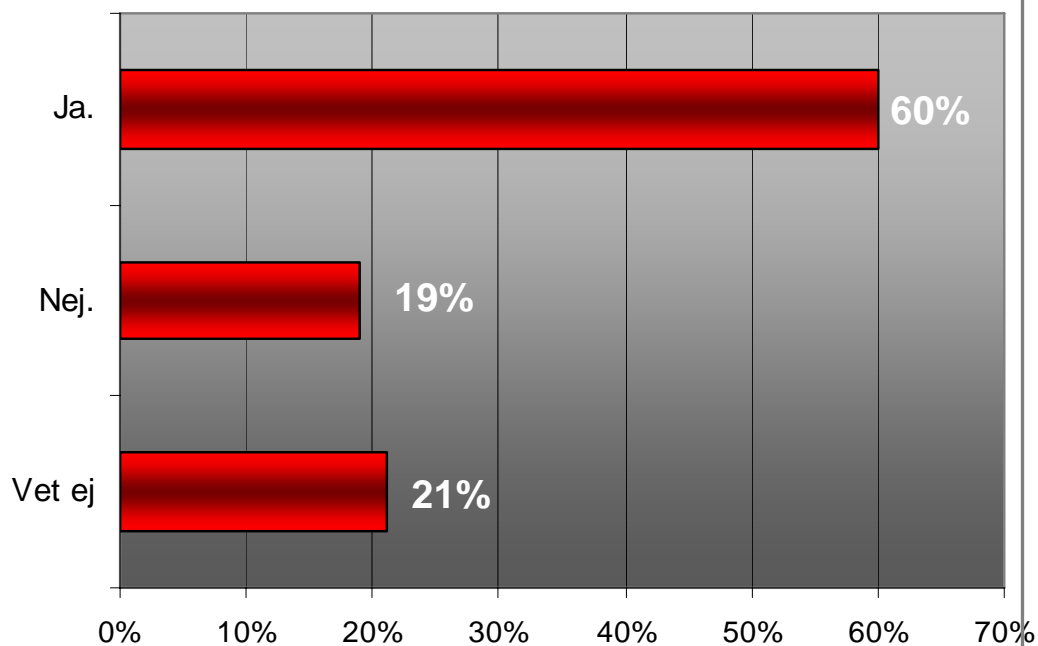
## ÄGARANSVAR

## Ska AMF Pension sitta i styrelser?

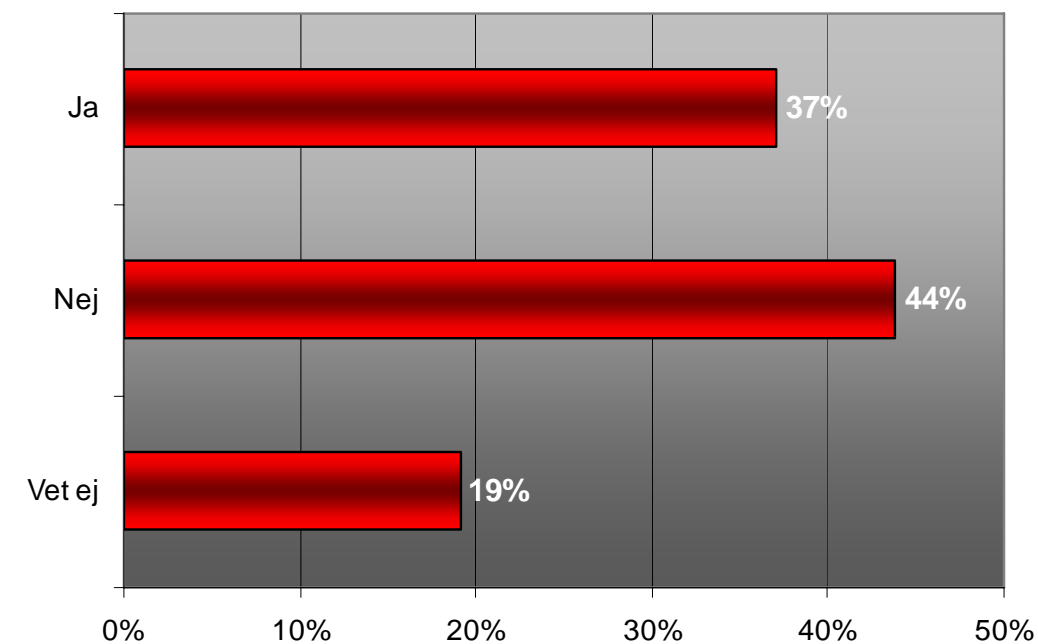
Fråga: Vill du att AMF Pension ska sitta i aktiebolagens styrelse?

Fråga: Vill du att AMF Pension ska sitta i aktiebolagens styrelse även om det medför att man inte kan köpa och sälja aktier i bolaget?

## STYRELSEPLATS



## STYRELSEPLATS OCH PLACERING



## SAMMANFATTNING ÄGARANSVAR

En mycket stor andel av respondenterna (91 %) anger att det är viktigt att AMF Pension försöker att vara en ansvarstagande ägare på börsen. De viktigaste ingredienserna i detta ägaransvar anges vara etik (39 %), bolagens lönsamhet (30 %), bolagens löner och bonusar (26 %) och miljöfrågor (21 %). Av flera öppna svar kan man sluta sig till att många inte riktigt förstår vad ett ägaransvar kan omfatta.

Om AMF Pension skulle stöta på problem när man driver sina frågor tycker 34 % att AMF Pension ska ta en direkt diskussion med det aktuella bolaget. 27 % tycker att AMF Pension bör ställa krav på bolagets årsmöte, 23 % tycker att man ska prata sig samman med andra stora aktieägare för att driva sina frågor vidare tillsammans med dessa.

Endast 5 % av respondenterna säger sig ha hört eller läst om något tillfälle då AMF Pension drivit sina frågor i ett bolag. 35 % kan inte säga hur bra AMF Pension lyckats att vara en ansvarstagande ägare på börsen, 29 % tycker att man lyckats bra och 3 % att man lyckats dåligt.

60 % av respondenterna vill att AMF Pension ska sitta i aktiebolagens styrelse. På en vidare fråga till dessa om man vill det även om det medför att man inte kan köpa eller sälja aktier i bolaget, är det bara 37 % som står kvar vid sin åsikt (= 22 % totalt).